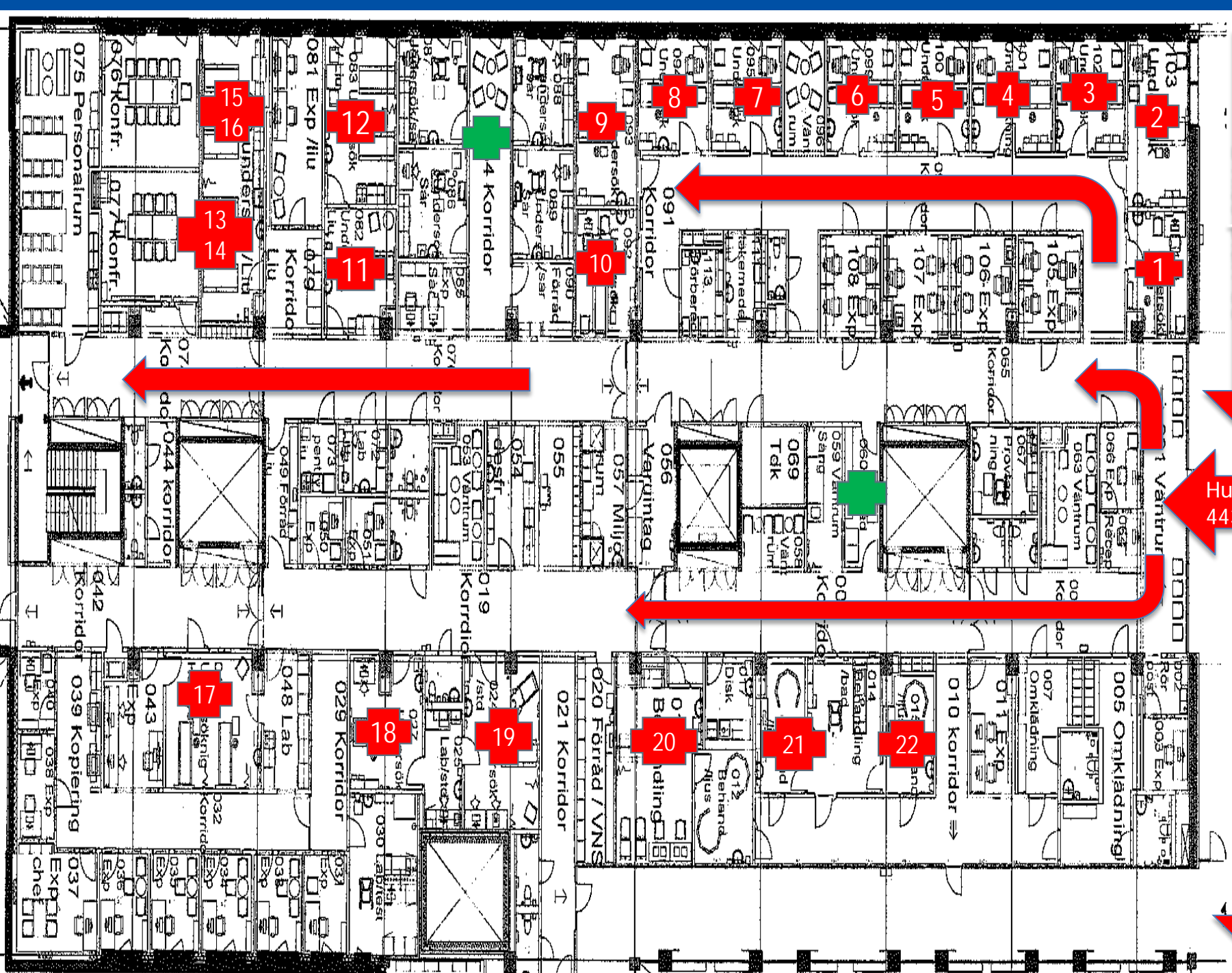




Plan vid ett utökad lokalbehov för Akutmottagningen US (gäller från 2016-09-28)

Akutmottagningen US, skall vid ett ökat behov av att utöka sin verksamhet kunna nyttja Hudmottagningens lokaler i byggnad 443 plan 10.

- Vid en situation som föranleder ovan nämnda scenario är det förutsatt att sjukhuset är i en förhöjd beredskap och särskild sjukvårdsledning US är aktiverad. Beslutet tas av traumajour US alt chef särskild sjukvårdsledning US när behovet inte kunnat lösas på annat sätt inom akutmottagningens lokaler.
- Skissen visar en plan på hur lokalerna/rummen på Hudmottagningen kan tänkas användas för patienter som behöver flyttas/omdirigeras från akutmottagningen vid förhöjd beredskap och ett ökat inflöde. (primärt gående/blåa-gröna patienter som genomgått triage på akutmottagningen)
- Upplåsning av lokalerna jourtid sker av vaktbolag som meddelas av LS Akutmott.
- Logistik och samordning skall ske i samråd med särskild sjukvårdsledning. (transport, bemanning mm)
- Akutmottagningen ansvarar för sina patienter i Hudmottagningens lokaler.
- Utrymning/hänvisning av Hudmottagningens patienter dagtid/vardag sker i samråd med chef särskild sjukvårdsledning US och verksamhetsansvarig Hudmottagningen.
- OBS! Utrymning av akutmottagningen vid brand skall följa av brandskyddscontroller framtagna särskild plan!



Från Akutmott
L-hiss plan 11

Hudmott.
443 pl 10

mot Norra entrén