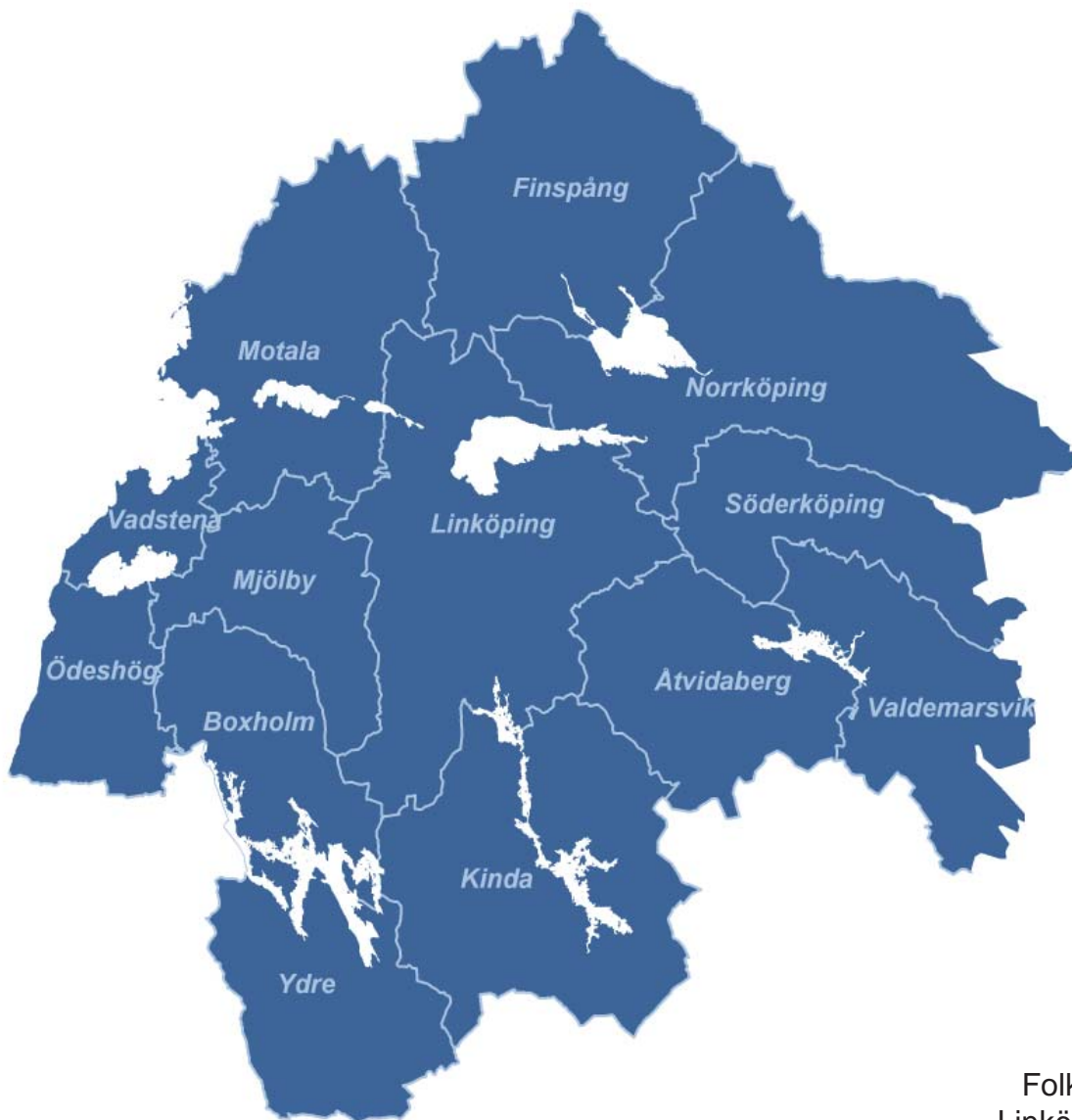




Tandhälsorapport

Tandhälsan hos barn och ungdomar i Östergötlands kommuner 2011



Folkhälsocentrum
Linköping maj 2012

Kerstin Aronsson
Elin Mako



Innehållsförteckning

INLEDNING	1
SAMMANFATTNING 2011	2
SLUTSATS	4
BOXHOLMS KOMMUN	5
FINSPÅNGS KOMMUN	6
KINDA KOMMUN	7
LINKÖPINGS KOMMUN	8
MJÖLBY KOMMUN	9
MOTALA KOMMUN	10
NORRKÖPINGS KOMMUN	11
SÖDERKÖPINGS KOMMUN	12
VADSTENA KOMMUN	13
VALDEMARSVIKS KOMMUN	14
YDRE KOMMUN	15
ÅTVIDABERGS KOMMUN	16
ÖDESHÖGS KOMMUN	17
ÖSTERGÖTLAND	18
ÖVERSIKT ÖVER KOMMUNERNA I ÖSTERGÖTLAND	19

Inledning

Tandhälsodata för barn och ungdomar har sammanställts varje år sedan 1994. Materialet presenteras i två rapportserier: "Tandhälsan hos barn och ungdomar, 3-19 år i Östergötlands kommuner" och "Uppföljning av tandhälsan hos barn och ungdomar i Östergötland år 1994-2011". Syftet med rapporterna är att ge underlag för planering, uppföljning och utvärdering av barn- och ungdomstandvård i Östergötland.

Rapporten "Tandhälsan hos barn och ungdomar, 3-19 år i Östergötlands kommuner" innefattar:

- Översikt över tandhälsan i hela Östergötland
- Översikt över tandhälsan i Östergötlands tretton kommuner
- Andel av åldersgrupperna 3, 6, 9, 12, 16 och 19 år som undersökts och registrerats avseende tandhälsa
- Andel av barnen och ungdomarna som får sin vård inom folktandvården respektive privattandvården
- Andel av ungdomarna, 16 och 19 år, som inte använder tobak
- Fluoridhalt i kommunalt dricksvatten respektive privata brunnar

Tandhälsa mäts med variabler som definierats av världshälsoorganisationen WHO:

D	Decayed	Karierad tand eller tandyta
M	Missing	Tand eller tandyta som saknas på grund av karies
F	Filled	Tand eller tandyta som har fyllning, utförd på grund av karies
T	Tooth	Tand
S	Surface	Tandyta
a	approximal	Tandyta som gränsar till nästa tand i tandbågen, kontaktyta

Variabler som avser mjölk tänder skrivs med gemener och variabler som avser permanenta tänder skrivs med versaler.

I denna sammanställning används indexen:

- dmft: antal mjölk tänder som har kariesangrepp, fyllning eller förlorats på grund av karies.
- DFT: antal permanenta tänder som har kariesangrepp eller fyllning på grund av karies.

Sammanfattning 2011

Tandhälsa

Tandhälsan hos barn och ungdomar i Östergötland är mycket god men stora individuella och lokala skillnader förekommer. I små kommuner är antalet barn litet och några få individer ger stor inverkan på procentuell fördelning, därför kan förändringar se stora ut mellan åren. I de stora kommunerna jämnas svängningarna ut av det större invånarantalet.

Andelen treåringar som bedömts som kariesfria (dmft=0) i mjölktdandsbettet var 94 procent, (min 90 procent i Åtvidaberg, max 98 procent i Finspång). Kariesdiagnostiken för treåringar bör bedömas som något osäker av flera skäl. Det kan vara svårt att kunna göra en fullständig och noggrann undersökning av små barn som inte är vana vid tandvårdssituationen. De primära kindtänderna har nyligen brutit fram i munnen och tidiga skador kan vara svåra att upptäcka. Det finns därför skäl att misstänka att andelen kariesfria treåringar är något överskattad. Vid sex års ålder hade andelen kariesfria barn sjunkit till 76 procent, (min 67 procent i Finspång, max 89 procent i Ydre).

Från sju år och uppåt rapporteras endast kariessituationen i det permanenta bettet. Det kan därmed förekomma kariesskador i mjölktdänderna även om individen rapporteras som kariesfri i permanenta bettet.

Vid nio års ålder rapporterades 81 procent som kariesfria (DFT=0) i permanenta bettet, (min 74 procent i Ödeshög, max 89 procent i Söderköping). Vid nitton års ålder hade andelen kariesfria (DFT=0) i permanenta bettet sjunkit till 30 procent, (min 13 procent i Ödeshög, max 39 procent i Valdemarsvik).

Täckningsprocent

Begreppet täckningsprocent avser andelen barn i en åldersgrupp som undersökts och fått registrering av tandhälsodata, av samtliga befintliga barn i åldersgruppen, boende i respektive kommun.

Täckningsprocenten är hög i åldrarna 6, 9, 12 och 16 år (95-97 procent). Andelen registrerade är lägst för treåringar (89 procent) och nittonåringar (88 procent), vilket är anmärkningsvärt då treårsundersökningen och nittonårsundersökningen utgör den första respektive sista undersökningen inom den avgiftsfria barn- och ungdomstandvården.

Även täckningsprocenten varierar inom länets kommuner. Högst täckningsprocent uppvisar Ydre med 93-112 procent. Täckningsprocent över 100 procent kan innebära att barn från andra områden än den egna kommunen fått sin tandvård utförd i kommunen. Lägst täckningsprocent redovisade Valdemarsvik för treåringar (65 procent) och Linköping för nittonåringar (76 procent). Nittonåringar utgör en "rörlig" grupp eftersom majoriteten går ut gymnasiet och många flyttar iväg till studier, arbete eller resor. Det finns risk att man tappar sin regelbundna tandvårdskontakt om inte tandvården aktivt hjälper ungdomarna att planera in fortsatta besök efter individuella behov.

Vårdgivare

Huvuddelen av barn- och ungdomstandvården utförs av Folktandvården. 83-89 procent i åldrarna 3-19 år. Andelen barn och ungdomar som anlitar privattandvården ökar med stigande ålder från 11 procent för treåringarna till 17 procent för sexton- och nittonåringarna. Högst andel privattandvård fanns i Linköping och Mjölby med 14-19 procent. Lägst andel privattandvård hade Ydre med 0-4 procent.

Tobaksbruk

Andelen sextonåringar i Östergötland som använder tobak är 7 procent och ökar till 21 procent hos nittonåringarna. Det betyder att andelen ungdomar som röker och/eller snusar tredubblas mellan sexton och nitton års ålder. Högst andel tobaksfria ungdomar hade Mjölby med 95 procent tobaksfria sextonåringar och 87 procent tobaksfria nittonåringar. Lägst andel tobaksfria ungdomar hade Ödeshög med 88 procent tobaksfria sextonåringar och 66 procent tobaksfria nittonåringar.

Fluoridhalt i vatten

Fluoridhalten kontrolleras fortlöpande i länets kommunala dricksvattentäkter. Familjer med privata brunnar erbjuds avgiftsfri provtagning om fluoridhalten är okänd och familjen har småbarn. Vid fluoridhalt runt 1 ppm har vattnet god kariesförebyggande effekt. Vid låga fluoridhalter försvinner den kariesskyddande egenskaperna och vid förhöjda fluoridhalter föreligger ökad risk för mineraliseringsstörningar i form av fläckar eller gropar som kan uppstå då emaljen bildas. I Östergötland varierade fluoridhalterna i kommunalt dricksvatten 2011 mellan 0,1 och 1,4 ppm och i de privata brunnar som undersökts under året, mellan 0,1 och 5,7 ppm.

Lägst fluoridhalt i kommunalt dricksvatten hade Vadstena med 0,1-0,2 ppm. Högst fluoridhalt hade vissa delar av Mjölby och Ydre med upp till 1,4 ppm. Den högsta fluoridhalten 5,7 ppm uppmättes i Vadstena i en privat brunn. Familjer med förhöjda fluoridhalter i dricksvatten får råd om hur de ska förfara för att undvika emaljskador hos barnen. Vid låga fluoridhalter lämnas för närvarande inte några generella anvisningar för kariesförebyggande åtgärder.

Slutsats

Trots att tandhälsan hos barn och ungdomar i Östergötland betecknas som god, så kvarstår fortfarande ett antal utmaningar för tandvården:

- Kariesutvecklingen i mjölktaandsbettet är hög mellan 3 och 6 års ålder
- Andelen kariesfria ungdomar minskar kraftigt upp till 19 års ålder
- Andelen ungdomar som använder tobak ökar under perioden 16 till 19 år
- Ungdomar riskerar att förlora kontakten med tandvården när den avgiftsfria barn- och ungdomstandvården upphör efter 19 års ålder



Kariesfria i mjölkttandsbettet, deft=0

Ålder, år	Antal, st	Andel, %	Totalt antal barn	Undersökta barn	Täckningsprocent, %
3	43	96 %	44	45	102 %
6	32	74 %	49	43	88 %

Kariesfria i permanenta bettet, DFT=0

Ålder, år	Antal, st	Andel, %	Totalt antal barn	Undersökta barn	Täckningsprocent, %
9	42	86 %	55	49	89 %
12	37	71 %	58	52	90 %
16	16	36 %	52	45	87 %
19	23	29 %	76	79	104 %

Andel med privattandvård

Ålder, år	Antal, st	Andel, %
3	4	9 %
6	0	0 %
9	4	8 %
12	5	10 %
16	8	17 %
19	11	14 %

Tobaksfria ungdomar, Tobak=0

Ålder, år	Antal, st	Andel, %
16	31	89 %
19	57	74 %

Fluoridhalt, ppm, 2000-2011

År	Kommunalt dricksvatten	Privata brunnar	Antal privata brunnar
2000	0,5 – 0,8	0,3 – 2,1	10
2001	0,5 – 0,8	0,1 – 1,8	12
2002	0,5 – 0,6	<0,1 – 1,7	8
2003	0,5 – 0,6	0,7 – 0,7	3
2004	0,5 – 0,7	1,1 – 1,8	4
2005	0,2 – 0,8	<0,1 – 0,8	5
2006	0,4 – 0,7	0,2 – 2,3	16
2007	0,6 – 0,8	0,2 – 1,8	5
2008	0,6 – 0,8	0,2 – 1,8	27
2009	0,6 – 0,9	0,2 – 2,1	14
2010	0,6	0,5 – 2,7	16
2011	0,6	0,1 – 1,5	13



Kariesfria i mjölkttandsbettet, deft=0

Ålder, år	Antal, st	Andel, %	Totalt antal barn	Undersökta barn	Täckningsprocent, %
3	175	98 %	206	179	87 %
6	133	67 %	212	199	94 %

Kariesfria i permanenta bettet, DFT=0

Ålder, år	Antal, st	Andel, %	Totalt antal barn	Undersökta barn	Täckningsprocent, %
9	161	80 %	208	202	97 %
12	97	56 %	188	173	92 %
16	85	37 %	240	229	95 %
19	61	22 %	284	282	99 %

Andel med privattandvård

Ålder, år	Antal, st	Andel, %
3	10	6 %
6	15	8 %
9	9	4 %
12	15	9 %
16	23	10 %
19	31	11 %

Tobaksfria ungdomar, Tobak=0

Ålder, år	Antal, st	Andel, %
16	199	91 %
19	228	83 %

Fluoridhalt, ppm, 2000-2011

År	Kommunalt dricksvatten	Privata brunnar	Antal privata brunnar
2000	0 – 0,7	0 – 6,7	33
2001	0 – 0,7	0 – 7,4	24
2002	<0,1 – 0,5	<0,1 – 7,4	12
2003	<0,1 – 0,5	<0,1 – 6,7	27
2004	<0,1 – 0,4	<0,1 – 6,7	25
2005	<0,1 – 0,3	<0,1 – 2,6	29
2006	<0,1 – 0,5	<0,1 – 6,7	22
2007	<0,1 – 0,5	<0,1 – 6,4	22
2008	<0,1 – 0,5	0,1 – 1,7	37
2009	<0,1 – 0,5	0,2 – 1,8	25
2010	<0,1 – 0,5	0,4 – 1,1	12
2011	0,1 – 1,0	0,1 – 4,5	17

**Kariesfria i mjölkttandsbettet, deft=0**

Ålder, år	Antal, st	Andel, %	Totalt antal barn	Undersökta barn	Täckningsprocent, %
3	87	96 %	102	91	89 %
6	72	77 %	97	93	96 %

Kariesfria i permanenta bettet, DFT=0

Ålder, år	Antal, st	Andel, %	Totalt antal barn	Undersökta barn	Täckningsprocent, %
9	78	85 %	96	92	96 %
12	60	67 %	88	89	101 %
16	59	47 %	140	125	89 %
19	50	32 %	157	156	99 %

Andel med privattandvård

Ålder, år	Antal, st	Andel, %
3	3	3 %
6	2	2 %
9	8	9 %
12	4	4 %
16	15	12 %
19	7	4 %

Tobaksfria ungdomar, Tobak=0

Ålder, år	Antal, st	Andel, %
16	114	94 %
19	115	76 %

Fluoridhalt, ppm, 2000-2011

År	Kommunalt dricksvatten	Privata brunnar	Antal privata brunnar
2000	0 – 1,0	0,1 – 2,1	48
2001	0 – 1,0	0,1 – 1,5	18
2002	0,2 – 0,8	0,2 – 2,0	18
2003	0,2 – 1,0	<0,1 – 2,3	19
2004	0,2 – 0,7	0,1 – 1,8	20
2005	<0,1 – 0,5	0,2 – 1,8	7
2006	<0,1 – 0,9	0,3 – 1,9	16
2007	0,1 – 1,0	<0,1 – 1,7	15
2008	0,2 – 1,0	0,2 – 1,7	8
2009	0,2 – 1,0	0,1 – 3,2	16
2010	0,2 – 1,0	0,3 – 1,4	14
2011	0,2 – 1,0	0,2 – 2,3	10



LINKÖPINGS KOMMUN

Kariesfria i mjölkttandsbttet, deft=0

Ålder, år	Antal, st	Andel, %	Totalt antal barn	Undersökta barn	Täckningsprocent, %
3	1449	94 %	1702	1542	91 %
6	1241	78 %	1667	1592	96 %

Kariesfria i permanenta bttet, DFT=0

Ålder, år	Antal, st	Andel, %	Totalt antal barn	Undersökta barn	Täckningsprocent, %
9	1204	80 %	1554	1498	96 %
12	907	64 %	1478	1422	96 %
16	697	43 %	1717	1632	95 %
19	536	29 %	2417	1833	76 %

Andel med privattandvård

Ålder, år	Antal, st	Andel, %
3	219	14 %
6	300	19 %
9	236	16 %
12	255	18 %
16	318	19 %
19	319	17 %

Tobaksfria ungdomar, Tobak=0

Ålder, år	Antal, st	Andel, %
16	1450	94 %
19	1397	79 %

Fluoridhalt, ppm, 2000-2011

År	Kommunalt dricksvatten	Privata brunnar	Antal privata brunnar
2000	0,1 – 0,2	0,1 – 3,7	113
2001	0,1 – 0,2	0,1 – 3,9	112
2002	0,1 – 0,2	<0,1 – 6,1	119
2003	0,1 – 0,2	<0,1 – 6,4	114
2004	<0,1 – 0,2	<0,1 – 5,2	88
2005	<0,2 – 0,2	0,1 – 5,4	100
2006	<0,2 – 0,3	0,1 – 5,1	91
2007	<0,3 – 0,4	<0,1 – 3,7	57
2008	0,2 – 0,3	0,1 – 5,0	119
2009	0,2 – 0,3	0,1 – 3,0	86
2010	0,2 – 0,3	0,1 – 3,2	78
2011	0,2 – 0,3	0,2 – 3,7	102



Kariesfria i mjölkttandsbettet, def=0

Ålder, år	Antal, st	Andel, %	Totalt antal barn	Undersökta barn	Täckningsprocent, %
3	277	96 %	340	290	85 %
6	248	83 %	311	298	96 %

Kariesfria i permanenta bettet, DFT=0

Ålder, år	Antal, st	Andel, %	Totalt antal barn	Undersökta barn	Täckningsprocent, %
9	201	77 %	262	262	100 %
12	163	62 %	252	261	104 %
16	128	41 %	316	313	99 %
19	142	34 %	428	423	99 %

Andel med privattandvård

Ålder, år	Antal, st	Andel, %
3	40	14 %
6	47	16 %
9	47	18 %
12	51	19 %
16	57	18 %
19	68	16 %

Tobaksfria ungdomar, Tobak=0

Ålder, år	Antal, st	Andel, %
16	267	95 %
19	341	87 %

Fluoridhalt, ppm, 2000-2011

År	Kommunalt dricksvatten	Privata brunnar	Antal privata brunnar
2000	0 – 1,0	0,1 – 2,1	48
2001	0 – 1,0	0,1 – 4,2	41
2002	0,2 – 1,3	<0,1 – 4,1	42
2003	0,2 – 0,6	<0,1 – 4,2	43
2004	<0,1 – 0,6	0,1 – 3,6	36
2005	0,2 – 0,6	0,1 – 3,6	42
2006	0,2 – 1,4	<0,1 – 3,1	56
2007	0,3 – 1,3	0,1 – 2,2	27
2008	0,3 – 1,4	0,1 – 3,4	52
2009	0,2 – 1,3	0,1 – 3,0	61
2010	0,2 – 1,2	0,2 – 2,3	45
2011	0,2 – 1,4	0,1 – 2,1	43



Kariesfria i mjölkttandsbettet, def=0

Ålder, år	Antal, st	Andel, %	Totalt antal barn	Undersökta barn	Täckningsprocent, %
3	359	93 %	435	388	89 %
6	310	74 %	431	421	98 %

Kariesfria i permanenta bettet, DFT=0

Ålder, år	Antal, st	Andel, %	Totalt antal barn	Undersökta barn	Täckningsprocent, %
9	375	81 %	477	461	97 %
12	248	63 %	412	396	96 %
16	175	35 %	538	501	93 %
19	171	32 %	551	539	98 %

Andel med privattandvård

Ålder, år	Antal, st	Andel, %
3	38	10 %
6	42	10 %
9	71	15 %
12	63	16 %
16	85	17 %
19	93	17 %

Tobaksfria ungdomar, Tobak=0

Ålder, år	Antal, st	Andel, %
16	451	93 %
19	398	76 %

Fluoridhalt, ppm, 2000-2011

År	Kommunalt dricksvatten	Privata brunnar	Antal privata brunnar
2000	0 – 0,4	0 – 2,1	37
2001	0 – 0,4	0,1 – 5,7	26
2002	<0,1 – 0,5	<0,1 – 5,6	35
2003	<0,1 – 0,5	<0,1 – 6,3	33
2004	<0,1 – 0,4	0,1 – 4,8	35
2005	<0,1 – 0,7	<0,1 – 5,6	36
2006	<0,1 – 0,4	0,1 – 4,7	29
2007	<0,1 – 0,6	<0,1 – 2,7	19
2008	0,1 – 0,7	0,1 – 3,2	22
2009	0,1 – 0,5	0,3 – 1,8	8
2010	0,1 – 0,6	0,1 – 2,0	26
2011	0,1 – 0,6	0,1 – 1,5	16

Kariesfria i mjölkttandsbettet, def=0

Ålder, år	Antal, st	Andel, %	Totalt antal barn	Undersökta barn	Täckningsprocent, %
3	1302	94 %	1575	1388	88 %
6	1035	74 %	1472	1408	96 %

Kariesfria i permanenta bettet, DFT=0

Ålder, år	Antal, st	Andel, %	Totalt antal barn	Undersökta barn	Täckningsprocent, %
9	1056	80 %	1373	1312	96 %
12	821	65 %	1315	1266	96 %
16	631	42 %	1606	1518	95 %
19	479	29 %	1837	1630	89 %

Andel med privattandvård

Ålder, år	Antal, st	Andel, %
3	152	11 %
6	235	17 %
9	225	17 %
12	208	16 %
16	284	19 %
19	356	22 %

Tobaksfria ungdomar, Tobak=0

Ålder, år	Antal, st	Andel, %
16	1330	94 %
19	1247	80 %

Fluoridhalt, ppm, 2000-2011

År	Kommunalt dricksvatten	Privata brunnar	Antal privata brunnar
2000	0,1 – 1,3	0 – 5,2	72
2001	0,1 – 1,3	0 – 3,1	69
2002	0,1 – 1,3	<0,1 – 5,2	95
2003	0,1 – 0,9	<0,1 – 2,7	55
2004	0,1 – 1,3	<0,1 – 3,2	73
2005	0,1 – 0,9	0,1 – 2,2	48
2006	0,1 – 1,2	0,2 – 3,6	83
2007	0,1 – 1,4	0,1 – 1,9	49
2008	0,1 – 0,9	0,1 – 13,0	88
2009	0,1 – 1,3	0,1 – 4,5	80
2010	0,1 – 1,3	0,1 – 5,0	92
2011	0,1 – 1,3	0,1 – 2,9	82



Kariesfria i mjölkttandsbettet, def=0

Ålder, år	Antal, st	Andel, %	Totalt antal barn	Undersökta barn	Täckningsprocent, %
3	124	97 %	141	128	91 %
6	130	84 %	152	154	101 %

Kariesfria i permanenta bettet, DFT=0

Ålder, år	Antal, st	Andel, %	Totalt antal barn	Undersökta barn	Täckningsprocent, %
9	162	89 %	185	182	98 %
12	118	69 %	169	172	102 %
16	92	46 %	210	201	96 %
19	66	29 %	225	225	100 %

Andel med privattandvård

Ålder, år	Antal, st	Andel, %
3	14	11 %
6	28	18 %
9	24	13 %
12	32	19 %
16	43	21 %
19	42	19 %

Tobaksfria ungdomar, Tobak=0

Ålder, år	Antal, st	Andel, %
16	174	93 %
19	174	79 %

Fluoridhalt, ppm, 2000-2011

År	Kommunalt dricksvatten	Privata brunnar	Antal privata brunnar
2000	0,2 – 1,7	0,3 – 2,3	15
2001	0,2 – 1,7	0 – 6,6	16
2002	0,4 – 1,7	0,1 – 1,5	28
2003	0,2 – 1,7	0,1 – 2,1	16
2004	0,1 – 0,7	0,1 – 2,0	13
2005	0,1 – 0,4	0,2 – 2,3	27
2006	0,2 – 0,6	0,2 – 2,1	16
2007	0,2 – 0,7	0,1 – 0,7	12
2008	0,3 – 0,9	0,3 – 3,3	45
2009	0,3 – 0,9	0,2 – 3,0	24
2010	0,3 – 0,9	0,2 – 1,3	22
2011	0,3 – 0,9	0,1 – 2,6	15



Kariesfria i mjölkttandsbttet, deft=0

Ålder, år	Antal, st	Andel, %	Totalt antal barn	Undersökta barn	Täckningsprocent, %
3	46	94 %	52	49	94 %
6	52	83 %	68	63	93 %

Kariesfria i permanenta bttet, DFT=0

Ålder, år	Antal, st	Andel, %	Totalt antal barn	Undersökta barn	Täckningsprocent, %
9	59	87 %	66	68	103 %
12	48	68 %	79	71	90 %
16	38	42 %	99	90	91 %
19	31	30 %	108	105	97 %

Andel med privattandvård

Ålder, år	Antal, st	Andel, %
3	5	10 %
6	4	6 %
9	1	1 %
12	7	10 %
16	3	3 %
19	11	10 %

Tobaksfria ungdomar, Tobak=0

Ålder, år	Antal, st	Andel, %
16	85	96 %
19	76	73 %

Fluoridhalt, ppm, 2000-2011

År	Kommunalt dricksvatten	Privata brunnar	Antal privata brunnar
2000	<0,1	0,1 – 1,4	9
2001	<0,1	0,2 – 2,2	9
2002	0,1 – 0,2	<0,1 – 2,1	9
2003	0,1 – 0,2	0,1 – 2,3	9
2004	<0,1	0,1 – 1,3	10
2005	<0,1	0,1 – 2,3	12
2006	<0,1 – 0,1	0,3 – 0,4	2
2007	0,1	0,2 – 1,1	3
2008	0,1	0,9	4
2009	0,1 – 0,2	0,6 – 1,5	4
2010	0,1 – 0,2	0,1 – 1,5	8
2011	0,1 – 0,2	0,1 – 5,7	8



VALDEMARSVIKS KOMMUN

Kariesfria i mjölkttandsbettet, def_t=0

Ålder, år	Antal, st	Andel, %	Totalt antal barn	Undersökta barn	Täckningsprocent, %
3	41	95 %	61	43	65 %
6	56	85 %	75	66	88 %

Kariesfria i permanenta bettet, DFT=0

Ålder, år	Antal, st	Andel, %	Totalt antal barn	Undersökta barn	Täckningsprocent, %
9	66	88 %	78	75	96 %
12	42	59 %	78	71	91 %
16	51	53 %	95	96	101 %
19	44	39 %	111	113	102 %

Andel med privattandvård

Ålder, år	Antal, st	Andel, %
3	0	0 %
6	11	16 %
9	12	16 %
12	19	26 %
16	24	24 %
19	21	18 %

Tobaksfria ungdomar, Tobak=0

Ålder, år	Antal, st	Andel, %
16	83	88 %
19	95	85 %

Fluoridhalt, ppm, 2000-2011

År	Kommunalt dricksvatten	Privata brunnar	Antal privata brunnar
2000	0,1 – 0,9	0 – 2,2	13
2001	0,1 – 0,9	0,1 – 6,6	12
2002	0,1 – 0,6	0,4 – 6,6	8
2003	0,1 – 0,6	-0,2 – 0,6	3
2004	<0,1 – 0,6	0,1 – 6,6	11
2005	<0,1 – 1,0	0,1 – 1,3	16
2006	<0,1 – 1,0	<0,1 – 4,1	15
2007	<0,1-0,9	<0,1 – 2,3	14
2008	<0,1 – 1,0	0,1 – 3,9	11
2009	<0,1 – 1,0	0,2 – 1,2	10
2010	<0,1 – 0,8	1,0 – 1,8	5
2011	<0,1 – 0,7	0,2 – 2,4	7

**Kariesfria i mjölkttandsbettet, def=0**

Ålder, år	Antal, st	Andel, %	Totalt antal barn	Undersökta barn	Täckningsprocent, %
3	25	93 %	28	27	96 %
6	34	89 %	41	38	93 %

Kariesfria i permanenta bettet, DFT=0

Ålder, år	Antal, st	Andel, %	Totalt antal barn	Undersökta barn	Täckningsprocent, %
9	28	80 %	37	35	95 %
12	24	63 %	37	38	103 %
16	14	34 %	41	41	100 %
19	18	33 %	49	55	112 %

Andel med privattandvård

Ålder, år	Antal, st	Andel, %
3	1	4 %
6	1	3 %
9	1	3 %
12	0	0 %
16	0	0 %
19	2	4 %

Tobaksfria ungdomar, Tobak=0

Ålder, år	Antal, st	Andel, %
16	38	93 %
19	44	80 %

Fluoridhalt, ppm, 2000-2011

År	Kommunalt dricksvatten	Privata brunnar	Antal privata brunnar
2000	0,2 – 1,1	0 – 1,9	19
2001	0,2 – 1,1	0,2 – 1,4	17
2002	0,3 – 1,1	0,1 – 2,2	13
2003	<0,1 – 1,0	<0,1 – 2,0	19
2004	<0,1 – 1,0	0,1 – 1,7	14
2005	<0,1 – 1,0	<0,1 – 1,8	26
2006	<0,1 – 0,6	<0,1 – 2,2	11
2007	0,3 – 0,8	<0,1 – 1,8	11
2008	<0,1 – 0,8	0,1 – 1,4	14
2009	0,3 – 1,1	0,1 – 0,6	4
2010	0,3 – 1,1	0,2 – 1,7	4
2011	0,3 – 1,4	0,1 – 1,3	8



ÅTVIDABERGS KOMMUN

Kariesfria i mjölkttandsbettet, deft=0

Ålder, år	Antal, st	Andel, %	Totalt antal barn	Undersökta barn	Täckningsprocent, %
3	111	90 %	128	123	96 %
6	85	77 %	117	111	95 %

Kariesfria i permanenta bettet, DFT=0

Ålder, år	Antal, st	Andel, %	Totalt antal barn	Undersökta barn	Täckningsprocent, %
9	109	81 %	136	135	99 %
12	79	66 %	131	120	92 %
16	70	45 %	167	157	94 %
19	53	33 %	159	163	103 %

Andel med privattandvård

Ålder, år	Antal, st	Andel, %
3	7	6 %
6	8	7 %
9	14	10 %
12	12	10 %
16	21	13 %
19	19	12 %

Tobaksfria ungdomar, Tobak=0

Ålder, år	Antal, st	Andel, %
16	140	92 %
19	129	81 %

Fluoridhalt, ppm, 2000-2011

År	Kommunalt dricksvatten	Privata brunnar	Antal privata brunnar
2000	0,2 – 1,9	0,2 – 2,0	12
2001	0,2 – 1,9	0 – 2,2	15
2002	0,1 – 0,7	<0,1 – 1,6	10
2003	0,1 – 0,7	0,1 – 1,5	18
2004	0,1 – 0,7	0,1 – 2,7	16
2005	<0,1 – 0,4	0,1 – 3,2	17
2006	<0,1 – 0,4	0,1 – 3,6	18
2007	<0,1 – 1,5	<0,1 – 3,2	17
2008	0,1 – 0,4	0,2 – 3,4	19
2009	0,1 – 0,3	0,5 – 3,8	17
2010	0,1 – 0,3	0,3 – 1,2	14
2011	0,1 – 0,3	0,7 – 2,0	11



ÖDESHÖGS KOMMUN

Kariesfria i mjölkttandsbettet, def=0

Ålder, år	Antal, st	Andel, %	Totalt antal barn	Undersökta barn	Täckningsprocent, %
3	35	95 %	43	37	86 %
6	29	73 %	49	40	82 %

Kariesfria i permanenta bettet, DFT=0

Ålder, år	Antal, st	Andel, %	Totalt antal barn	Undersökta barn	Täckningsprocent, %
9	37	74 %	52	50	96 %
12	28	61 %	53	46	87 %
16	18	25 %	82	72	88 %
19	9	13 %	79	72	91 %

Andel med privattandvård

Ålder, år	Antal, st	Andel, %
3	1	3 %
6	5	13 %
9	1	2 %
12	4	9 %
16	4	6 %
19	6	8 %

Tobaksfria ungdomar, Tobak=0

Ålder, år	Antal, st	Andel, %
16	57	88 %
19	43	66 %

Fluoridhalt, ppm, 2000-2011

År	Kommunalt dricksvatten	Privata brunnar	Antal privata brunnar
2000	0,2 – 1,2	0,3 – 0,6	5
2001	0,2 – 1,2	0,2 – 1,3	4
2002	0,2 – 1,2	0,1 – 0,8	7
2003	0,1 – 1,0	0,2 – 1,3	4
2004	0,1 – 1,0	0,1 – 1,6	7
2005	<0,1 – 0,8	0,2	1
2006	0,1 – 0,6	0,3	1
2007	<0,1 – 1,2	0,2 – 1,2	6
2008	<0,1 – 1,2		0
2009	0,1 – 1,3	0,4 – 2,0	9
2010	0,1 – 1,2	0,2 – 1,2	2
2011	0,1 – 1,3	0,8 – 1,4	3



ÖSTERGÖTLAND

Kariesfria i mjölkttandsbettet, def=0

Ålder, år	Antal, st	Andel, %	Totalt antal barn	Undersökta barn	Täckningsprocent, %
3	4074	94 %	4857	4330	89 %
6	3457	76 %	4741	4526	95 %

Kariesfria i permanenta bettet, DFT=0

Ålder, år	Antal, st	Andel, %	Totalt antal barn	Undersökta barn	Täckningsprocent, %
9	3578	81 %	4579	4421	97 %
12	2672	64 %	4338	4177	96 %
16	2074	41 %	5303	5020	95 %
19	1683	30 %	6481	5675	88 %

Andel med privattandvård

Ålder, år	Antal, st	Andel, %
3	494	11 %
6	698	15 %
9	653	15 %
12	675	16 %
16	885	17 %
19	986	17 %

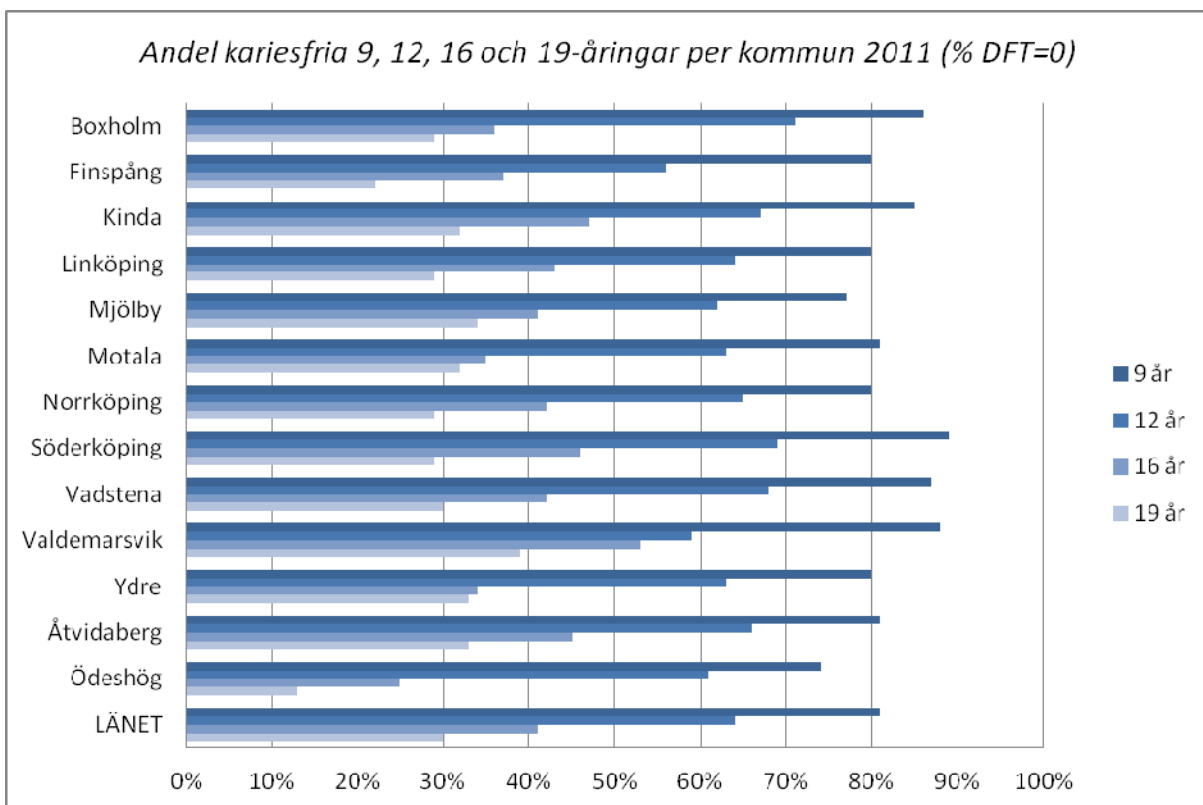
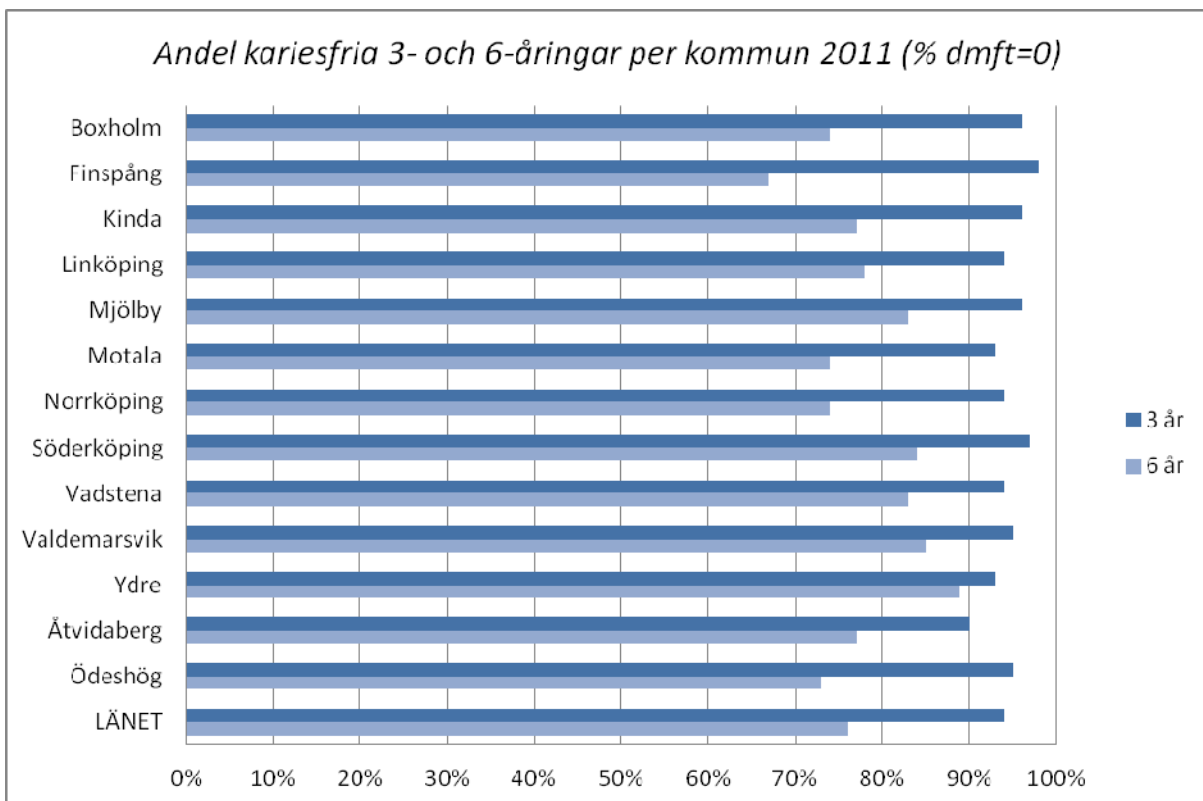
Tobaksfria ungdomar, Tobak=0

Ålder, år	Antal, st	Andel, %
16	4419	93 %
19	4344	79 %

Fluoridhalt, ppm, 2000-2011

År	Kommunalt dricksvatten	Privata brunnar	Antal privata brunnar
2000	0 – 1,9	0 – 6,7	434
2001	0 – 1,9	0 – 7,4	375
2002	<0,1 – 1,7	<0,1 – 7,4	404
2003	<0,1 – 1,7	<0,1 – 6,7	363
2004	<0,1 – 1,3	<0,1 – 6,7	352
2005	<0,1 – 1,0	<0,1 – 5,6	366
2006	<0,1 – 1,4	<0,1 – 6,7	376
2007	<0,1 – 1,5	<0,1 – 6,4	259
2008	<0,1 – 1,4	0,1 – 13,0	445
2009	<0,1 – 1,3	0,1 – 4,5	358
2010	<0,1 – 1,3	0,1 – 5,0	338
2011	<0,1 – 1,4	0,1 – 5,7	335

Översikt över kommunerna i Östergötland



Folkhälsocentrum

**Landstinget i Östergötland
S:t Larsgatan 49 B
581 91 Linköping**

Telefon: 010 103 14 34

E-post: fhc@lio.se

www.lio.se/fhc