



Tandhälsorapport

Tandhälsan hos barn och ungdomar i Östergötlands kommuner 2012



Folkhälsocentrum
Linköping juni 2013

Kerstin Aronsson
Elin Mako



Innehållsförteckning

INLEDNING	1
SAMMANFATTNING 2012	2
SLUTSATS	4
BOXHOLMS KOMMUN	5
FINSPÅNGS KOMMUN	6
KINDA KOMMUN	7
LINKÖPINGS KOMMUN	8
MJÖLBY KOMMUN.....	9
MOTALA KOMMUN	10
NORRKÖPINGS KOMMUN	11
SÖDERKÖPINGS KOMMUN	12
VADSTENA KOMMUN	13
VALDEMARSVIKS KOMMUN	14
YDRE KOMMUN	15
ÅTVIDABERGS KOMMUN	16
ÖDESHÖGS KOMMUN	17
ÖSTERGÖTLAND.....	18
ÖVERSIKT ÖVER KOMMUNERNA I ÖSTERGÖTLAND	19

Inledning

Tandhälsodata för barn och ungdomar har sammanställts varje år sedan 1994. Materialet presenteras i två rapportserier: "Tandhälsan hos barn och ungdomar, 3-19 år i Östergötlands kommuner" och "Uppföljning av tandhälsan hos barn och ungdomar i Östergötland år 1994-2011". Syftet med rapporterna är att ge underlag för planering, uppföljning och utvärdering av barn- och ungdomstandvård i Östergötland.

Rapporten "Tandhälsan hos barn och ungdomar, 3-19 år i Östergötlands kommuner" innefattar:

- Översikt över tandhälsan i Östergötlands tretton kommuner
- Översikt över tandhälsan i hela Östergötland
- Andel av åldersgrupperna 3, 6, 9, 12, 16 och 19 år som undersökts och registrerats avseende tandhälsa
- Andel av barnen och ungdomarna som får sin vård inom folktandvården respektive privattandvården
- Andel av ungdomarna, 16 och 19 år, som inte använder tobak
- Fluoridhalt i kommunalt dricksvatten respektive privata brunnar

Tandhälsa mäts med variabler som definierats av världshälsoorganisationen WHO:

D	Decayed	Karierad tand eller tandyta
M	Missing	Tand eller tandyta som saknas på grund av karies
F	Filled	Tand eller tandyta som har fyllning, utförd på grund av karies
T	Tooth	Tand
S	Surface	Tandyta
a	approximal	Tandyta som gränsar till nästa tand i tandbågen, kontaktyta

Variabler som avser mjölk tänder skrivs med gemener och variabler som avser permanenta tänder skrivs med versaler.

I denna sammanställning används indexen:

- dmft: antal mjölk tänder som har kariesangrepp, fyllning eller förlorats på grund av karies.
- DFT: antal permanenta tänder som har kariesangrepp eller fyllning på grund av karies.

Sammanfattning 2012

Tandhälsa

Tandhälsan hos barn och ungdomar i Östergötland är mycket god men stora individuella och lokala skillnader förekommer. I små kommuner är antalet barn litet och några få individer ger stor inverkan på procentuell fördelning, därför kan förändringar se stora ut mellan åren. I de stora kommunerna jämnas svängningarna ut av det större invånarantalet.

Andelen treåringar som bedömts som kariesfria (dmft=0) i mjölktdandsbettet var 94 procent, (min 90 procent i Åtvidaberg, max 98 procent i Finspång). Kariesdiagnostiken för treåringar bör bedömas som något osäker av flera skäl. Det kan vara svårt att kunna göra en fullständig och noggrann undersökning av små barn som inte är vana vid tandvårdssituationen. De primära kindtänderna har nyligen brutit fram i munnen och tidiga skador kan vara svåra att upptäcka. Det finns därför skäl att misstänka att andelen kariesfria treåringar är något överskattad. Vid sex års ålder hade andelen kariesfria barn sjunkit till 76 procent, (min 67 procent i Finspång, max 89 procent i Ydre).

Från sju år och uppåt rapporteras endast kariessituationen i det permanenta bettet. Det kan därmed förekomma kariesskador i mjölktdänderna även om individen rapporteras som kariesfri i permanenta bettet.

Vid nio års ålder rapporterades 81 procent som kariesfria (DFT=0) i permanenta bettet, (min 74 procent i Ödeshög, max 89 procent i Söderköping). Vid nitton års ålder hade andelen kariesfria (DFT=0) i permanenta bettet sjunkit till 30 procent, (min 13 procent i Ödeshög, max 39 procent i Valdemarsvik).

Täckningsprocent

Begreppet täckningsprocent avser andelen barn i en åldersgrupp som undersökts och fått registrering av tandhälsodata, beräknat på samtliga befintliga barn i åldersgruppen, boende i respektive kommun. En låg täckningsprocent kan bero på att barnen inte kommit till tandvård eller att barnen fått sin tandvård i grannkommun eller intilliggande län. Täckningsprocenten kan bli högre än 100 procent om barn från andra kommuner fått sin tandvård utförd i den aktuella kommunen.

Täckningsprocenten för hela länet är hög i åldrarna 9, 12 och 16 år (92-93 procent). Andelen registrerade är lägst för nittonåringar (84 procent) och treåringar (85 procent), vilket är anmärkningsvärt då treårsundersökningen och nittonårsundersökningen utgör den första respektive sista undersökningen inom den avgiftsfria barn- och ungdomstandvården.

Täckningsprocenten varierar inom länets kommuner. Högst täckningsprocent uppvisar Vadstena med 92-99 procent. Lägst täckningsprocent för treåringar redovisade Valdemarsvik (73 procent) och för nittonåringar Linköping (74 procent). Nittonåringar utgör en "rörlig" grupp eftersom majoriteten går ut gymnasiet och många flyttar iväg till studier, arbete eller resor. Det finns risk att man tappar sin regelbundna tandvårdskontakt om inte tandvården aktivt hjälper ungdomarna att planera in fortsatta besök efter individuella behov.

Vårdgivare

Huvuddelen av barn- och ungdomstandvården utförs av Folktandvården. 82-89 procent i åldrarna 3-19 år. Andelen barn och ungdomar som anlitar privattandvården ökar med stigande ålder från 11 procent för treåringarna till 18 procent för sexton- och nittonåringarna. Högst andel privattandvård fanns i Söderköping med 13-24 procent. Lägst andel privattandvård hade Ödeshög med 0-9 procent.

Tobaksbruk

Tobaksbruket hos sextonåringar och nittonåringar minskar jämfört med 2011. Andelen sextonåringar i Östergötland, som använder tobak, är 5 procent och ökar till 18 procent hos nittonåringarna. Det betyder att andelen ungdomar som röker och/eller snusar tredubblas mellan sexton och nitton års ålder. Högst andel tobaksfria ungdomar hade Ydre med 100 procent tobaksfria sextonåringar och 89 procent tobaksfria nittonåringar. Lägst andel tobaksfria ungdomar hade Finspång med 92 procent tobaksfria sextonåringar och 75 procent tobaksfria nittonåringar.

Fluoridhalt i vatten

Fluoridhalten kontrolleras fortlöpande i länets kommunala dricksvattentäkter. Familjer med privata brunnar erbjuds avgiftsfri provtagning om fluoridhalten är okänd och familjen har småbarn. Vid fluoridhalt runt 1 ppm har vattnet god kariesförebyggande effekt. Vid låga fluoridhalter försvinner den kariesskyddande egenskaperna och vid förhöjda fluoridhalter föreligger ökad risk för mineraliseringsstörningar i form av fläckar eller gropar som kan uppstå då emaljen bildas. I Östergötland varierade fluoridhalterna i kommunalt dricksvatten 2012 mellan 0,1 och 1,4 ppm och i de privata brunnar som undersökts under året, mellan 0,1 och 6,4 ppm.

Lägst fluoridhalt i kommunalt dricksvatten hade Valdemarsvik och Vadstena med 0,1-0,2 ppm. Högst fluoridhalt hade vissa delar av Mjölby och Ydre med upp till 1,4 ppm. Den högsta fluoridhalten 6,4 ppm uppmättes i Linköping i en privat brunn. Familjer med förhöjda fluoridhalter i dricksvatten får råd om hur de ska förfara för att undvika emaljskador hos barnen. Vid låga fluoridhalter lämnas för närvarande inte några generella anvisningar för kariesförebyggande åtgärder.

Slutsats

Trots att tandhälsan hos barn och ungdomar i Östergötland betecknas som god, så kvarstår fortfarande ett antal utmaningar för tandvården:

- Kariesutvecklingen i mjölktaandsbettet är hög mellan 3 och 6 års ålder
- Andelen kariesfria ungdomar minskar kraftigt upp till 19 års ålder
- Tobaksbruket minskar, men andelen ungdomar som använder tobak ökar under perioden 16 till 19 år
- 16 procent av Östergötlands 19-åringar får inte sin sista avgiftsfria undersökning



Kariesfria i mjölkttandsbettet, dmft=0

Ålder, år	Antal, st	Andel, %	Totalt antal barn	Undersökta barn	Täckningsprocent, %
3	43	100 %	54	43	80 %
6	29	78 %	50	37	74 %

Kariesfria i permanenta bettet, DFT=0

Ålder, år	Antal, st	Andel, %	Totalt antal barn	Undersökta barn	Täckningsprocent, %
9	33	79 %	50	42	84 %
12	34	76 %	45	45	100 %
16	19	33 %	69	57	83 %
19	19	30 %	74	63	85 %

Andel med privattandvård

Ålder, år	Antal, st	Andel, %
3	5	12 %
6	3	8 %
9	6	14 %
12	3	7 %
16	3	5 %
19	11	17 %

Tobaksfria ungdomar, Tobak=0

Ålder, år	Antal, st	Andel, %
16	45	94 %
19	48	87 %

Fluoridhalt, ppm, 2000-2012

År	Kommunalt dricksvatten	Privata brunnar	Antal privata brunnar
2000	0,5 – 0,8	0,3 – 2,1	10
2001	0,5 – 0,8	0,1 – 1,8	12
2002	0,5 – 0,6	<0,1 – 1,7	8
2003	0,5 – 0,6	0,7 – 0,7	3
2004	0,5 – 0,7	1,1 – 1,8	4
2005	0,2 – 0,8	<0,1 – 0,8	5
2006	0,4 – 0,7	0,2 – 2,3	16
2007	0,6 – 0,8	0,2 – 1,8	5
2008	0,6 – 0,8	0,2 – 1,8	27
2009	0,6 – 0,9	0,2 – 2,1	14
2010	0,6	0,5 – 2,7	16
2011	0,6	0,1 – 1,5	13
2012	0,6	0,2 – 2,0	13



Kariesfria i mjölkttandsbettet, dmft=0

Ålder, år	Antal, st	Andel, %	Totalt antal barn	Undersökta barn	Täckningsprocent, %
3	186	93 %	237	201	85 %
6	154	80 %	222	193	87 %

Kariesfria i permanenta bettet, DFT=0

Ålder, år	Antal, st	Andel, %	Totalt antal barn	Undersökta barn	Täckningsprocent, %
9	171	85 %	211	201	95 %
12	147	66 %	237	224	95 %
16	88	39 %	238	223	94 %
19	72	27 %	276	262	95 %

Andel med privattandvård

Ålder, år	Antal, st	Andel, %
3	15	7 %
6	15	8 %
9	21	10 %
12	31	14 %
16	21	9 %
19	27	10 %

Tobaksfria ungdomar, Tobak=0

Ålder, år	Antal, st	Andel, %
16	194	92 %
19	189	75 %

Fluoridhalt, ppm, 2000-2012

År	Kommunalt dricksvatten	Privata brunnar	Antal privata brunnar
2000	0 – 0,7	0 – 6,7	33
2001	0 – 0,7	0 – 7,4	24
2002	<0,1 – 0,5	<0,1 – 7,4	12
2003	<0,1 – 0,5	<0,1 – 6,7	27
2004	<0,1 – 0,4	<0,1 – 6,7	25
2005	<0,1 – 0,3	<0,1 – 2,6	29
2006	<0,1 – 0,5	<0,1 – 6,7	22
2007	<0,1 – 0,5	<0,1 – 6,4	22
2008	<0,1 – 0,5	0,1 – 1,7	37
2009	<0,1 – 0,5	0,2 – 1,8	25
2010	<0,1 – 0,5	0,4 – 1,1	12
2011	0,1 – 1,0	0,1 – 4,5	17
2012	<0,1 – 0,7	0,2 – 3,1	26



Kariesfria i mjölkttandsbettet, dmft=0

Ålder, år	Antal, st	Andel, %	Totalt antal barn	Undersökta barn	Täckningsprocent, %
3	70	91 %	104	77	74 %
6	88	82 %	117	107	91 %

Kariesfria i permanenta bettet, DFT=0

Ålder, år	Antal, st	Andel, %	Totalt antal barn	Undersökta barn	Täckningsprocent, %
9	94	83 %	118	113	96 %
12	75	70 %	113	107	95 %
16	54	48 %	118	112	95 %
19	42	37 %	124	114	92 %

Andel med privattandvård

Ålder, år	Antal, st	Andel, %
3	4	5 %
6	8	7 %
9	9	8 %
12	10	9 %
16	10	9 %
19	14	12 %

Tobaksfria ungdomar, Tobak=0

Ålder, år	Antal, st	Andel, %
16	101	94 %
19	87	84 %

Fluoridhalt, ppm, 2000-2012

År	Kommunalt dricksvatten	Privata brunnar	Antal privata brunnar
2000	0 – 1,0	0,1 – 2,1	48
2001	0 – 1,0	0,1 – 1,5	18
2002	0,2 – 0,8	0,2 – 2,0	18
2003	0,2 – 1,0	<0,1 – 2,3	19
2004	0,2 – 0,7	0,1 – 1,8	20
2005	<0,1 – 0,5	0,2 – 1,8	7
2006	<0,1 – 0,9	0,3 – 1,9	16
2007	0,1 – 1,0	<0,1 – 1,7	15
2008	0,2 – 1,0	0,2 – 1,7	8
2009	0,2 – 1,0	0,1 – 3,2	16
2010	0,2 – 1,0	0,3 – 1,4	14
2011	0,2 – 1,0	0,2 – 2,3	10
2012	0,2 – 1,0	0,2 – 1,8	31



LINKÖPINGS KOMMUN

Kariesfria i mjölkttandsbettet, dmft=0

Ålder, år	Antal, st	Andel, %	Totalt antal barn	Undersökta barn	Täckningsprocent, %
3	1446	94 %	1807	1534	85 %
6	1165	76 %	1713	1530	89 %

Kariesfria i permanenta bettet, DFT=0

Ålder, år	Antal, st	Andel, %	Totalt antal barn	Undersökta barn	Täckningsprocent, %
9	1168	79 %	1592	1487	93 %
12	895	65 %	1473	1377	93 %
16	616	42 %	1616	1470	91 %
19	568	34 %	2282	1688	74 %

Andel med privattandvård

Ålder, år	Antal, st	Andel, %
3	201	13 %
6	278	18 %
9	245	16 %
12	205	15 %
16	291	20 %
19	335	20 %

Tobaksfria ungdomar, Tobak=0

Ålder, år	Antal, st	Andel, %
16	1331	95 %
19	1353	82 %

Fluoridhalt, ppm, 2000-2012

År	Kommunalt dricksvatten	Privata brunnar	Antal privata brunnar
2000	0,1 – 0,2	0,1 – 3,7	113
2001	0,1 – 0,2	0,1 – 3,9	112
2002	0,1 – 0,2	<0,1 – 6,1	119
2003	0,1 – 0,2	<0,1 – 6,4	114
2004	<0,1 – 0,2	<0,1 – 5,2	88
2005	<0,2 – 0,2	0,1 – 5,4	100
2006	<0,2 – 0,3	0,1 – 5,1	91
2007	<0,3 – 0,4	<0,1 – 3,7	57
2008	0,2 – 0,3	0,1 – 5,0	119
2009	0,2 – 0,3	0,1 – 3,0	86
2010	0,2 – 0,3	0,1 – 3,2	78
2011	0,2 – 0,3	0,2 – 3,7	102
2012	0,2 – 0,3	0,1 – 6,4	83



Kariesfria i mjölkttandsbettet, dmft=0

Ålder, år	Antal, st	Andel, %	Totalt antal barn	Undersökta barn	Täckningsprocent, %
3	266	96 %	307	276	90 %
6	254	84 %	325	303	93 %

Kariesfria i permanenta bettet, DFT=0

Ålder, år	Antal, st	Andel, %	Totalt antal barn	Undersökta barn	Täckningsprocent, %
9	210	76 %	292	277	95 %
12	188	67 %	293	281	96 %
16	136	44 %	312	309	99 %
19	125	32 %	409	395	97 %

Andel med privattandvård

Ålder, år	Antal, st	Andel, %
3	25	9 %
6	53	17 %
9	50	18 %
12	63	22 %
16	57	18 %
19	73	18 %

Tobaksfria ungdomar, Tobak=0

Ålder, år	Antal, st	Andel, %
16	265	95 %
19	295	82 %

Fluoridhalt, ppm, 2000-2012

År	Kommunalt dricksvatten	Privata brunnar	Antal privata brunnar
2000	0 – 1,0	0,1 – 2,1	48
2001	0 – 1,0	0,1 – 4,2	41
2002	0,2 – 1,3	<0,1 – 4,1	42
2003	0,2 – 0,6	<0,1 – 4,2	43
2004	<0,1 – 0,6	0,1 – 3,6	36
2005	0,2 – 0,6	0,1 – 3,6	42
2006	0,2 – 1,4	<0,1 – 3,1	56
2007	0,3 – 1,3	0,1 – 2,2	27
2008	0,3 – 1,4	0,1 – 3,4	52
2009	0,2 – 1,3	0,1 – 3,0	61
2010	0,2 – 1,2	0,2 – 2,3	45
2011	0,2 – 1,4	0,1 – 2,1	43
2012	0,3 – 1,4	0,1 – 1,8	41



Kariesfria i mjölkttandsbettet, dmft=0

Ålder, år	Antal, st	Andel, %	Totalt antal barn	Undersökta barn	Täckningsprocent, %
3	381	97 %	461	394	85 %
6	320	77 %	458	416	91 %

Kariesfria i permanenta bettet, DFT=0

Ålder, år	Antal, st	Andel, %	Totalt antal barn	Undersökta barn	Täckningsprocent, %
9	385	81 %	499	476	95 %
12	266	63 %	456	421	92 %
16	212	45 %	505	469	93 %
19	185	32 %	620	580	94 %

Andel med privattandvård

Ålder, år	Antal, st	Andel, %
3	41	10 %
6	58	14 %
9	64	13 %
12	64	15 %
16	83	18 %
19	82	14 %

Tobaksfria ungdomar, Tobak=0

Ålder, år	Antal, st	Andel, %
16	425	93 %
19	466	82 %

Fluoridhalt, ppm, 2000-2012

År	Kommunalt dricksvatten	Privata brunnar	Antal privata brunnar
2000	0 – 0,4	0 – 2,1	37
2001	0 – 0,4	0,1 – 5,7	26
2002	<0,1 – 0,5	<0,1 – 5,6	35
2003	<0,1 – 0,5	<0,1 – 6,3	33
2004	<0,1 – 0,4	0,1 – 4,8	35
2005	<0,1 – 0,7	<0,1 – 5,6	36
2006	<0,1 – 0,4	0,1 – 4,7	29
2007	<0,1 – 0,6	<0,1 – 2,7	19
2008	0,1 – 0,7	0,1 – 3,2	22
2009	0,1 – 0,5	0,3 – 1,8	8
2010	0,1 – 0,6	0,1 – 2,0	26
2011	0,1 – 0,6	0,1 – 1,5	16
2012	0,1 – 0,6	0,1 – 3,0	34

Kariesfria i mjölkttandsbettet, dmft=0

Ålder, år	Antal, st	Andel, %	Totalt antal barn	Undersökta barn	Täckningsprocent, %
3	1321	94 %	1642	1411	86 %
6	988	75 %	1535	1309	85 %

Kariesfria i permanenta bettet, DFT=0

Ålder, år	Antal, st	Andel, %	Totalt antal barn	Undersökta barn	Täckningsprocent, %
9	1058	81 %	1423	1304	92 %
12	841	66 %	1372	1272	93 %
16	606	46 %	1462	1307	89 %
19	555	35 %	1898	1588	84 %

Andel med privattandvård

Ålder, år	Antal, st	Andel, %
3	145	10 %
6	221	17 %
9	238	18 %
12	225	18 %
16	270	20 %
19	338	21 %

Tobaksfria ungdomar, Tobak=0

Ålder, år	Antal, st	Andel, %
16	1138	95 %
19	1259	81 %

Fluoridhalt, ppm, 2000-2012

År	Kommunalt dricksvatten	Privata brunnar	Antal privata brunnar
2000	0,1 – 1,3	0 – 5,2	72
2001	0,1 – 1,3	0 – 3,1	69
2002	0,1 – 1,3	<0,1 – 5,2	95
2003	0,1 – 0,9	<0,1 – 2,7	55
2004	0,1 – 1,3	<0,1 – 3,2	73
2005	0,1 – 0,9	0,1 – 2,2	48
2006	0,1 – 1,2	0,2 – 3,6	83
2007	0,1 – 1,4	0,1 – 1,9	49
2008	0,1 – 0,9	0,1 – 13,0	88
2009	0,1 – 1,3	0,1 – 4,5	80
2010	0,1 – 1,3	0,1 – 5,0	92
2011	0,1 – 1,3	0,1 – 2,9	82
2012	<0,1 – 1,3	0,2 – 3,3	97



Kariesfria i mjölkttandsbettet, dmft=0

Ålder, år	Antal, st	Andel, %	Totalt antal barn	Undersökta barn	Täckningsprocent, %
3	139	97 %	160	144	90 %
6	118	84 %	152	140	92 %

Kariesfria i permanenta bettet, DFT=0

Ålder, år	Antal, st	Andel, %	Totalt antal barn	Undersökta barn	Täckningsprocent, %
9	136	87 %	161	156	97 %
12	99	67 %	157	147	94 %
16	64	37 %	173	172	99 %
19	54	29 %	188	184	98 %

Andel med privattandvård

Ålder, år	Antal, st	Andel, %
3	20	14 %
6	24	17 %
9	26	17 %
12	21	14 %
16	22	13 %
19	44	24 %

Tobaksfria ungdomar, Tobak=0

Ålder, år	Antal, st	Andel, %
16	150	95 %
19	142	78 %

Fluoridhalt, ppm, 2000-2012

År	Kommunalt dricksvatten	Privata brunnar	Antal privata brunnar
2000	0,2 – 1,7	0,3 – 2,3	15
2001	0,2 – 1,7	0 – 6,6	16
2002	0,4 – 1,7	0,1 – 1,5	28
2003	0,2 – 1,7	0,1 – 2,1	16
2004	0,1 – 0,7	0,1 – 2,0	13
2005	0,1 – 0,4	0,2 – 2,3	27
2006	0,2 – 0,6	0,2 – 2,1	16
2007	0,2 – 0,7	0,1 – 0,7	12
2008	0,3 – 0,9	0,3 – 3,3	45
2009	0,3 – 0,9	0,2 – 3,0	24
2010	0,3 – 0,9	0,2 – 1,3	22
2011	0,3 – 0,9	0,1 – 2,6	15
2012	0,3 – 1,0	0,2 – 1,2	33



Kariesfria i mjölkttandsbttet, dmft=0

Ålder, år	Antal, st	Andel, %	Totalt antal barn	Undersökta barn	Täckningsprocent, %
3	31	84 %	40	37	93 %
6	41	76 %	57	54	95 %

Kariesfria i permanenta bttet, DFT=0

Ålder, år	Antal, st	Andel, %	Totalt antal barn	Undersökta barn	Täckningsprocent, %
9	72	83 %	90	87	97 %
12	43	64 %	71	67	94 %
16	32	44 %	73	72	99 %
19	30	31 %	106	98	92 %

Andel med privattandvård

Ålder, år	Antal, st	Andel, %
3	2	5 %
6	2	4 %
9	11	12 %
12	2	3 %
16	7	10 %
19	14	14 %

Tobaksfria ungdomar, Tobak=0

Ålder, år	Antal, st	Andel, %
16	66	94 %
19	73	76 %

Fluoridhalt, ppm, 2000-2012

År	Kommunalt dricksvatten	Privata brunnar	Antal privata brunnar
2000	<0,1	0,1 – 1,4	9
2001	<0,1	0,2 – 2,2	9
2002	0,1 – 0,2	<0,1 – 2,1	9
2003	0,1 – 0,2	0,1 – 2,3	9
2004	<0,1	0,1 – 1,3	10
2005	<0,1	0,1 – 2,3	12
2006	<0,1 – 0,1	0,3 – 0,4	2
2007	0,1	0,2 – 1,1	3
2008	0,1	0,9	4
2009	0,1 – 0,2	0,6 – 1,5	4
2010	0,1 – 0,2	0,1 – 1,5	8
2011	0,1 – 0,2	0,1 – 5,7	8
2012	0,2	0,2 – 0,7	3



VALDEMARSVIKS KOMMUN

Kariesfria i mjölkttandsbettet, dmft=0

Ålder, år	Antal, st	Andel, %	Totalt antal barn	Undersökta barn	Täckningsprocent, %
3	41	95 %	59	43	73 %
6	44	75 %	62	59	95 %

Kariesfria i permanenta bettet, DFT=0

Ålder, år	Antal, st	Andel, %	Totalt antal barn	Undersökta barn	Täckningsprocent, %
9	43	84 %	54	51	94 %
12	61	80 %	78	76	97 %
16	26	34 %	79	76	96 %
19	23	25 %	92	93	101 %

Andel med privattandvård

Ålder, år	Antal, st	Andel, %
3	3	7 %
6	1	2 %
9	9	18 %
12	11	14 %
16	15	19 %
19	21	22 %

Tobaksfria ungdomar, Tobak=0

Ålder, år	Antal, st	Andel, %
16	69	93 %
19	75	82 %

Fluoridhalt, ppm, 2000-2012

År	Kommunalt dricksvatten	Privata brunnar	Antal privata brunnar
2000	0,1 – 0,9	0 – 2,2	13
2001	0,1 – 0,9	0,1 – 6,6	12
2002	0,1 – 0,6	0,4 – 6,6	8
2003	0,1 – 0,6	-0,2 – 0,6	3
2004	<0,1 – 0,6	0,1 – 6,6	11
2005	<0,1 – 1,0	0,1 – 1,3	16
2006	<0,1 – 1,0	<0,1 – 4,1	15
2007	<0,1-0,9	<0,1 – 2,3	14
2008	<0,1 – 1,0	0,1 – 3,9	11
2009	<0,1 – 1,0	0,2 – 1,2	10
2010	<0,1 – 0,8	1,0 – 1,8	5
2011	<0,1 – 0,7	0,2 – 2,4	7
2012	<0,1 – 0,2	0,3 – 1,1	13

**Kariesfria i mjölkttandsbettet, dmft=0**

Ålder, år	Antal, st	Andel, %	Totalt antal barn	Undersökta barn	Täckningsprocent, %
3	29	100 %	39	29	74 %
6	20	80 %	32	25	78 %

Kariesfria i permanenta bettet, DFT=0

Ålder, år	Antal, st	Andel, %	Totalt antal barn	Undersökta barn	Täckningsprocent, %
9	19	79 %	25	24	96 %
12	18	55 %	34	33	97 %
16	15	37 %	45	41	91 %
19	15	31 %	53	49	92 %

Andel med privattandvård

Ålder, år	Antal, st	Andel, %
3	2	7 %
6	3	12 %
9	2	8 %
12	1	3 %
16	2	5 %
19	2	4 %

Tobaksfria ungdomar, Tobak=0

Ålder, år	Antal, st	Andel, %
16	39	100 %
19	42	89 %

Fluoridhalt, ppm, 2000-2012

År	Kommunalt dricksvatten	Privata brunnar	Antal privata brunnar
2000	0,2 – 1,1	0 – 1,9	19
2001	0,2 – 1,1	0,2 – 1,4	17
2002	0,3 – 1,1	0,1 – 2,2	13
2003	<0,1 – 1,0	<0,1 – 2,0	19
2004	<0,1 – 1,0	0,1 – 1,7	14
2005	<0,1 – 1,0	<0,1 – 1,8	26
2006	<0,1 – 0,6	<0,1 – 2,2	11
2007	0,3 – 0,8	<0,1 – 1,8	11
2008	<0,1 – 0,8	0,1 – 1,4	14
2009	0,3 – 1,1	0,1 – 0,6	4
2010	0,3 – 1,1	0,2 – 1,7	4
2011	0,3 – 1,4	0,1 – 1,3	8
2012	0,3 – 1,4	0,2 – 1,9	11



ÅTVIDABERGS KOMMUN

Kariesfria i mjölkttandsbettet, dmft=0

Ålder, år	Antal, st	Andel, %	Totalt antal barn	Undersökta barn	Täckningsprocent, %
3	99	95 %	114	104	91 %
6	101	81 %	137	125	91 %

Kariesfria i permanenta bettet, DFT=0

Ålder, år	Antal, st	Andel, %	Totalt antal barn	Undersökta barn	Täckningsprocent, %
9	85	77 %	122	111	91 %
12	74	61 %	129	121	94 %
16	54	38 %	151	141	93 %
19	49	32 %	162	152	94 %

Andel med privattandvård

Ålder, år	Antal, st	Andel, %
3	9	9 %
6	8	6 %
9	10	9 %
12	8	7 %
16	19	13 %
19	25	16 %

Tobaksfria ungdomar, Tobak=0

Ålder, år	Antal, st	Andel, %
16	124	98 %
19	126	85 %

Fluoridhalt, ppm, 2000-2012

År	Kommunalt dricksvatten	Privata brunnar	Antal privata brunnar
2000	0,2 – 1,9	0,2 – 2,0	12
2001	0,2 – 1,9	0 – 2,2	15
2002	0,1 – 0,7	<0,1 – 1,6	10
2003	0,1 – 0,7	0,1 – 1,5	18
2004	0,1 – 0,7	0,1 – 2,7	16
2005	<0,1 – 0,4	0,1 – 3,2	17
2006	<0,1 – 0,4	0,1 – 3,6	18
2007	<0,1 – 1,5	<0,1 – 3,2	17
2008	0,1 – 0,4	0,2 – 3,4	19
2009	0,1 – 0,3	0,5 – 3,8	17
2010	0,1 – 0,3	0,3 – 1,2	14
2011	0,1 – 0,3	0,7 – 2,0	11
2012	<0,1 – 0,4	0,2 – 1,4	13



ÖDESHÖGS KOMMUN

Kariesfria i mjölkttandsbettet, dmft=0

Ålder, år	Antal, st	Andel, %	Totalt antal barn	Undersökta barn	Täckningsprocent, %
3	30	94 %	43	32	74 %
6	39	74 %	60	53	88 %

Kariesfria i permanenta bettet, DFT=0

Ålder, år	Antal, st	Andel, %	Totalt antal barn	Undersökta barn	Täckningsprocent, %
9	38	83 %	54	46	82 %
12	27	56 %	58	48	83 %
16	17	31 %	63	55	87 %
19	14	22 %	72	63	88 %

Andel med privattandvård

Ålder, år	Antal, st	Andel, %
3	0	0 %
6	4	8 %
9	4	9 %
12	3	6 %
16	5	9 %
19	3	5 %

Tobaksfria ungdomar, Tobak=0

Ålder, år	Antal, st	Andel, %
16	41	93 %
19	48	83 %

Fluoridhalt, ppm, 2000-2012

År	Kommunalt dricksvatten	Privata brunnar	Antal privata brunnar
2000	0,2 – 1,2	0,3 – 0,6	5
2001	0,2 – 1,2	0,2 – 1,3	4
2002	0,2 – 1,2	0,1 – 0,8	7
2003	0,1 – 1,0	0,2 – 1,3	4
2004	0,1 – 1,0	0,1 – 1,6	7
2005	<0,1 – 0,8	0,2	1
2006	0,1 – 0,6	0,3	1
2007	<0,1 – 1,2	0,2 – 1,2	6
2008	<0,1 – 1,2		0
2009	0,1 – 1,3	0,4 – 2,0	9
2010	0,1 – 1,2	0,2 – 1,2	2
2011	0,1 – 1,3	0,8 – 1,4	3
2012	0,1 – 1,3	0,7 – 0,9	2



ÖSTERGÖTLAND

Kariesfria i mjölkttandsbettet, dmft=0

Ålder, år	Antal, st	Andel, %	Totalt antal barn	Undersökta barn	Täckningsprocent, %
3	4082	94 %	5067	4325	85 %
6	3361	77 %	4920	4351	88 %

Kariesfria i permanenta bettet, DFT=0

Ålder, år	Antal, st	Andel, %	Totalt antal barn	Undersökta barn	Täckningsprocent, %
9	3512	80 %	4691	4375	93 %
12	2768	66 %	4516	4219	93 %
16	1939	43 %	4904	4504	92 %
19	1751	33 %	6356	5329	84 %

Andel med privattandvård

Ålder, år	Antal, st	Andel, %
3	472	11 %
6	678	15 %
9	695	16 %
12	647	15 %
16	805	18 %
19	989	18 %

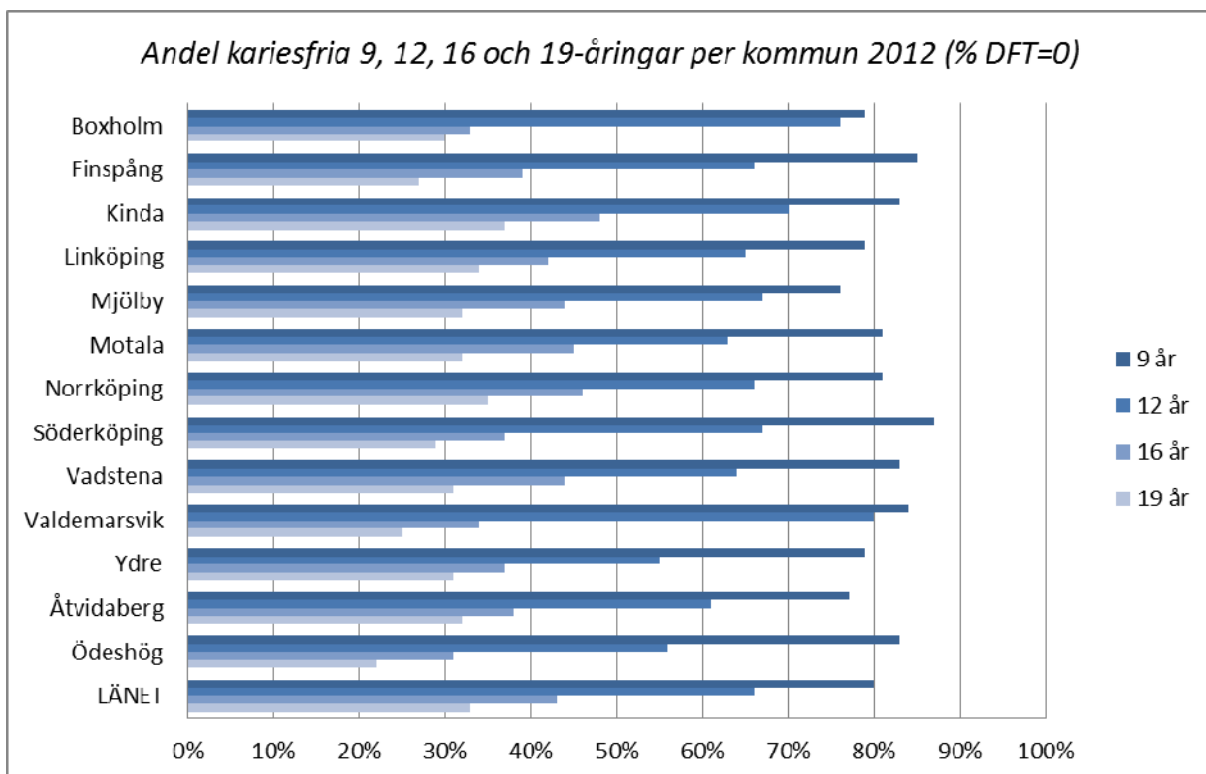
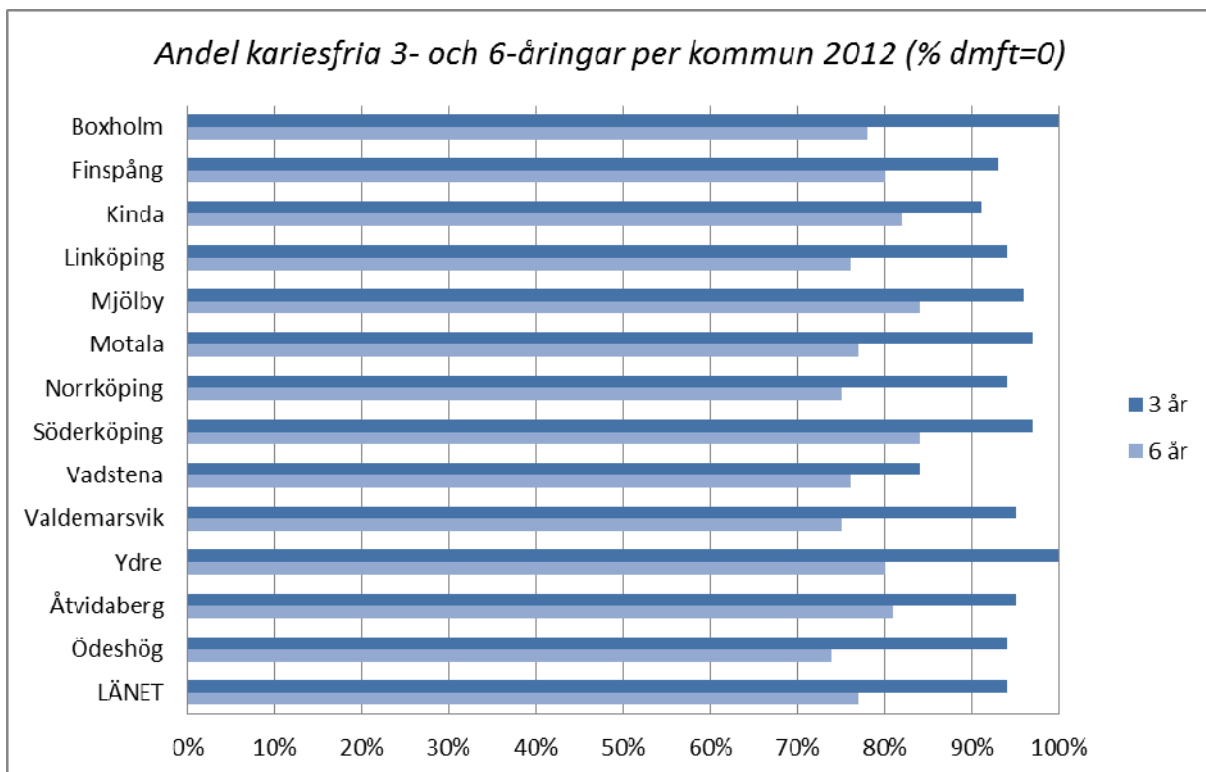
Tobaksfria ungdomar, Tobak=0

Ålder, år	Antal, st	Andel, %
16	3988	95 %
19	4203	82 %

Fluoridhalt, ppm, 2000-2012

År	Kommunalt dricksvatten	Privata brunnar	Antal privata brunnar
2000	0 – 1,9	0 – 6,7	434
2001	0 – 1,9	0 – 7,4	375
2002	<0,1 – 1,7	<0,1 – 7,4	404
2003	<0,1 – 1,7	<0,1 – 6,7	363
2004	<0,1 – 1,3	<0,1 – 6,7	352
2005	<0,1 – 1,0	<0,1 – 5,6	366
2006	<0,1 – 1,4	<0,1 – 6,7	376
2007	<0,1 – 1,5	<0,1 – 6,4	259
2008	<0,1 – 1,4	0,1 – 13,0	445
2009	<0,1 – 1,3	0,1 – 4,5	358
2010	<0,1 – 1,3	0,1 – 5,0	338
2011	<0,1 – 1,4	0,1 – 5,7	335
2012	<0,1 – 1,4	0,1 – 6,4	400

Översikt över kommunerna i Östergötland



Folkhälsocentrum

**Landstinget i Östergötland
S:t Larsgatan 49 B
581 91 Linköping**

Telefon: 010 103 14 34

E-post: fhc@lio.se

www.lio.se/fhc