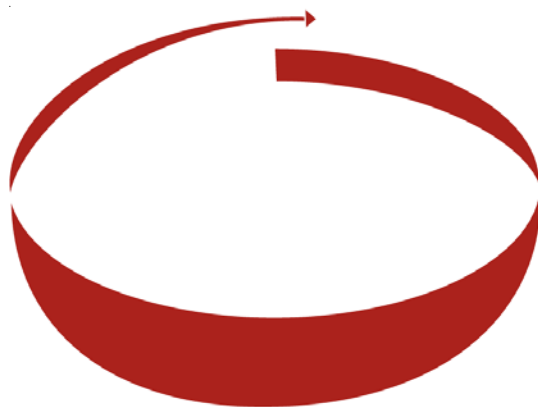


FOLKHÄLSOVETENSKAPLIGT CENTRUM I ÖSTERGÖTLAND

TANDHÄLSORAPPORT

Tandhälsan hos barn och ungdomar 3–19 år i Östergötlands kommuner år 2005



LINKÖPING AUGUSTI 2006

KERSTIN ARONSSON
ELIN ERIKSSON
ELISABETH STENBERG



Landstinget
i Östergötland

www.lio.se/fhvc

Innehållsförteckning

KOMMUNPROFILER 2005

BOXHOLMS KOMMUN	1
FINSPÅNGS KOMMUN	2
KINDA KOMMUN	3
LINKÖPINGS KOMMUN	4
MJÖLBY KOMMUN	5
MOTALA KOMMUN	6
NORRKÖPINGS KOMMUN	7
SÖDERKÖPINGS KOMMUN	8
VADSTENA KOMMUN	9
VALDEMARSVIKS KOMMUN	10
YDRE KOMMUN	11
ÅTVIDABERGS KOMMUN	12
ÖDESHÖGS KOMMUN	13
ÖVERSIKT ÖVER KOMMUNERNA I ÖSTERGÖTLAND	14

Kommunprofiler 2005

Andel kariesfria 3- och 6-åringar deft=0, per kommun

Andel kariesfria 9-, 12-, 16- och 19-åringar, DFT=0, per kommun

Andel barn och ungdomar som behandlats i privattandvård.

Fluoridhalt



BOXHOLMS KOMMUN

Kariesfria i mjölkttandsbettet, def_t=0

Ålder, år	Antal, st	Andel, %	Spridning, %	Totalt antal barn	Undersökta barn	Täckningsprocent, %
3	6	100	-	53	6	11
6	28	90	90-100	55	31	56

Kariesfria i permanenta bettet, DFT=0

Ålder, år	Antal, st	Andel, %	Spridning, %	Totalt antal barn	Undersökta barn	Täckningsprocent, %
9	18	64	50-65	65	28	43
12	21	47	44-67	76	45	59
16	16	31	28-100	69	52	75
19	11	20	0-28	57	56	98

Barn och ungdomar som behandlats i privattandvård

Ålder, år	Antal, st	Andel, %
3	3	50
6	1	3
9	2	7
12	6	13
16	2	4
19	2	4

Fluoridhalt 1993-2005

Fluoridhalt, ppm, i kommunalt dricksvatten: 0,46-0,66

Fluoridhalt, ppm, från provtagning i privata brunnar: <0,1-2,4



FINSPÅNGS KOMMUN

Kariesfria i mjölkttandsbettet, def_t=0

Ålder, år	Antal, st	Andel, %	Spridning, %	Totalt antal barn	Undersökta barn	Täckningsprocent, %
3	155	95	83-95	195	165	85
6	96	64	62-74	189	153	81

Kariesfria i permanenta bettet, DFT=0

Ålder, år	Antal, st	Andel, %	Spridning, %	Totalt antal barn	Undersökta barn	Täckningsprocent, %
9	104	65	61-90	226	162	72
12	100	51	49-61	268	198	74
16	71	26	24-46	308	270	88
19	58	22	21-25	292	268	92

Barn och ungdomar som behandlats i privattandvård

Ålder, år	Antal, st	Andel, %
3	7	4
6	21	14
9	22	14
12	29	15
16	26	10
19	25	9

Fluoridhalt 1993-2005

Fluoridhalt, ppm, i kommunalt dricksvatten: <0,1-0,5

Fluoridhalt, ppm, från provtagning i privata brunnar: <0,1-7,4



KINDA KOMMUN

Kariesfria i mjölkttandsbettet, def=0

Ålder, år	Antal, st	Andel, %	Spridning, %	Totalt antal barn	Undersökta barn	Täckningsprocent, %
3	80	95	89-100	83	85	102
6	54	72	60-78	88	75	85

Kariesfria i permanenta bettet, DFT=0

Ålder, år	Antal, st	Andel, %	Spridning, %	Totalt antal barn	Undersökta barn	Täckningsprocent, %
9	86	72	70-83	121	120	99
12	79	62	52-82	135	129	96
16	64	45	37-62	169	143	85
19	43	34	26-44	125	126	101

Barn och ungdomar som behandlats i privattandvård

Ålder, år	Antal, st	Andel, %
3	10	12
6	5	7
9	18	15
12	23	18
16	27	19
19	16	13

Fluoridhalt 1993-2005

Fluoridhalt, ppm, i kommunalt dricksvatten: 0,17-1,0

Fluoridhalt, ppm, från provtagning i privata brunnar: <0,1-2,7



LINKÖPINGS KOMMUN

Kariesfria i mjölkttandsbettet, def=0

Ålder, år	Antal, st	Andel, %	Spridning, %	Totalt antal barn	Undersökta barn	Täckningsprocent, %
3	896	96	70-99	1501	947	63
6	753	77	62-87	1348	1001	74

Kariesfria i permanenta bettet, DFT=0

Ålder, år	Antal, st	Andel, %	Spridning, %	Totalt antal barn	Undersökta barn	Täckningsprocent, %
9	802	74	60-83	1498	1100	73
12	820	62	47-77	1768	1352	76
16	441	38	29-51	1666	1169	70
19	341	24	19-35	1886	1436	76

Barn och ungdomar som behandlats i privattandvård

Ålder, år	Antal, st	Andel, %
3	144	15
6	191	19
9	198	18
12	250	18
16	217	19
19	178	12

Fluoridhalt 1993-2005

Fluoridhalt, ppm, i kommunalt dricksvatten: <0,1-0,24

Fluoridhalt, ppm, från provtagning i privata brunnar: <0,1-6,5



MJÖLBY KOMMUN

Kariesfria i mjölkttandsbettet, def_T=0

Ålder, år	Antal, st	Andel, %	Spridning, %	Totalt antal barn	Undersökta barn	Täckningsprocent, %
3	197	97	95-100	254	206	81
6	177	77	75-82	245	229	93

Kariesfria i permanenta bettet, DFT=0

Ålder, år	Antal, st	Andel, %	Spridning, %	Totalt antal barn	Undersökta barn	Täckningsprocent, %
9	181	78	76-82	304	233	77
12	217	68	63-75	397	323	81
16	107	44	38-55	346	248	72
19	76	25	18-28	308	303	98

Barn och ungdomar som behandlats i privattandvård

Ålder, år	Antal, st	Andel, %
3	31	15
6	38	17
9	39	17
12	65	20
16	57	23
19	44	15

Fluoridhalt 1993-2005

Fluoridhalt, ppm, i kommunalt dricksvatten: <0,1-1,4

Fluoridhalt, ppm, från provtagning i privata brunnar: <0,1-4,2



MOTALA KOMMUN

Kariesfria i mjölktdandsbettet, def_t=0

Ålder, år	Antal, st	Andel, %	Spridning, %	Totalt antal barn	Undersökta barn	Täckningsprocent, %
3	346	93	91-100	436	377	86
6	284	78	72-98	405	370	91

Kariesfria i permanenta bttet, DFT=0

Ålder, år	Antal, st	Andel, %	Spridning, %	Totalt antal barn	Undersökta barn	Täckningsprocent, %
9	315	73	66-93	494	434	88
12	311	58	55-88	634	539	85
16	188	37	33-88	602	511	85
19	123	23	13-43	564	528	94

Barn och ungdomar som behandlats i privattandvård

Ålder, år	Antal, st	Andel, %
3	43	11
6	43	12
9	57	13
12	71	13
16	71	14
19	56	11

Fluoridhalt 1993-2005

Fluoridhalt, ppm, i kommunalt dricksvatten: <0,1-0,5

Fluoridhalt, ppm, från provtagning i privata brunnar: <0,1-6,3



NORRKÖPINGS KOMMUN

Kariesfria i mjölkttandsbettet, def_T=0

Ålder, år	Antal, st	Andel, %	Spridning, %	Totalt antal barn	Undersökta barn	Täckningsprocent, %
3	794	93	85-100	1262	871	69
6	661	72	62-85	1223	940	77

Kariesfria i permanenta bettet, DFT=0

Ålder, år	Antal, st	Andel, %	Spridning, %	Totalt antal barn	Undersökta barn	Täckningsprocent, %
9	840	79	69-87	1333	1064	80
12	828	63	53-73	1701	1326	78
16	512	40	19-55	1677	1297	77
19	394	29	19-42	1616	1378	85

Barn och ungdomar som behandlats i privattandvård

Ålder, år	Antal, st	Andel, %
3	123	14
6	122	13
9	183	17
12	238	18
16	216	17
19	187	14

Fluoridhalt 1993-2005

Fluoridhalt, ppm, i kommunalt dricksvatten: 0,1-1,3

Fluoridhalt, ppm, från provtagning i privata brunnar: 0,1-7,2



SÖDERKÖPINGS KOMMUN

Kariesfria i mjölkttandsbettet, def_T=0

Ålder, år	Antal, st	Andel, %	Spridning, %	Totalt antal barn	Undersökta barn	Täckningsprocent, %
3	89	96	95-100	161	93	58
6	116	79	78-84	157	149	95

Kariesfria i permanenta bettet, DFT=0

Ålder, år	Antal, st	Andel, %	Spridning, %	Totalt antal barn	Undersökta barn	Täckningsprocent, %
9	100	71	64-72	166	142	86
12	112	59	56-77	216	194	90
16	71	37	36-56	236	194	82
19	48	26	19-27	173	186	108

Barn och ungdomar som behandlats i privattandvård

Ålder, år	Antal, st	Andel, %
3	8	9
6	21	14
9	15	11
12	30	15
16	20	10
19	18	10

Fluoridhalt 1993-2005

Fluoridhalt, ppm, i kommunalt dricksvatten: 0,1-0,9

Fluoridhalt, ppm, från provtagning i privata brunnar: 0,1-3,4



VADSTENA KOMMUN

Kariesfria i mjölktdandsbettet, def_t=0

Ålder, år	Antal, st	Andel, %	Spridning, %	Totalt antal barn	Undersökta barn	Täckningsprocent, %
3	57	97	97-100	64	59	92
6	53	78	77-83	71	68	96

Kariesfria i permanenta bttet, DFT=0

Ålder, år	Antal, st	Andel, %	Spridning, %	Totalt antal barn	Undersökta barn	Täckningsprocent, %
9	52	74	72-100	74	70	95
12	56	61	58-88	98	92	94
16	20	25	0-26	85	79	93
19	13	15	1-15	93	88	95

Barn och ungdomar som behandlats i privattandvård

Ålder, år	Antal, st	Andel, %
3	1	2
6	6	9
9	6	9
12	8	9
16	2	3
19	4	5

Fluoridhalt 1993-2005

Fluoridhalt, ppm, i kommunalt dricksvatten: <0,1-0,2

Fluoridhalt, ppm, från provtagning i privata brunnar: 0,1-3,8



VALDEMARSVIKS KOMMUN

Kariesfria i mjölkttandsbettet, def_T=0

Ålder, år	Antal, st	Andel, %	Spridning, %	Totalt antal barn	Undersökta barn	Täckningsprocent, %
3	58	97	96-100	77	61	79
6	38	68	65-75	75	56	75

Kariesfria i permanenta bttet, DFT=0

Ålder, år	Antal, st	Andel, %	Spridning, %	Totalt antal barn	Undersökta barn	Täckningsprocent, %
9	36	82	81-88	76	45	59
12	33	46	45-47	113	71	63
16	45	39	33-41	128	115	90
19	26	25	25-27	103	102	99

Barn och ungdomar som behandlats i privattandvård

Ålder, år	Antal, st	Andel, %
3	9	15
6	16	29
9	9	20
12	20	28
16	24	21
19	11	11

Fluoridhalt 1993-2005

Fluoridhalt, ppm, i kommunalt dricksvatten: <0,1-0,6

Fluoridhalt, ppm, från provtagning i privata brunnar: 0,1-6,6



YDRE KOMMUN

Kariesfria i mjölkttandsbettet, def_t=0

Ålder, år	Antal, st	Andel, %	Spridning, %	Totalt antal barn	Undersökta barn	Täckningsprocent, %
3	21	81	-	31	26	84
6	30	79	-	41	38	93

Kariesfria i permanenta bettet, DFT=0

Ålder, år	Antal, st	Andel, %	Spridning, %	Totalt antal barn	Undersökta barn	Täckningsprocent, %
9	30	79	-	48	38	79
12	43	77	-	62	56	90
16	27	46	-	62	60	97
19	20	34	34-50	54	58	107

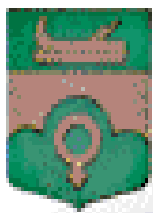
Barn och ungdomar som behandlats i privattandvård

Ålder, år	Antal, st	Andel, %
3	0	0
6	0	0
9	0	0
12	0	0
16	1	2
19	2	3

Fluoridhalt 1993-2005

Fluoridhalt, ppm, i kommunalt dricksvatten: <0,1-1,0

Fluoridhalt, ppm, från provtagning i privata brunnar: 0,1-2,5



ÅTVIDABERGS KOMMUN

Kariesfria i mjölktdandsbettet, def_T=0

Ålder, år	Antal, st	Andel, %	Spridning, %	Totalt antal barn	Undersökta barn	Täckningsprocent, %
3	97	95	95-100	130	103	79
6	80	70	68-81	133	114	86

Kariesfria i permanenta bettet, DFT=0

Ålder, år	Antal, st	Andel, %	Spridning, %	Totalt antal barn	Undersökta barn	Täckningsprocent, %
9	101	78	76-84	147	130	88
12	85	59	50-88	173	145	84
16	48	38	32-60	164	126	77
19	34	24	20-42	139	144	104

Barn och ungdomar som behandlats i privattandvård

Ålder, år	Antal, st	Andel, %
3	11	11
6	21	18
9	32	25
12	32	22
16	31	25
19	25	17

Fluoridhalt 1993-2005

Fluoridhalt, ppm, i kommunalt dricksvatten: 0,1-0,7

Fluoridhalt, ppm, från provtagning i privata brunnar: 0,1-3,2



ÖDESHÖGS KOMMUN

Kariesfria i mjölkttandsbettet, def_T=0

Ålder, år	Antal, st	Andel, %	Spridning, %	Totalt antal barn	Undersökta barn	Täckningsprocent, %
3	24	100	-	59	24	41
6	32	82	81-100	54	39	72

Kariesfria i permanenta bettet, DFT=0

Ålder, år	Antal, st	Andel, %	Spridning, %	Totalt antal barn	Undersökta barn	Täckningsprocent, %
9	21	88	85-100	58	24	41
12	31	69	68-75	67	45	67
16	13	24	24-33	89	55	62
19	20	27	0-28	76	73	96

Barn och ungdomar som behandlats i privattandvård

Ålder, år	Antal, st	Andel, %
3	1	4
6	3	8
9	4	17
12	4	9
16	4	7
19	2	3

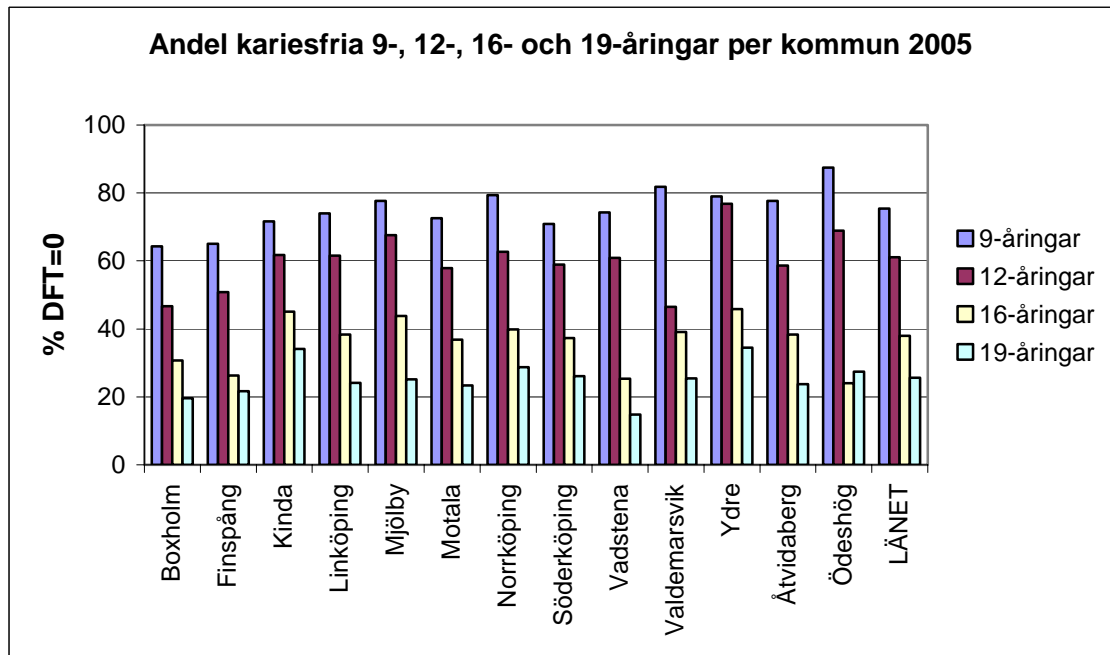
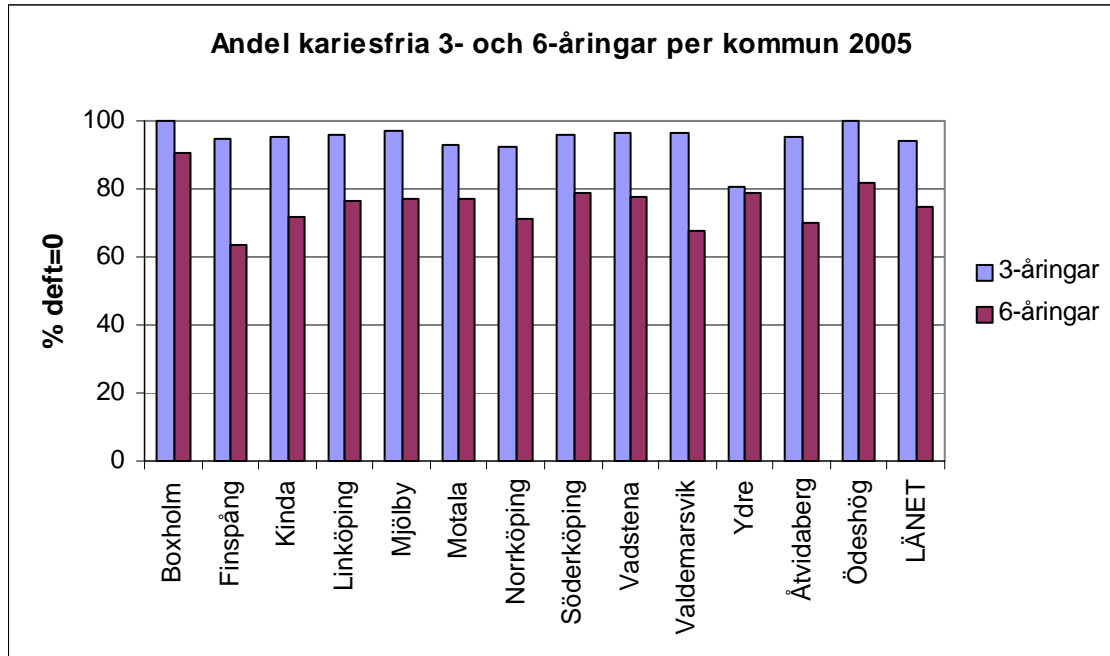
Fluoridhalt 1993-2005

Fluoridhalt, ppm, i kommunalt dricksvatten: 0,1-1,0

Fluoridhalt, ppm, från provtagning i privata brunnar: 0,1-2,4

Översikt över kommunerna i Östergötland

Antal kariesfria barn och ungdomar 2005



**Folkhälsovetenskapligt centrum
i Östergötland**

**Hälsans hus
Universitetssjukhuset
581 85 Linköping**

Telefon: 013- 22 88 33

E-post: fhvc@lio.se



Folkhälsovetenskapligt centrum
i Östergötland