



TANDHÄLSORAPPORT

*Tandhälsan
hos barn och ungdomar 3–19 år
i Östergötlands kommuner år 2009*



LINKÖPING AUGUSTI 2010

KERSTIN ARONSSON
ELIN MAKO



Innehållsförteckning

INLEDNING.....	1
SAMMANFATTNING 2009.....	2
SLUTSATS.....	4
BOXHOLMS KOMMUN.....	5
FINSPÅNGS KOMMUN	6
KINDA KOMMUN	7
LINKÖPINGS KOMMUN.....	8
MJÖLBY KOMMUN	9
MOTALA KOMMUN.....	10
NORRKÖPINGS KOMMUN.....	11
SÖDERKÖPINGS KOMMUN.....	12
VADSTENA KOMMUN	13
VALDEMARSVIKS KOMMUN.....	14
YDRE KOMMUN	15
ÅTVIDABERGS KOMMUN.....	16
ÖDESHÖGS KOMMUN.....	17
ÖSTERGÖTLAND.....	18
ÖVERSIKT ÖVER KOMMUNERNA I ÖSTERGÖTLAND	19

Inledning

Tandhälsodata för barn och ungdomar har sammanställts varje år sedan 1994. Materialet presenteras i två rapportserier: ”Tandhälsan hos barn och ungdomar, 3-19 år i Östergötlands kommuner” och ”Uppföljning av tandhälsan hos barn och ungdomar i Östergötland år 1994-2009”. Syftet med rapporterna är att ge underlag för planering, uppföljning och utvärdering av barn- och ungdomstandvård i Östergötland.

Rapporten ”Tandhälsan hos barn och ungdomar, 3-19 år i Östergötlands kommuner” innefattar:

- Översikt över tandhälsan i hela Östergötland
- Översikt över tandhälsan i Östergötlands tretton kommuner
- Andel av åldersgrupperna 3, 6, 9, 12, 16 och 19 år som undersökts och registrerats avseende tandhälsa
- Andel av barnen och ungdomarna som får sin vård inom folktandvården respektive privattandvården
- Andel av ungdomarna, 16 och 19 år, som inte använder tobak
- Fluoridhalt i kommunalt dricksvatten respektive privata brunnar

Tandhälsa mäts med variabler som definierats av världshälsoorganisationen WHO:

D	Decayed	Karierad tand eller tandyta
M	Missing	Tand eller tandyta som saknas på grund av karies
F	Filled	Tand eller tandyta som har fyllning, utförd på grund av karies
T	Tooth	Tand
S	Surface	Tandyta
a	approximal	Tandyta som gränsar till nästa tand i tandbågen, kontaktyta

Variabler som avser mjölk tänder skrivs med gemener och variabler som avser permanenta tänder skrivs med versaler.

I denna sammanställning används indexen:

- dmft: antal mjölk tänder som har kariesangrepp, fyllning eller förlorats på grund av karies.
- DFT: antal permanenta tänder som har kariesangrepp eller fyllning på grund av karies.

Sammanfattning 2009

Tandhälsa

Tandhälsan hos barn och ungdomar i Östergötland är mycket god men stora individuella och lokala skillnader förekommer. I små kommuner är antalet barn litet och några få individer ger stor inverkan på procentuell fördelning och förändringar kan bli stora mellan åren. I de stora kommunerna jämnas svängningarna ut av det större invånarantalet.

Andelen treåringar som bedömts som kariesfria (dmft=0) i mjölktdandsbettet var 95 procent, (min 90 procent i Ödeshög, max 98 procent i Mjölby och Söderköping). Kariesdiagnostiken för treåringar bör bedömas som något osäker av flera skäl. Det kan vara svårt att kunna göra en fullständig och noggrann undersökning av små barn som inte är vana vid tandvårdssituationen. De primära kindtänderna har nyligen brutit fram i munnen och tidiga skador kan vara svåra att upptäcka. Det finns skäl att misstänka att andelen kariesfria treåringar är något överskattad. Vid sex års ålder hade andelen kariesfria barn sjunkit till 78 procent, (min 69 procent i Ödeshög och Boxholm, max 87 procent i Kinda).

Från sju år och uppåt rapporteras endast kariessituationen i det permanenta bettet. Det kan därmed förekomma kariesskador i mjölktdänderna även om individen rapporteras som kariesfri i permanenta bettet.

Vid nio års ålder rapporterades 79 procent som kariesfria (DFT=0) i permanenta bettet, (min 60 procent i Ydre, max 88 procent i Boxholm och Vadstena). Vid nitton års ålder hade andelen kariesfria (DFT=0) i permanenta bettet sjunkit till 27 procent, (min 16 procent i Ödeshög, max 39 procent i Ydre).

Täckningsprocent

Begreppet täckningsprocent avser andelen barn i en åldersgrupp som undersökts och fått registrering av tandhälsodata, av samtliga befintliga barn i åldersgruppen i länet.

Täckningsprocenten är hög i åldrarna 6, 9, 12 och 16 år (94-96 procent). Andelen registrerade är lägst för treåringar (88 procent) och nittonåringar (86 procent), vilket är anmärkningsvärt då treårsundersökningen och nittonårsundersökningen utgör den första respektive sista undersökningen inom den avgiftsfria barn- och ungdomstandvården.

Även täckningsprocenten varierar inom länets kommuner. Högst täckningsprocent uppvisar Ödeshög med 92-121 procent. Täckningsprocent över 100 procent kan innebära att barn från andra områden än den egna kommunen fått sin tandvård utförd i Ödeshög. Lägst täckningsprocent redovisade Boxholm för treåringar (79 procent) och Linköping för nittonåringar (79 procent). Nittonåringar utgör en ”rörlig” grupp eftersom majoriteten går ut gymnasiet och många flyttar iväg till studier, arbete eller resor. Det finns risk att man tappar sin regelbundna tandvårdskontakt om inte tandvården aktivt hjälper ungdomarna att planera in fortsatta besök efter individuella behov.

Vårdgivare

Huvuddelen av barn- och ungdomstandvården utförs av Folktandvården. 84-89 procent i åldrarna 3-19 år. Andelen barn och ungdomar som anlitar privattandvården ökar med stigande ålder från 11 procent för treåringarna till 16 procent för nittonåringarna. Högst andel privattandvård fanns i Mjölby med 12-25 procent och Söderköping med 13-23 procent. Lägst andel privattandvård hade Ydre med 0-8 procent och Ödeshög med 2-7 procent.

Tobaksbruk

Andelen sextonåringar i Östergötland som använder tobak är 7 procent och ökar till 22 procent hos nittonåringarna. Det betyder att andelen ungdomar som röker och/eller snusar tredubblas mellan sexton och nitton års ålder. Högst andel tobaksfria ungdomar hade Ydre med 98 procent tobaksfria sextonåringar och 87 procent tobaksfria nittonåringar. Lägst andel tobaksfria ungdomar hade Ödeshög med 92 procent tobaksfria sextonåringar och 70 procent tobaksfria nittonåringar.

Fluoridhalt i vatten

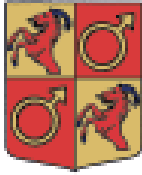
Fluoridhalten kontrolleras fortlöpande i länets kommunala dricksvattentäkter. Familjer med privata brunnar erbjuds avgiftsfri provtagning om fluoridhalten är okänd och familjen har småbarn. Vid fluoridhalt runt 1 ppm har vattnet god kariesförebyggande effekt. Vid låga fluoridhalter försvinner den kariesskyddande egenskaperna och vid förhöjda fluoridhalter föreligger ökad risk för mineraliseringsstörningar i form av fläckar eller gropar som kan uppstå då emaljen bildas. I Östergötland varierade fluoridhalterna i kommunalt dricksvatten 2009 mellan 0,1 och 1,3 ppm och i de privata brunnar som undersökts under året, mellan 0,1 och 4,5 ppm.

Lägst fluoridhalt i kommunalt dricksvatten hade Vadstena med 0,1-0,2 ppm. Högst fluoridhalt hade vissa delar av Mjölby, Norrköping och Ödeshög med upp till 1,3 ppm. Den högsta fluoridhalten 4,5 ppm uppmättes i Norrköping i en privat brunn. Familjer med förhöjda fluoridhalter i dricksvatten får råd om hur de ska förfara för att undvika emaljskador hos barnen. Vid låga fluoridhalter lämnas för närvarande inte några generella anvisningar för kariesförebyggande åtgärder.

Slutsats

Trots att tandhälsan hos barn och ungdomar i Östergötland betecknas som god, så kvarstår fortfarande ett antal utmaningar för tandvården:

- Kariesutvecklingen i mjölktaandsbettet är hög mellan 3 och 6 års ålder
- Andelen kariesfria ungdomar minskar kraftigt upp till 19 års ålder
- Andelen ungdomar som använder tobak ökar under perioden 16 till 19 år
- Ungdomar riskerar att förlora kontakten med tandvården när den avgiftsfria barn- och ungdomstandvården upphör efter 19 års ålder



BOXHOLMS KOMMUN

Kariesfria i mjölkttandsbettet, deft=0

Ålder, år	Antal, st	Andel, %	Totalt antal barn	Undersökta barn	Täckningsprocent, %
3	36	97	47	37	79
6	27	69	45	39	87

Kariesfria i permanenta bettet, DFT=0

Ålder, år	Antal, st	Andel, %	Totalt antal barn	Undersökta barn	Täckningsprocent, %
9	42	88	50	48	96
12	45	67	73	67	92
16	24	36	73	67	92
19	18	23	84	77	92

Andel med privattandvård

Ålder, år	Antal, st	Andel, %
3	1	3
6	2	5
9	2	4
12	4	6
16	9	13
19	9	12

Tobaksfria ungdomar, Tobak=0

Ålder, år	Antal, st	Andel, %
16	57	98
19	60	81

Fluoridhalt, ppm, 2000-2009

År	Kommunalt dricksvatten	Privata brunnar	Antal privata brunnar
2000	0,5 – 0,8	0,3 – 2,1	10
2001	0,5 – 0,8	0,1 – 1,8	12
2002	0,5 – 0,6	<0,1 – 1,7	8
2003	0,5 – 0,6	0,7 – 0,7	3
2004	0,5 – 0,7	1,1 – 1,8	4
2005	0,2 – 0,8	<0,1 – 0,8	5
2006	0,4 – 0,7	0,2 – 2,3	16
2007	0,6 – 0,8	0,2 – 1,8	5
2008	0,6 – 0,8	0,2 – 1,8	27
2009	0,6 – 0,9	0,2 – 2,1	14



FINSPÅNGS KOMMUN

Kariesfria i mjölktdandsbettet, def_t=0

Ålder, år	Antal, st	Andel, %	Totalt antal barn	Undersökta barn	Täckningsprocent, %
3	183	95	212	192	91
6	144	74	206	195	95

Kariesfria i permanenta bettet, DFT=0

Ålder, år	Antal, st	Andel, %	Totalt antal barn	Undersökta barn	Täckningsprocent, %
9	161	73	236	221	94
12	110	56	208	197	95
16	94	36	279	262	94
19	46	18	285	257	90

Andel med privattandvård

Ålder, år	Antal, st	Andel, %
3	8	4
6	17	9
9	25	11
12	13	7
16	30	11
19	26	10

Tobaksfria ungdomar, Tobak=0

Ålder, år	Antal, st	Andel, %
16	223	89
19	200	79

Fluoridhalt, ppm, 2000-2009

År	Kommunalt dricksvatten	Privata brunnar	Antal privata brunnar
2000	0 – 0,7	0 – 6,7	33
2001	0 – 0,7	0 – 7,4	24
2002	<0,1 – 0,5	<0,1 – 7,4	12
2003	<0,1 – 0,5	<0,1 – 6,7	27
2004	<0,1 – 0,4	<0,1 – 6,7	25
2005	<0,1 – 0,3	<0,1 – 2,6	29
2006	<0,1 – 0,5	<0,1 – 6,7	22
2007	<0,1 – 0,5	<0,1 – 6,4	22
2008	<0,1 – 0,5	0,1 – 1,7	37
2009	<0,1 – 0,5	0,2 – 1,8	25



KINDA KOMMUN

Kariesfria i mjölktdandsbettet, def_t=0

Ålder, år	Antal, st	Andel, %	Totalt antal barn	Undersökta barn	Täckningsprocent, %
3	102	97	114	105	92
6	105	87	118	121	103

Kariesfria i permanenta bttet, DFT=0

Ålder, år	Antal, st	Andel, %	Totalt antal barn	Undersökta barn	Täckningsprocent, %
9	96	85	111	113	102
12	76	63	111	120	108
16	53	41	132	128	97
19	47	32	150	149	99

Andel med privattandvård

Ålder, år	Antal, st	Andel, %
3	7	7
6	7	6
9	9	8
12	4	3
16	21	16
19	12	8

Tobaksfria ungdomar, Tobak=0

Ålder, år	Antal, st	Andel, %
16	116	93
19	114	79

Fluoridhalt, ppm, 2000-2009

År	Kommunalt dricksvatten	Privata brunnar	Antal privata brunnar
2000	0 – 1,0	0,1 – 2,1	48
2001	0 – 1,0	0,1 – 1,5	18
2002	0,2 – 0,8	0,2 – 2,0	18
2003	0,2 – 1,0	<0,1 – 2,3	19
2004	0,2 – 0,7	0,1 – 1,8	20
2005	<0,1 – 0,5	0,2 – 1,8	7
2006	<0,1 – 0,9	0,3 – 1,9	16
2007	0,1 – 1,0	<0,1 – 1,7	15
2008	0,2 – 1,0	0,2 – 1,7	8
2009	0,2 – 1,0	0,1 – 3,2	16



LINKÖPINGS KOMMUN

Kariesfria i mjölkttandsbettet, def_t=0

Ålder, år	Antal, st	Andel, %	Totalt antal barn	Undersökta barn	Täckningsprocent, %
3	1415	95	1684	1496	89
6	1205	81	1573	1490	95

Kariesfria i permanenta bettet, DFT=0

Ålder, år	Antal, st	Andel, %	Totalt antal barn	Undersökta barn	Täckningsprocent, %
9	1064	79	1432	1341	94
12	861	63	1444	1358	94
16	698	41	1865	1704	91
19	503	28	2293	1809	79

Andel med privattandvård

Ålder, år	Antal, st	Andel, %
3	220	15
6	208	14
9	173	13
12	204	15
16	291	17
19	306	17

Tobaksfria ungdomar, Tobak=0

Ålder, år	Antal, st	Andel, %
16	1500	93
19	1361	79

Fluoridhalt, ppm, 2000-2009

År	Kommunalt dricksvatten	Privata brunnar	Antal privata brunnar
2000	0,1 – 0,2	0,1 – 3,7	113
2001	0,1 – 0,2	0,1 – 3,9	112
2002	0,1 – 0,2	<0,1 – 6,1	119
2003	0,1 – 0,2	<0,1 – 6,4	114
2004	<0,1 – 0,2	<0,1 – 5,2	88
2005	<0,2 – 0,2	0,1 – 5,4	100
2006	<0,2 – 0,3	0,1 – 5,1	91
2007	<0,3 – 0,4	<0,1 – 3,7	57
2008	0,2 – 0,3	0,1 – 5,0	119
2009	0,2 – 0,3	0,1 – 3,0	86



MJÖLBY KOMMUN

Kariesfria i mjölktdandsbettet, def_t=0

Ålder, år	Antal, st	Andel, %	Totalt antal barn	Undersökta barn	Täckningsprocent, %
3	235	98	302	241	80
6	211	76	298	276	93

Kariesfria i permanenta bttet, DFT=0

Ålder, år	Antal, st	Andel, %	Totalt antal barn	Undersökta barn	Täckningsprocent, %
9	219	83	287	264	92
12	156	60	273	262	96
16	164	42	404	389	96
19	103	30	363	345	95

Andel med privattandvård

Ålder, år	Antal, st	Andel, %
3	29	12
6	46	17
9	56	21
12	65	25
16	77	20
19	52	15

Tobaksfria ungdomar, Tobak=0

Ålder, år	Antal, st	Andel, %
16	312	95
19	256	79

Fluoridhalt, ppm, 2000-2009

År	Kommunalt dricksvatten	Privata brunnar	Antal privata brunnar
2000	0 – 1,0	0,1 – 2,1	48
2001	0 – 1,0	0,1 – 4,2	41
2002	0,2 – 1,3	<0,1 – 4,1	42
2003	0,2 – 0,6	<0,1 – 4,2	43
2004	<0,1 – 0,6	0,1 – 3,6	36
2005	0,2 – 0,6	0,1 – 3,6	42
2006	0,2 – 1,4	<0,1 – 3,1	56
2007	0,3 – 1,3	0,1 – 2,2	27
2008	0,3 – 1,4	0,1 – 3,4	52
2009	0,2 – 1,3	0,1 – 3,0	61



MOTALA KOMMUN

Kariesfria i mjölktdandsbttet, def_t=0

Ålder, år	Antal, st	Andel, %	Totalt antal barn	Undersökta barn	Täckningsprocent, %
3	396	95	458	419	91
6	360	77	490	469	96

Kariesfria i permanenta bttet, DFT=0

Ålder, år	Antal, st	Andel, %	Totalt antal barn	Undersökta barn	Täckningsprocent, %
9	307	75	435	411	94
12	235	54	448	437	98
16	224	37	635	606	95
19	140	24	619	576	93

Andel med privattandvård

Ålder, år	Antal, st	Andel, %
3	38	9
6	47	10
9	49	12
12	55	13
16	79	13
19	92	16

Tobaksfria ungdomar, Tobak=0

Ålder, år	Antal, st	Andel, %
16	559	93
19	409	73

Fluoridhalt, ppm, 2000-2009

År	Kommunalt dricksvatten	Privata brunnar	Antal privata brunnar
2000	0 – 0,4	0 – 2,1	37
2001	0 – 0,4	0,1 – 5,7	26
2002	<0,1 – 0,5	<0,1 – 5,6	35
2003	<0,1 – 0,5	<0,1 – 6,3	33
2004	<0,1 – 0,4	0,1 – 4,8	35
2005	<0,1 – 0,7	<0,1 – 5,6	36
2006	<0,1 – 0,4	0,1 – 4,7	29
2007	<0,1 – 0,6	<0,1 – 2,7	19
2008	0,1 – 0,7	0,1 – 3,2	22
2009	0,1 – 0,5	0,3 – 1,8	8



NORRKÖPINGS KOMMUN

Kariesfria i mjölkttandsbettet, def_t=0

Ålder, år	Antal, st	Andel, %	Totalt antal barn	Undersökta barn	Täckningsprocent, %
3	1236	94	1521	1316	87
6	1021	77	1406	1334	95

Kariesfria i permanenta bettet, DFT=0

Ålder, år	Antal, st	Andel, %	Totalt antal barn	Undersökta barn	Täckningsprocent, %
9	1024	80	1345	1285	96
12	796	59	1387	1345	97
16	701	41	1775	1701	96
19	498	28	2044	1790	88

Andel med privattandvård

Ålder, år	Antal, st	Andel, %
3	141	11
6	195	15
9	201	16
12	220	16
16	301	18
19	315	18

Tobaksfria ungdomar, Tobak=0

Ålder, år	Antal, st	Andel, %
16	1426	93
19	1343	78

Fluoridhalt, ppm, 2000-2009

År	Kommunalt dricksvatten	Privata brunnar	Antal privata brunnar
2000	0,1 – 1,3	0 – 5,2	72
2001	0,1 – 1,3	0 – 3,1	69
2002	0,1 – 1,3	<0,1 – 5,2	95
2003	0,1 – 0,9	<0,1 – 2,7	55
2004	0,1 – 1,3	<0,1 – 3,2	73
2005	0,1 – 0,9	0,1 – 2,2	48
2006	0,1 – 1,2	0,2 – 3,6	83
2007	0,1 – 1,4	0,1 – 1,9	49
2008	0,1 – 0,9	0,1 – 13,0	88
2009	0,1 – 1,3	0,1 – 4,5	80



SÖDERKÖPINGS KOMMUN

Kariesfria i mjölktdandsbettet, def_t=0

Ålder, år	Antal, st	Andel, %	Totalt antal barn	Undersökta barn	Täckningsprocent, %
3	124	98	141	127	90
6	129	85	157	152	97

Kariesfria i permanenta bttet, DFT=0

Ålder, år	Antal, st	Andel, %	Totalt antal barn	Undersökta barn	Täckningsprocent, %
9	116	84	152	138	91
12	91	65	142	139	98
16	75	41	203	185	91
19	43	26	191	168	88

Andel med privattandvård

Ålder, år	Antal, st	Andel, %
3	15	12
6	26	17
9	18	13
12	28	20
16	36	19
19	39	23

Tobaksfria ungdomar, Tobak=0

Ålder, år	Antal, st	Andel, %
16	169	95
19	130	80

Fluoridhalt, ppm, 2000-2009

År	Kommunalt dricksvatten	Privata brunnar	Antal privata brunnar
2000	0,2 – 1,7	0,3 – 2,3	15
2001	0,2 – 1,7	0 – 6,6	16
2002	0,4 – 1,7	0,1 – 1,5	28
2003	0,2 – 1,7	0,1 – 2,1	16
2004	0,1 – 0,7	0,1 – 2,0	13
2005	0,1 – 0,4	0,2 – 2,3	27
2006	0,2 – 0,6	0,2 – 2,1	16
2007	0,2 – 0,7	0,1 – 0,7	12
2008	0,3 – 0,9	0,3 – 3,3	45
2009	0,3 – 0,9	0,2 – 3,0	24



VADSTENA KOMMUN

Kariesfria i mjölktdandsbttet, deft=0

Ålder, år	Antal, st	Andel, %	Totalt antal barn	Undersökta barn	Täckningsprocent, %
3	50	96	56	52	93
6	65	76	88	85	97

Kariesfria i permanenta bttet, DFT=0

Ålder, år	Antal, st	Andel, %	Totalt antal barn	Undersökta barn	Täckningsprocent, %
9	57	88	68	65	96
12	44	66	74	67	91
16	32	34	104	95	91
19	26	28	107	94	88

Andel med privattandvård

Ålder, år	Antal, st	Andel, %
3	0	0
6	7	8
9	0	0
12	10	15
16	10	11
19	7	7

Tobaksfria ungdomar, Tobak=0

Ålder, år	Antal, st	Andel, %
16	87	94
19	77	82

Fluoridhalt, ppm, 2000-2009

År	Kommunalt dricksvatten	Privata brunnar	Antal privata brunnar
2000	<0,1	0,1 – 1,4	9
2001	<0,1	0,2 – 2,2	9
2002	0,1 – 0,2	<0,1 – 2,1	9
2003	0,1 – 0,2	0,1 – 2,3	9
2004	<0,1	0,1 – 1,3	10
2005	<0,1	0,1 – 2,3	12
2006	<0,1 – 0,1	0,3 – 0,4	2
2007	0,1	0,2 – 1,1	3
2008	0,1	0,9	4
2009	0,1 – 0,2	0,6 – 1,5	4



VALDEMARSVIKS KOMMUN

Kariesfria i mjölkttandsbettet, def_t=0

Ålder, år	Antal, st	Andel, %	Totalt antal barn	Undersökta barn	Täckningsprocent, %
3	65	96	67	68	101
6	42	70	57	60	105

Kariesfria i permanenta bettet, DFT=0

Ålder, år	Antal, st	Andel, %	Totalt antal barn	Undersökta barn	Täckningsprocent, %
9	71	86	78	83	106
12	45	63	76	71	93
16	42	34	116	123	106
19	32	29	111	111	100

Andel med privattandvård

Ålder, år	Antal, st	Andel, %
3	1	1
6	9	15
9	13	16
12	13	18
16	23	19
19	19	17

Tobaksfria ungdomar, Tobak=0

Ålder, år	Antal, st	Andel, %
16	110	92
19	83	76

Fluoridhalt, ppm, 2000-2009

År	Kommunalt dricksvatten	Privata brunnar	Antal privata brunnar
2000	0,1 – 0,9	0 – 2,2	13
2001	0,1 – 0,9	0,1 – 6,6	12
2002	0,1 – 0,6	0,4 – 6,6	8
2003	0,1 – 0,6	-0,2 – 0,6	3
2004	<0,1 – 0,6	0,1 – 6,6	11
2005	<0,1 – 1,0	0,1 – 1,3	16
2006	<0,1 – 1,0	<0,1 – 4,1	15
2007	<0,1-0,9	<0,1 – 2,3	14
2008	<0,1 – 1,0	0,1 – 3,9	11
2009	<0,1 – 1,0	0,2 – 1,2	10



YDRE KOMMUN

Kariesfria i mjölkttandsbettet, deft=0

Ålder, år	Antal, st	Andel, %	Totalt antal barn	Undersökta barn	Täckningsprocent, %
3	25	96	31	26	84
6	20	77	26	26	100

Kariesfria i permanenta bettet, DFT=0

Ålder, år	Antal, st	Andel, %	Totalt antal barn	Undersökta barn	Täckningsprocent, %
9	21	60	36	35	97
12	24	67	37	36	97
16	24	44	59	55	93
19	18	39	47	46	98

Andel med privattandvård

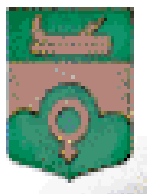
Ålder, år	Antal, st	Andel, %
3	2	8
6	2	8
9	1	3
12	0	0
16	0	0
19	2	4

Tobaksfria ungdomar, Tobak=0

Ålder, år	Antal, st	Andel, %
16	47	98
19	40	87

Fluoridhalt, ppm, 2000-2009

År	Kommunalt dricksvatten	Privata brunnar	Antal privata brunnar
2000	0,2 – 1,1	0 – 1,9	19
2001	0,2 – 1,1	0,2 – 1,4	17
2002	0,3 – 1,1	0,1 – 2,2	13
2003	<0,1 – 1,0	<0,1 – 2,0	19
2004	<0,1 – 1,0	0,1 – 1,7	14
2005	<0,1 – 1,0	<0,1 – 1,8	26
2006	<0,1 – 0,6	<0,1 – 2,2	11
2007	0,3 – 0,8	<0,1 – 1,8	11
2008	<0,1 – 0,8	0,1 – 1,4	14
2009	0,3 – 1,1	0,1 – 0,6	4



ÅTVIDABERGS KOMMUN

Kariesfria i mjölkttandsbettet, def_t=0

Ålder, år	Antal, st	Andel, %	Totalt antal barn	Undersökta barn	Täckningsprocent, %
3	119	95	137	125	91
6	82	82	114	100	88

Kariesfria i permanenta bettet, DFT=0

Ålder, år	Antal, st	Andel, %	Totalt antal barn	Undersökta barn	Täckningsprocent, %
9	91	76	129	119	92
12	84	67	149	126	85
16	60	41	168	146	87
19	50	30	192	169	88

Andel med privattandvård

Ålder, år	Antal, st	Andel, %
3	9	7
6	9	9
9	11	9
12	18	14
16	30	21
19	33	20

Tobaksfria ungdomar, Tobak=0

Ålder, år	Antal, st	Andel, %
16	130	96
19	118	74

Fluoridhalt, ppm, 2000-2009

År	Kommunalt dricksvatten	Privata brunnar	Antal privata brunnar
2000	0,2 – 1,9	0,2 – 2,0	12
2001	0,2 – 1,9	0 – 2,2	15
2002	0,1 – 0,7	<0,1 – 1,6	10
2003	0,1 – 0,7	0,1 – 1,5	18
2004	0,1 – 0,7	0,1 – 2,7	16
2005	<0,1 – 0,4	0,1 – 3,2	17
2006	<0,1 – 0,4	0,1 – 3,6	18
2007	<0,1 – 1,5	<0,1 – 3,2	17
2008	0,1 – 0,4	0,2 – 3,4	19
2009	0,1 – 0,3	0,5 – 3,8	17



ÖDESHÖGS KOMMUN

Kariesfria i mjölktdandsbettet, def_t=0

Ålder, år	Antal, st	Andel, %	Totalt antal barn	Undersökta barn	Täckningsprocent, %
3	53	90	64	59	92
6	44	69	53	64	121

Kariesfria i permanenta bttet, DFT=0

Ålder, år	Antal, st	Andel, %	Totalt antal barn	Undersökta barn	Täckningsprocent, %
9	39	62	56	63	113
12	37	56	61	66	108
16	29	36	73	81	111
19	15	16	88	95	108

Andel med privattandvård

Ålder, år	Antal, st	Andel, %
3	4	7
6	2	3
9	4	6
12	3	5
16	2	2
19	5	5

Tobaksfria ungdomar, Tobak=0

Ålder, år	Antal, st	Andel, %
16	55	92
19	56	70

Fluoridhalt, ppm, 2000-2009

År	Kommunalt dricksvatten	Privata brunnar	Antal privata brunnar
2000	0,2 – 1,2	0,3 – 0,6	5
2001	0,2 – 1,2	0,2 – 1,3	4
2002	0,2 – 1,2	0,1 – 0,8	7
2003	0,1 – 1,0	0,2 – 1,3	4
2004	0,1 – 1,0	0,1 – 1,6	7
2005	<0,1 – 0,8	0,2	1
2006	0,1 – 0,6	0,3	1
2007	<0,1 – 1,2	0,2 – 1,2	6
2008	<0,1 – 1,2		0
2009	0,1 – 1,3	0,4 – 2,0	9



ÖSTERGÖTLAND

Kariesfria i mjölktdandsbettet, deft=0

Ålder, år	Antal, st	Andel, %	Totalt antal barn	Undersökta barn	Täckningsprocent, %
3	4039	95	4834	4263	88
6	3455	78	4631	4411	95

Kariesfria i permanenta bettet, DFT=0

Ålder, år	Antal, st	Andel, %	Totalt antal barn	Undersökta barn	Täckningsprocent, %
9	3308	79	4415	4186	95
12	2604	61	4483	4291	96
16	2220	40	5886	5542	94
19	1539	27	6574	5686	86

Andel med privattandvård

Ålder, år	Antal, st	Andel, %
3	475	11
6	577	13
9	562	13
12	637	15
16	909	16
19	917	16

Tobaksfria ungdomar, Tobak=0

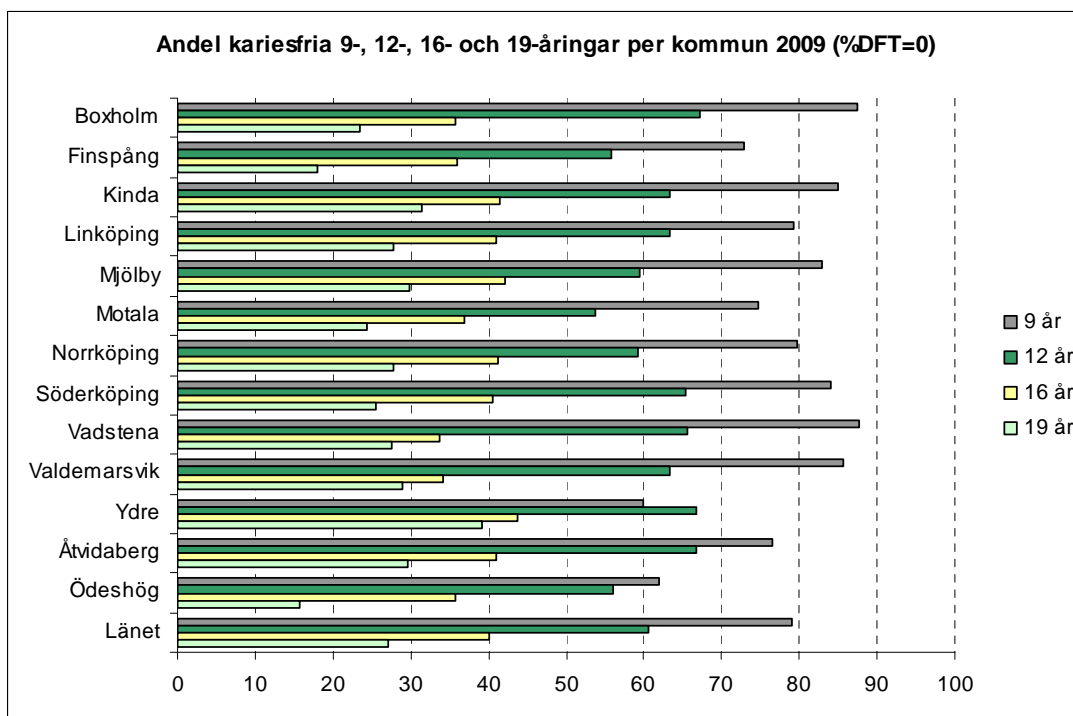
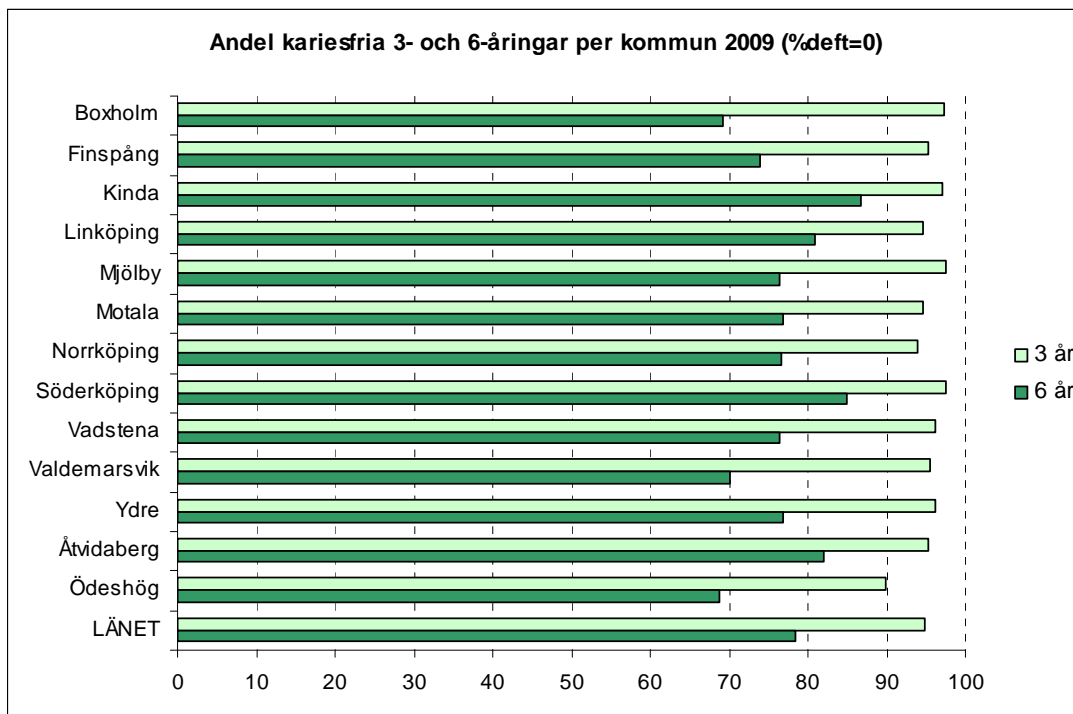
Ålder, år	Antal, st	Andel, %
16	4791	93
19	4247	78

Fluoridhalt, ppm, 2000-2009

År	Kommunalt dricksvatten	Privata brunnar	Antal privata brunnar
2000	0 – 1,9	0 – 6,7	434
2001	0 – 1,9	0 – 7,4	375
2002	<0,1 – 1,7	<0,1 – 7,4	404
2003	<0,1 – 1,7	<0,1 – 6,7	363
2004	<0,1 – 1,3	<0,1 – 6,7	352
2005	<0,1 – 1,0	<0,1 – 5,6	366
2006	<0,1 – 1,4	<0,1 – 6,7	376
2007	<0,1 – 1,5	<0,1 – 6,4	259
2008	<0,1 – 1,4	0,1 – 13,0	445
2009	<0,1 – 1,3	0,1 – 4,5	358

Översikt över kommunerna i Östergötland

Andel kariesfria barn och ungdomar 2009



**Folkhälsovetenskapligt centrum
i Östergötland**

**S:t Larsgatan 49 B
581 91 Linköping**

Telefon: 010 103 14 34
E-post: fhvc@lio.se

www.lio.se/fhvc



Folkhälsovetenskapligt centrum
i Östergötland