



Tandhälsorapport

Tandhälsan hos barn och ungdomar i Östergötlands kommuner 2010



Folkhälsocentrum
Linköping maj 2011

Kerstin Aronsson
Elin Mako



Innehållsförteckning

INLEDNING	1
SAMMANFATTNING 2010	2
SLUTSATS	4
BOXHOLMS KOMMUN	5
FINSPÅNGS KOMMUN	6
KINDA KOMMUN	7
LINKÖPINGS KOMMUN	8
MJÖLBY KOMMUN	9
MOTALA KOMMUN	10
NORRKÖPINGS KOMMUN	11
SÖDERKÖPINGS KOMMUN	12
VADSTENA KOMMUN	13
VALDEMARSVIKS KOMMUN	14
YDRE KOMMUN	15
ÅTVIDABERGS KOMMUN	16
ÖDESHÖGS KOMMUN	17
ÖSTERGÖTLAND	18
ÖVERSIKT ÖVER KOMMUNERNA I ÖSTERGÖTLAND	19

Inledning

Tandhälsodata för barn och ungdomar har sammanställts varje år sedan 1994. Materialet presenteras i två rapportserier: "Tandhälsan hos barn och ungdomar, 3-19 år i Östergötlands kommuner" och "Uppföljning av tandhälsan hos barn och ungdomar i Östergötland år 1994-2010". Syftet med rapporterna är att ge underlag för planering, uppföljning och utvärdering av barn- och ungdomstandvård i Östergötland.

Rapporten "Tandhälsan hos barn och ungdomar, 3-19 år i Östergötlands kommuner" innefattar:

- Översikt över tandhälsan i hela Östergötland
- Översikt över tandhälsan i Östergötlands tretton kommuner
- Andel av åldersgrupperna 3, 6, 9, 12, 16 och 19 år som undersökts och registrerats avseende tandhälsa
- Andel av barnen och ungdomarna som får sin vård inom folktandvården respektive privattandvården
- Andel av ungdomarna, 16 och 19 år, som inte använder tobak
- Fluoridhalt i kommunalt dricksvatten respektive privata brunnar

Tandhälsa mäts med variabler som definierats av världshälsoorganisationen WHO:

D	Decayed	Karierad tand eller tandyta
M	Missing	Tand eller tandyta som saknas på grund av karies
F	Filled	Tand eller tandyta som har fyllning, utförd på grund av karies
T	Tooth	Tand
S	Surface	Tandyta
a	approximal	Tandyta som gränsar till nästa tand i tandbågen, kontaktyta

Variabler som avser mjölk tänder skrivs med gemener och variabler som avser permanenta tänder skrivs med versaler.

I denna sammanställning används indexen:

- dmft: antal mjölk tänder som har kariesangrepp, fyllning eller förlorats på grund av karies.
- DFT: antal permanenta tänder som har kariesangrepp eller fyllning på grund av karies.

Sammanfattning 2010

Tandhälsa

Tandhälsan hos barn och ungdomar i Östergötland är mycket god men stora individuella och lokala skillnader förekommer. I små kommuner är antalet barn litet och några få individer ger stor inverkan på procentuell fördelning, därför kan förändringar se stora ut mellan åren. I de stora kommunerna jämnas svängningarna ut av det större invånarantalet.

Andelen treåringar som bedömts som kariesfria (dmft=0) i mjölktdandsbettet var 94 procent, (min 86 procent i Ydre, max 100 procent i Boxholm). Kariesdiagnostiken för treåringar bör bedömas som något osäker av flera skäl. Det kan vara svårt att kunna göra en fullständig och noggrann undersökning av små barn som inte är vana vid tandvårdssituationen. De primära kindtänderna har nyligen brutit fram i munnen och tidiga skador kan vara svåra att upptäcka. Det finns därför skäl att misstänka att andelen kariesfria treåringar är något överskattad. Vid sex års ålder hade andelen kariesfria barn sjunkit till 78 procent, (min 66 procent i Ödeshög, max 92 procent i Ydre).

Från sju år och uppåt rapporteras endast kariessituationen i det permanenta bettet. Det kan därmed förekomma kariesskador i mjölktdänderna även om individen rapporteras som kariesfri i permanenta bettet.

Vid nio års ålder rapporterades 78 procent som kariesfria (DFT=0) i permanenta bettet, (min 71 procent i Motala, max 92 procent i Boxholm). Vid nitton års ålder hade andelen kariesfria (DFT=0) i permanenta bettet sjunkit till 30 procent, (min 20 procent i Finspång, max 36 procent i Mjölby).

Täckningsprocent

Begreppet täckningsprocent avser andelen barn i en åldersgrupp som undersökts och fått registrering av tandhälsodata, av samtliga befintliga barn i åldersgruppen, boende i respektive kommun.

Täckningsprocenten är hög i åldrarna 6, 9, 12 och 16 år (95-97 procent). Andelen registrerade är lägst för treåringar (89 procent) och nittonåringar (87 procent), vilket är anmärkningsvärt då treårsundersökningen och nittonårsundersökningen utgör den första respektive sista undersökningen inom den avgiftsfria barn- och ungdomstandvården.

Även täckningsprocenten varierar inom länets kommuner. Högst täckningsprocent uppvisar Söderköping med 95-100 procent. Täckningsprocent över 100 procent kan innebära att barn från andra områden än den egna kommunen fått sin tandvård utförd i kommunen. Lägst täckningsprocent redovisade Valdemarsvik för treåringar (79 procent) och Linköping för nittonåringar (80 procent). Nittonåringar utgör en "rörlig" grupp eftersom majoriteten går ut gymnasiet och många flyttar iväg till studier, arbete eller resor. Det finns risk att man tappar sin regelbundna tandvårdskontakt om inte tandvården aktivt hjälper ungdomarna att planera in fortsatta besök efter individuella behov.

Vårdgivare

Huvuddelen av barn- och ungdomstandvården utförs av Folktandvården. 83-89 procent i åldrarna 3-19 år. Andelen barn och ungdomar som anlitar privattandvården ökar med stigande ålder från 11 procent för treåringarna till 17 procent för sexton- och nittonåringarna. Högst andel privattandvård fanns i Söderköping med 10-23 procent. Lägst andel privattandvård hade Ydre med 0-6 procent.

Tobaksbruk

Andelen sextonåringar i Östergötland som använder tobak är 7 procent och ökar till 22 procent hos nittonåringarna. Det betyder att andelen ungdomar som röker och/eller snusar tredubblas mellan sexton och nitton års ålder. Högst andel tobaksfria ungdomar hade Ydre med 100 procent tobaksfria sextonåringar och 81 procent tobaksfria nittonåringar. Lägst andel tobaksfria ungdomar hade Ödeshög med 88 procent tobaksfria sextonåringar och 64 procent tobaksfria nittonåringar.

Fluoridhalt i vatten

Fluoridhalten kontrolleras fortlöpande i länets kommunala dricksvattentäkter. Familjer med privata brunnar erbjuds avgiftsfri provtagning om fluoridhalten är okänd och familjen har småbarn. Vid fluoridhalt runt 1 ppm har vattnet god kariesförebyggande effekt. Vid låga fluoridhalter försvinner den kariesskyddande egenskaperna och vid förhöjda fluoridhalter föreligger ökad risk för mineraliseringsstörningar i form av fläckar eller gropar som kan uppstå då emaljen bildas. I Östergötland varierade fluoridhalterna i kommunalt dricksvatten 2010 mellan 0,1 och 1,3 ppm och i de privata brunnar som undersökts under året, mellan 0,1 och 5,0 ppm.

Lägst fluoridhalt i kommunalt dricksvatten hade Vadstena med 0,1-0,2 ppm. Högst fluoridhalt hade vissa delar av Mjölby, Norrköping och Ödeshög med upp till 1,3 ppm. Den högsta fluoridhalten 5,0 ppm uppmättes i Norrköping i en privat brunn. Familjer med förhöjda fluoridhalter i dricksvatten får råd om hur de ska förfara för att undvika emaljskador hos barnen. Vid låga fluoridhalter lämnas för närvarande inte några generella anvisningar för kariesförebyggande åtgärder.

Slutsats

Trots att tandhälsan hos barn och ungdomar i Östergötland betecknas som god, så kvarstår fortfarande ett antal utmaningar för tandvården:

- Kariesutvecklingen i mjölktaandsbettet är hög mellan 3 och 6 års ålder
- Andelen kariesfria ungdomar minskar kraftigt upp till 19 års ålder
- Andelen ungdomar som använder tobak ökar under perioden 16 till 19 år
- Ungdomar riskerar att förlora kontakten med tandvården när den avgiftsfria barn- och ungdomstandvården upphör efter 19 års ålder



BOXHOLMS KOMMUN

Kariesfria i mjölkttandsbettet, deft=0

Ålder, år	Antal, st	Andel, %	Totalt antal barn	Undersökta barn	Täckningsprocent, %
3	38	100	47	38	81
6	29	76	46	38	83

Kariesfria i permanenta bettet, DFT=0

Ålder, år	Antal, st	Andel, %	Totalt antal barn	Undersökta barn	Täckningsprocent, %
9	46	92	58	50	86
12	31	62	56	50	89
16	31	45	77	69	90
19	17	22	82	77	94

Andel med privattandvård

Ålder, år	Antal, st	Andel, %
3	2	5
6	1	3
9	5	10
12	4	8
16	3	4
19	3	4

Tobaksfria ungdomar, Tobak=0

Ålder, år	Antal, st	Andel, %
16	60	94
19	52	72

Fluoridhalt, ppm, 2000-2010

År	Kommunalt dricksvatten	Privata brunnar	Antal privata brunnar
2000	0,5 – 0,8	0,3 – 2,1	10
2001	0,5 – 0,8	0,1 – 1,8	12
2002	0,5 – 0,6	<0,1 – 1,7	8
2003	0,5 – 0,6	0,7 – 0,7	3
2004	0,5 – 0,7	1,1 – 1,8	4
2005	0,2 – 0,8	<0,1 – 0,8	5
2006	0,4 – 0,7	0,2 – 2,3	16
2007	0,6 – 0,8	0,2 – 1,8	5
2008	0,6 – 0,8	0,2 – 1,8	27
2009	0,6 – 0,9	0,2 – 2,1	14
2010	0,6	0,5 – 2,7	16



FINSPÅNGS KOMMUN

Kariesfria i mjölkttandsbettet, deft=0

Ålder, år	Antal, st	Andel, %	Totalt antal barn	Undersökta barn	Täckningsprocent, %
3	176	96	209	183	88
6	135	73	192	185	96

Kariesfria i permanenta bettet, DFT=0

Ålder, år	Antal, st	Andel, %	Totalt antal barn	Undersökta barn	Täckningsprocent, %
9	133	72	199	186	93
12	121	60	209	202	97
16	97	33	314	297	95
19	50	20	257	244	95

Andel med privattandvård

Ålder, år	Antal, st	Andel, %
3	7	4
6	14	8
9	21	11
12	19	9
16	28	9
19	21	9

Tobaksfria ungdomar, Tobak=0

Ålder, år	Antal, st	Andel, %
16	260	91
19	181	75

Fluoridhalt, ppm, 2000-2010

År	Kommunalt dricksvatten	Privata brunnar	Antal privata brunnar
2000	0 – 0,7	0 – 6,7	33
2001	0 – 0,7	0 – 7,4	24
2002	<0,1 – 0,5	<0,1 – 7,4	12
2003	<0,1 – 0,5	<0,1 – 6,7	27
2004	<0,1 – 0,4	<0,1 – 6,7	25
2005	<0,1 – 0,3	<0,1 – 2,6	29
2006	<0,1 – 0,5	<0,1 – 6,7	22
2007	<0,1 – 0,5	<0,1 – 6,4	22
2008	<0,1 – 0,5	0,1 – 1,7	37
2009	<0,1 – 0,5	0,2 – 1,8	25
2010	<0,1 – 0,5	0,4 – 1,1	12



KINDA KOMMUN

Kariesfria i mjölkttandsbettet, deft=0

Ålder, år	Antal, st	Andel, %	Totalt antal barn	Undersökta barn	Täckningsprocent, %
3	75	95	98	79	81
6	94	81	120	116	97

Kariesfria i permanenta bettet, DFT=0

Ålder, år	Antal, st	Andel, %	Totalt antal barn	Undersökta barn	Täckningsprocent, %
9	84	88	98	95	97
12	77	77	100	100	100
16	58	42	154	138	90
19	48	35	151	136	90

Andel med privattandvård

Ålder, år	Antal, st	Andel, %
3	1	1
6	7	6
9	1	1
12	9	9
16	14	10
19	24	17

Tobaksfria ungdomar, Tobak=0

Ålder, år	Antal, st	Andel, %
16	124	92
19	105	78

Fluoridhalt, ppm, 2000-2010

År	Kommunalt dricksvatten	Privata brunnar	Antal privata brunnar
2000	0 – 1,0	0,1 – 2,1	48
2001	0 – 1,0	0,1 – 1,5	18
2002	0,2 – 0,8	0,2 – 2,0	18
2003	0,2 – 1,0	<0,1 – 2,3	19
2004	0,2 – 0,7	0,1 – 1,8	20
2005	<0,1 – 0,5	0,2 – 1,8	7
2006	<0,1 – 0,9	0,3 – 1,9	16
2007	0,1 – 1,0	<0,1 – 1,7	15
2008	0,2 – 1,0	0,2 – 1,7	8
2009	0,2 – 1,0	0,1 – 3,2	16
2010	0,2 – 1,0	0,3 – 1,4	14



LINKÖPINGS KOMMUN

Kariesfria i mjölkttandsbettet, deft=0

Ålder, år	Antal, st	Andel, %	Totalt antal barn	Undersökta barn	Täckningsprocent, %
3	1460	94	1733	1547	89
6	1228	80	1594	1541	97

Kariesfria i permanenta bettet, DFT=0

Ålder, år	Antal, st	Andel, %	Totalt antal barn	Undersökta barn	Täckningsprocent, %
9	1091	77	1467	1420	97
12	891	65	1400	1367	98
16	705	41	1817	1719	95
19	629	32	2441	1947	80

Andel med privattandvård

Ålder, år	Antal, st	Andel, %
3	204	13
6	222	14
9	214	15
12	260	19
16	288	17
19	350	18

Tobaksfria ungdomar, Tobak=0

Ålder, år	Antal, st	Andel, %
16	1507	93
19	1479	78

Fluoridhalt, ppm, 2000-2010

År	Kommunalt dricksvatten	Privata brunnar	Antal privata brunnar
2000	0,1 – 0,2	0,1 – 3,7	113
2001	0,1 – 0,2	0,1 – 3,9	112
2002	0,1 – 0,2	<0,1 – 6,1	119
2003	0,1 – 0,2	<0,1 – 6,4	114
2004	<0,1 – 0,2	<0,1 – 5,2	88
2005	<0,2 – 0,2	0,1 – 5,4	100
2006	<0,2 – 0,3	0,1 – 5,1	91
2007	<0,3 – 0,4	<0,1 – 3,7	57
2008	0,2 – 0,3	0,1 – 5,0	119
2009	0,2 – 0,3	0,1 – 3,0	86
2010	0,2 – 0,3	0,1 – 3,2	78



Kariesfria i mjölkttandsbettet, deft=0

Ålder, år	Antal, st	Andel, %	Totalt antal barn	Undersökta barn	Täckningsprocent, %
3	251	92	295	274	93
6	226	83	277	272	98

Kariesfria i permanenta bettet, DFT=0

Ålder, år	Antal, st	Andel, %	Totalt antal barn	Undersökta barn	Täckningsprocent, %
9	194	79	245	245	100
12	171	65	266	265	100
16	154	42	355	365	103
19	142	36	410	392	96

Andel med privattandvård

Ålder, år	Antal, st	Andel, %
3	24	9
6	42	15
9	43	17
12	45	17
16	70	19
19	68	17

Tobaksfria ungdomar, Tobak=0

Ålder, år	Antal, st	Andel, %
16	294	92
19	293	82

Fluoridhalt, ppm, 2000-2010

År	Kommunalt dricksvatten	Privata brunnar	Antal privata brunnar
2000	0 – 1,0	0,1 – 2,1	48
2001	0 – 1,0	0,1 – 4,2	41
2002	0,2 – 1,3	<0,1 – 4,1	42
2003	0,2 – 0,6	<0,1 – 4,2	43
2004	<0,1 – 0,6	0,1 – 3,6	36
2005	0,2 – 0,6	0,1 – 3,6	42
2006	0,2 – 1,4	<0,1 – 3,1	56
2007	0,3 – 1,3	0,1 – 2,2	27
2008	0,3 – 1,4	0,1 – 3,4	52
2009	0,2 – 1,3	0,1 – 3,0	61
2010	0,2 – 1,2	0,2 – 2,3	45

**Kariesfria i mjölkttandsbettet, deft=0**

Ålder, år	Antal, st	Andel, %	Totalt antal barn	Undersökta barn	Täckningsprocent, %
3	389	94	449	413	92
6	318	80	422	397	94

Kariesfria i permanenta bettet, DFT=0

Ålder, år	Antal, st	Andel, %	Totalt antal barn	Undersökta barn	Täckningsprocent, %
9	290	71	429	407	95
12	187	49	399	380	95
16	200	37	570	546	96
19	166	27	650	609	94

Andel med privattandvård

Ålder, år	Antal, st	Andel, %
3	46	11
6	57	14
9	67	16
12	48	13
16	105	19
19	95	16

Tobaksfria ungdomar, Tobak=0

Ålder, år	Antal, st	Andel, %
16	492	92
19	435	73

Fluoridhalt, ppm, 2000-2010

År	Kommunalt dricksvatten	Privata brunnar	Antal privata brunnar
2000	0 – 0,4	0 – 2,1	37
2001	0 – 0,4	0,1 – 5,7	26
2002	<0,1 – 0,5	<0,1 – 5,6	35
2003	<0,1 – 0,5	<0,1 – 6,3	33
2004	<0,1 – 0,4	0,1 – 4,8	35
2005	<0,1 – 0,7	<0,1 – 5,6	36
2006	<0,1 – 0,4	0,1 – 4,7	29
2007	<0,1 – 0,6	<0,1 – 2,7	19
2008	0,1 – 0,7	0,1 – 3,2	22
2009	0,1 – 0,5	0,3 – 1,8	8
2010	0,1 – 0,6	0,1 – 2,0	26



NORRKÖPINGS KOMMUN

Kariesfria i mjölkttandsbettet, def_t=0

Ålder, år	Antal, st	Andel, %	Totalt antal barn	Undersökta barn	Täckningsprocent, %
3	1283	94	1523	1363	89
6	994	72	1452	1373	95

Kariesfria i permanenta bettet, DFT=0

Ålder, år	Antal, st	Andel, %	Totalt antal barn	Undersökta barn	Täckningsprocent, %
9	996	79	1332	1262	95
12	764	59	1338	1290	96
16	598	37	1679	1604	96
19	505	30	1921	1686	88

Andel med privattandvård

Ålder, år	Antal, st	Andel, %
3	154	11
6	194	14
9	214	17
12	232	18
16	286	18
19	308	18

Tobaksfria ungdomar, Tobak=0

Ålder, år	Antal, st	Andel, %
16	1357	93
19	1275	79

Fluoridhalt, ppm, 2000-2010

År	Kommunalt dricksvatten	Privata brunnar	Antal privata brunnar
2000	0,1 – 1,3	0 – 5,2	72
2001	0,1 – 1,3	0 – 3,1	69
2002	0,1 – 1,3	<0,1 – 5,2	95
2003	0,1 – 0,9	<0,1 – 2,7	55
2004	0,1 – 1,3	<0,1 – 3,2	73
2005	0,1 – 0,9	0,1 – 2,2	48
2006	0,1 – 1,2	0,2 – 3,6	83
2007	0,1 – 1,4	0,1 – 1,9	49
2008	0,1 – 0,9	0,1 – 13,0	88
2009	0,1 – 1,3	0,1 – 4,5	80
2010	0,1 – 1,3	0,1 – 5,0	92



SÖDERKÖPINGS KOMMUN

Kariesfria i mjölkttandsbettet, deft=0

Ålder, år	Antal, st	Andel, %	Totalt antal barn	Undersökta barn	Täckningsprocent, %
3	153	97	167	158	95
6	139	90	155	155	100

Kariesfria i permanenta bettet, DFT=0

Ålder, år	Antal, st	Andel, %	Totalt antal barn	Undersökta barn	Täckningsprocent, %
9	133	84	159	159	100
12	100	65	156	154	99
16	84	42	201	201	100
19	61	32	193	192	99

Andel med privattandvård

Ålder, år	Antal, st	Andel, %
3	16	10
6	27	17
9	24	15
12	23	15
16	47	23
19	42	22

Tobaksfria ungdomar, Tobak=0

Ålder, år	Antal, st	Andel, %
16	167	88
19	156	82

Fluoridhalt, ppm, 2000-2010

År	Kommunalt dricksvatten	Privata brunnar	Antal privata brunnar
2000	0,2 – 1,7	0,3 – 2,3	15
2001	0,2 – 1,7	0 – 6,6	16
2002	0,4 – 1,7	0,1 – 1,5	28
2003	0,2 – 1,7	0,1 – 2,1	16
2004	0,1 – 0,7	0,1 – 2,0	13
2005	0,1 – 0,4	0,2 – 2,3	27
2006	0,2 – 0,6	0,2 – 2,1	16
2007	0,2 – 0,7	0,1 – 0,7	12
2008	0,3 – 0,9	0,3 – 3,3	45
2009	0,3 – 0,9	0,2 – 3,0	24
2010	0,3 – 0,9	0,2 – 1,3	22



VADSTENA KOMMUN

Kariesfria i mjölkttandsbettet, deft=0

Ålder, år	Antal, st	Andel, %	Totalt antal barn	Undersökta barn	Täckningsprocent, %
3	53	95	60	56	93
6	53	85	64	62	97

Kariesfria i permanenta bettet, DFT=0

Ålder, år	Antal, st	Andel, %	Totalt antal barn	Undersökta barn	Täckningsprocent, %
9	51	85	66	60	91
12	43	61	72	70	97
16	42	44	105	96	91
19	20	23	89	86	97

Andel med privattandvård

Ålder, år	Antal, st	Andel, %
3	2	4
6	0	0
9	4	7
12	3	4
16	5	5
19	8	9

Tobaksfria ungdomar, Tobak=0

Ålder, år	Antal, st	Andel, %
16	89	95
19	66	79

Fluoridhalt, ppm, 2000-2010

År	Kommunalt dricksvatten	Privata brunnar	Antal privata brunnar
2000	<0,1	0,1 – 1,4	9
2001	<0,1	0,2 – 2,2	9
2002	0,1 – 0,2	<0,1 – 2,1	9
2003	0,1 – 0,2	0,1 – 2,3	9
2004	<0,1	0,1 – 1,3	10
2005	<0,1	0,1 – 2,3	12
2006	<0,1 – 0,1	0,3 – 0,4	2
2007	0,1	0,2 – 1,1	3
2008	0,1	0,9	4
2009	0,1 – 0,2	0,6 – 1,5	4
2010	0,1 – 0,2	0,1 – 1,5	8



VALDEMARSVIKS KOMMUN

Kariesfria i mjölkttandsbettet, def=0

Ålder, år	Antal, st	Andel, %	Totalt antal barn	Undersökta barn	Täckningsprocent, %
3	56	98	72	57	79
6	59	78	79	76	96

Kariesfria i permanenta bettet, DFT=0

Ålder, år	Antal, st	Andel, %	Totalt antal barn	Undersökta barn	Täckningsprocent, %
9	41	85	51	48	94
12	49	70	77	70	91
16	26	32	94	82	87
19	29	30	108	98	91

Andel med privattandvård

Ålder, år	Antal, st	Andel, %
3	3	5
6	6	8
9	11	22
12	8	11
16	19	23
19	16	16

Tobaksfria ungdomar, Tobak=0

Ålder, år	Antal, st	Andel, %
16	69	90
19	78	80

Fluoridhalt, ppm, 2000-2010

År	Kommunalt dricksvatten	Privata brunnar	Antal privata brunnar
2000	0,1 – 0,9	0 – 2,2	13
2001	0,1 – 0,9	0,1 – 6,6	12
2002	0,1 – 0,6	0,4 – 6,6	8
2003	0,1 – 0,6	-0,2 – 0,6	3
2004	<0,1 – 0,6	0,1 – 6,6	11
2005	<0,1 – 1,0	0,1 – 1,3	16
2006	<0,1 – 1,0	<0,1 – 4,1	15
2007	<0,1-0,9	<0,1 – 2,3	14
2008	<0,1 – 1,0	0,1 – 3,9	11
2009	<0,1 – 1,0	0,2 – 1,2	10
2010	<0,1 – 0,8	1,0 – 1,8	5



YDRE KOMMUN

Kariesfria i mjölkttandsbettet, deft=0

Ålder, år	Antal, st	Andel, %	Totalt antal barn	Undersökta barn	Täckningsprocent, %
3	31	86	44	36	82
6	34	92	39	37	95

Kariesfria i permanenta bettet, DFT=0

Ålder, år	Antal, st	Andel, %	Totalt antal barn	Undersökta barn	Täckningsprocent, %
9	26	79	33	33	100
12	24	62	43	39	91
16	14	34	43	41	95
19	9	20	49	44	90

Andel med privattandvård

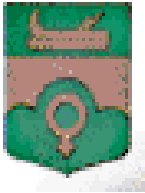
Ålder, år	Antal, st	Andel, %
3	2	6
6	0	0
9	1	3
12	0	0
16	1	2
19	1	2

Tobaksfria ungdomar, Tobak=0

Ålder, år	Antal, st	Andel, %
16	39	100
19	35	81

Fluoridhalt, ppm, 2000-2010

År	Kommunalt dricksvatten	Privata brunnar	Antal privata brunnar
2000	0,2 – 1,1	0 – 1,9	19
2001	0,2 – 1,1	0,2 – 1,4	17
2002	0,3 – 1,1	0,1 – 2,2	13
2003	<0,1 – 1,0	<0,1 – 2,0	19
2004	<0,1 – 1,0	0,1 – 1,7	14
2005	<0,1 – 1,0	<0,1 – 1,8	26
2006	<0,1 – 0,6	<0,1 – 2,2	11
2007	0,3 – 0,8	<0,1 – 1,8	11
2008	<0,1 – 0,8	0,1 – 1,4	14
2009	0,3 – 1,1	0,1 – 0,6	4
2010	0,3 – 1,1	0,2 – 1,7	4



ÅTVIDABERGS KOMMUN

Kariesfria i mjölkttandsbettet, deft=0

Ålder, år	Antal, st	Andel, %	Totalt antal barn	Undersökta barn	Täckningsprocent, %
3	94	95	111	99	89
6	92	78	126	118	94

Kariesfria i permanenta bettet, DFT=0

Ålder, år	Antal, st	Andel, %	Totalt antal barn	Undersökta barn	Täckningsprocent, %
9	91	82	117	111	95
12	73	57	136	129	95
16	66	40	166	164	99
19	40	25	158	161	102

Andel med privattandvård

Ålder, år	Antal, st	Andel, %
3	8	8
6	8	7
9	6	5
12	15	12
16	24	15
19	25	16

Tobaksfria ungdomar, Tobak=0

Ålder, år	Antal, st	Andel, %
16	153	96
19	125	79

Fluoridhalt, ppm, 2000-2010

År	Kommunalt dricksvatten	Privata brunnar	Antal privata brunnar
2000	0,2 – 1,9	0,2 – 2,0	12
2001	0,2 – 1,9	0 – 2,2	15
2002	0,1 – 0,7	<0,1 – 1,6	10
2003	0,1 – 0,7	0,1 – 1,5	18
2004	0,1 – 0,7	0,1 – 2,7	16
2005	<0,1 – 0,4	0,1 – 3,2	17
2006	<0,1 – 0,4	0,1 – 3,6	18
2007	<0,1 – 1,5	<0,1 – 3,2	17
2008	0,1 – 0,4	0,2 – 3,4	19
2009	0,1 – 0,3	0,5 – 3,8	17
2010	0,1 – 0,3	0,3 – 1,2	14



ÖDESHÖGS KOMMUN

Kariesfria i mjölkttandsbettet, deft=0

Ålder, år	Antal, st	Andel, %	Totalt antal barn	Undersökta barn	Täckningsprocent, %
3	37	95	49	39	80
6	40	66	64	61	95

Kariesfria i permanenta bettet, DFT=0

Ålder, år	Antal, st	Andel, %	Totalt antal barn	Undersökta barn	Täckningsprocent, %
9	26	74	44	35	80
12	36	62	63	58	92
16	28	42	78	66	85
19	15	22	83	68	82

Andel med privattandvård

Ålder, år	Antal, st	Andel, %
3	1	3
6	3	5
9	3	9
12	5	9
16	5	8
19	4	6

Tobaksfria ungdomar, Tobak=0

Ålder, år	Antal, st	Andel, %
16	45	88
19	39	64

Fluoridhalt, ppm, 2000-2010

År	Kommunalt dricksvatten	Privata brunnar	Antal privata brunnar
2000	0,2 – 1,2	0,3 – 0,6	5
2001	0,2 – 1,2	0,2 – 1,3	4
2002	0,2 – 1,2	0,1 – 0,8	7
2003	0,1 – 1,0	0,2 – 1,3	4
2004	0,1 – 1,0	0,1 – 1,6	7
2005	<0,1 – 0,8	0,2	1
2006	0,1 – 0,6	0,3	1
2007	<0,1 – 1,2	0,2 – 1,2	6
2008	<0,1 – 1,2		0
2009	0,1 – 1,3	0,4 – 2,0	9
2010	0,1 – 1,2	0,2 – 1,2	2



ÖSTERGÖTLAND

Kariesfria i mjölkttandsbettet, def=0

Ålder, år	Antal, st	Andel, %	Totalt antal barn	Undersökta barn	Täckningsprocent, %
3	4096	94	4857	4342	89
6	3441	78	4630	4431	96

Kariesfria i permanenta bettet, DFT=0

Ålder, år	Antal, st	Andel, %	Totalt antal barn	Undersökta barn	Täckningsprocent, %
9	3202	78	4298	4111	96
12	2567	61	4315	4174	97
16	2103	39	5653	5388	95
19	1731	30	6592	5740	87

Andel med privattandvård

Ålder, år	Antal, st	Andel, %
3	470	11
6	581	13
9	614	15
12	671	16
16	895	17
19	965	17

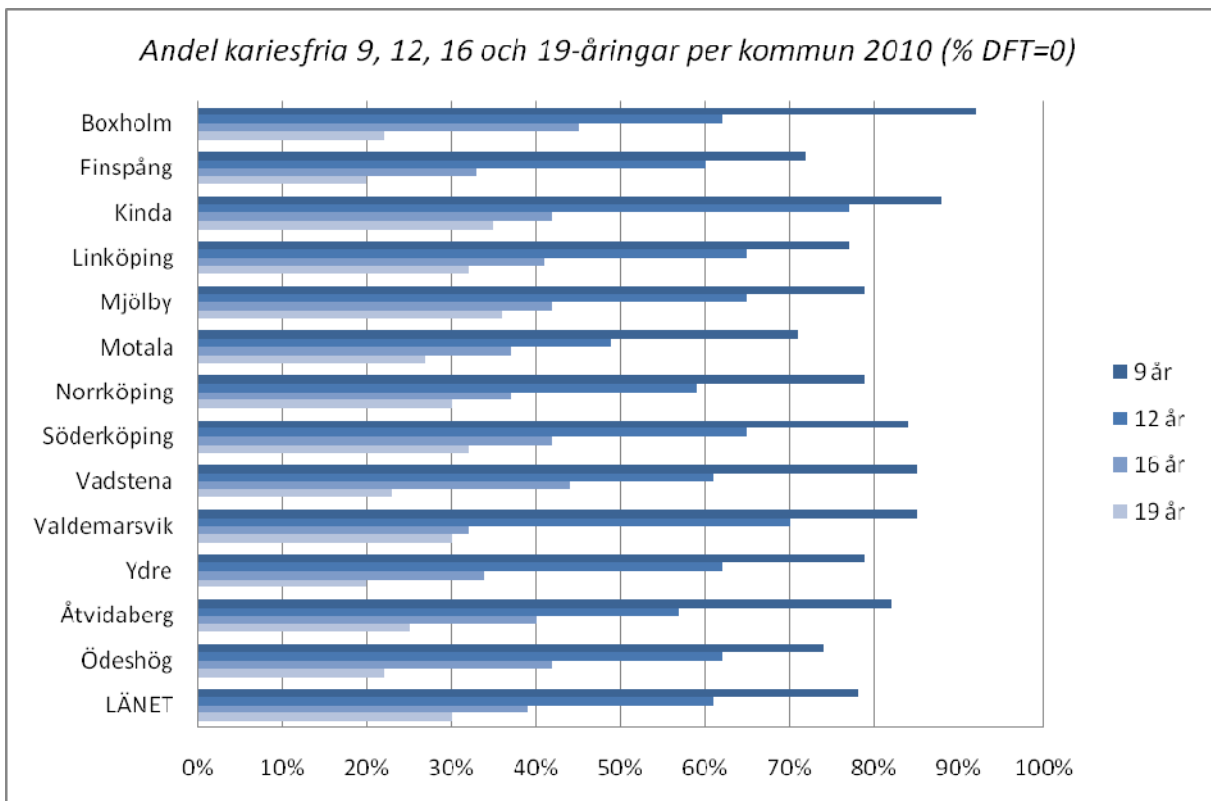
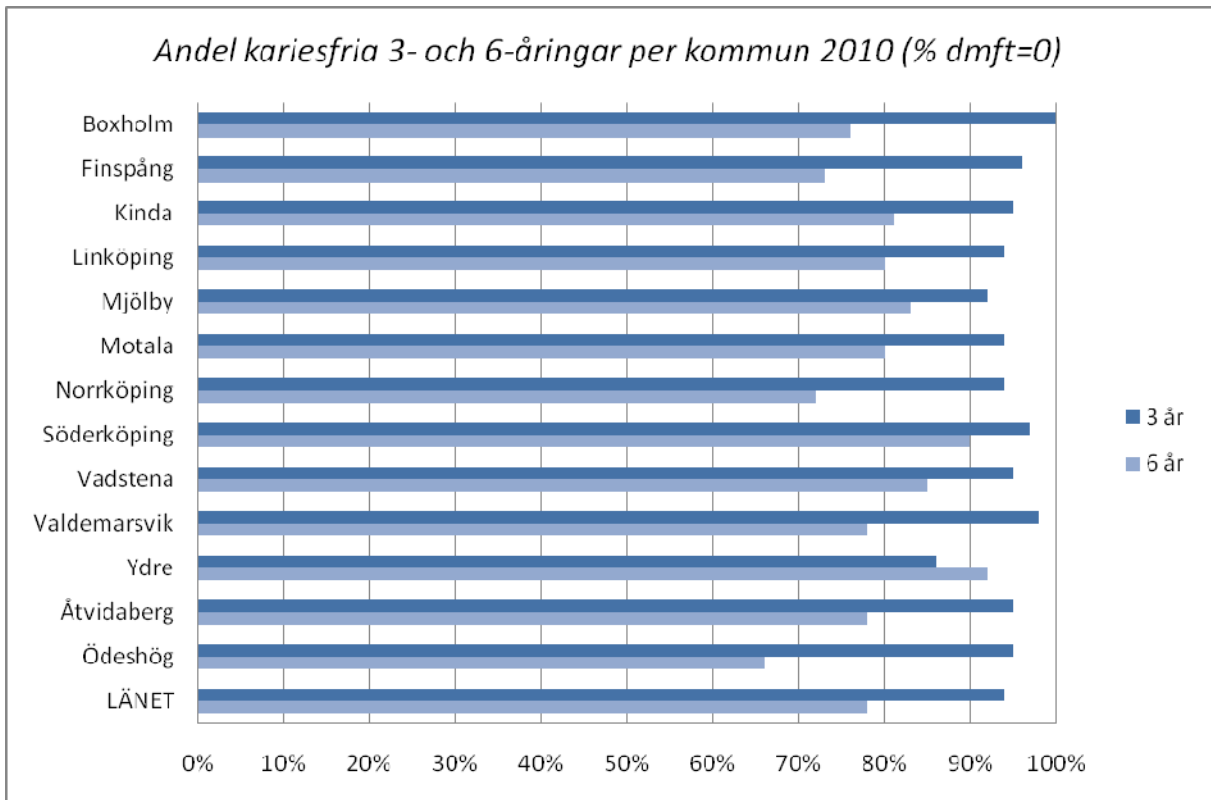
Tobaksfria ungdomar, Tobak=0

Ålder, år	Antal, st	Andel, %
16	4656	93
19	4319	78

Fluoridhalt, ppm, 2000-2010

År	Kommunalt dricksvatten	Privata brunnar	Antal privata brunnar
2000	0 – 1,9	0 – 6,7	434
2001	0 – 1,9	0 – 7,4	375
2002	<0,1 – 1,7	<0,1 – 7,4	404
2003	<0,1 – 1,7	<0,1 – 6,7	363
2004	<0,1 – 1,3	<0,1 – 6,7	352
2005	<0,1 – 1,0	<0,1 – 5,6	366
2006	<0,1 – 1,4	<0,1 – 6,7	376
2007	<0,1 – 1,5	<0,1 – 6,4	259
2008	<0,1 – 1,4	0,1 – 13,0	445
2009	<0,1 – 1,3	0,1 – 4,5	358
2010	<0,1 – 1,3	0,1 – 5,0	338

Översikt över kommunerna i Östergötland



Folkhälsocentrum

**Landstinget i Östergötland
S:t Larsgatan 49 B
581 91 Linköping**

Telefon: 010 103 14 34

E-post: fhc@lio.se

www.lio.se/fhc