



TANDHÄLSORAPPORT

Uppföljning av tandhälsan hos barn och ungdomar i Östergötland år 1994 – 2007



LINKÖPING MARS 2008

KERSTIN ARONSSON
ANNELIE JOHANSSON





Folkhälsovetenskapligt centrum
i Östergötland

Uppföljning av tandhälsan
hos barn och ungdomar i Östergötland
1994 – 2007

Linköping mars 2008

Kerstin Aronsson och Annelie Johansson

Uppföljning av tandhälsan hos barn och ungdomar i Östergötland 1994 – 2007

Inledning

I uppföljningen av tandhälsoutvecklingen hos barn och ungdomar i Östergötland ingår att studera utvecklingen över tid, i ett länsperspektiv. Barn- och ungdomstandvård utförs såväl inom folktandvården, som inom privattandvården. Uppföljning av tandhälsan omfattar barn och ungdomar från alla vårdgivare i länet. Uppföljningen görs fortlöpande sedan 1994 och sammanställs för **åldersgrupperna 3, 6, 9, 12, 16 och 19 år.**

I 2007 års rapport har uppföljning av tobaksbruk tillförts.

Uppföljningen beskriver:

- hur stor andel barn och ungdomar som har friska tänder
- hur stor andel som har omfattande kariesskador i sina tänder
- hur stor andel av 16- respektive 19-åringarna som inte använder tobak.

De mått som används i sammanställningen för att mäta tandhälsa är:

deft (decayed extracted filled teeth) hos 3- respektive 6- åringar, vilket innebär antal mjölkttänder per individ som skadats på grund av karies.

Som **hälsomått** används andelen individer med helt friska mjölkttänder, **deft = 0.**

Som **sjukdomsmått** används andelen individer med fler än fem kariesskadade mjölkttänder, **deft >5.**

DFSa (decayed filled approximal surfaces) hos 12, 16 och 19-åringar, vilket innebär antal permanenta tänder med kariesskador i de tandytor som gränsar till intilliggande tand (sidoytor).

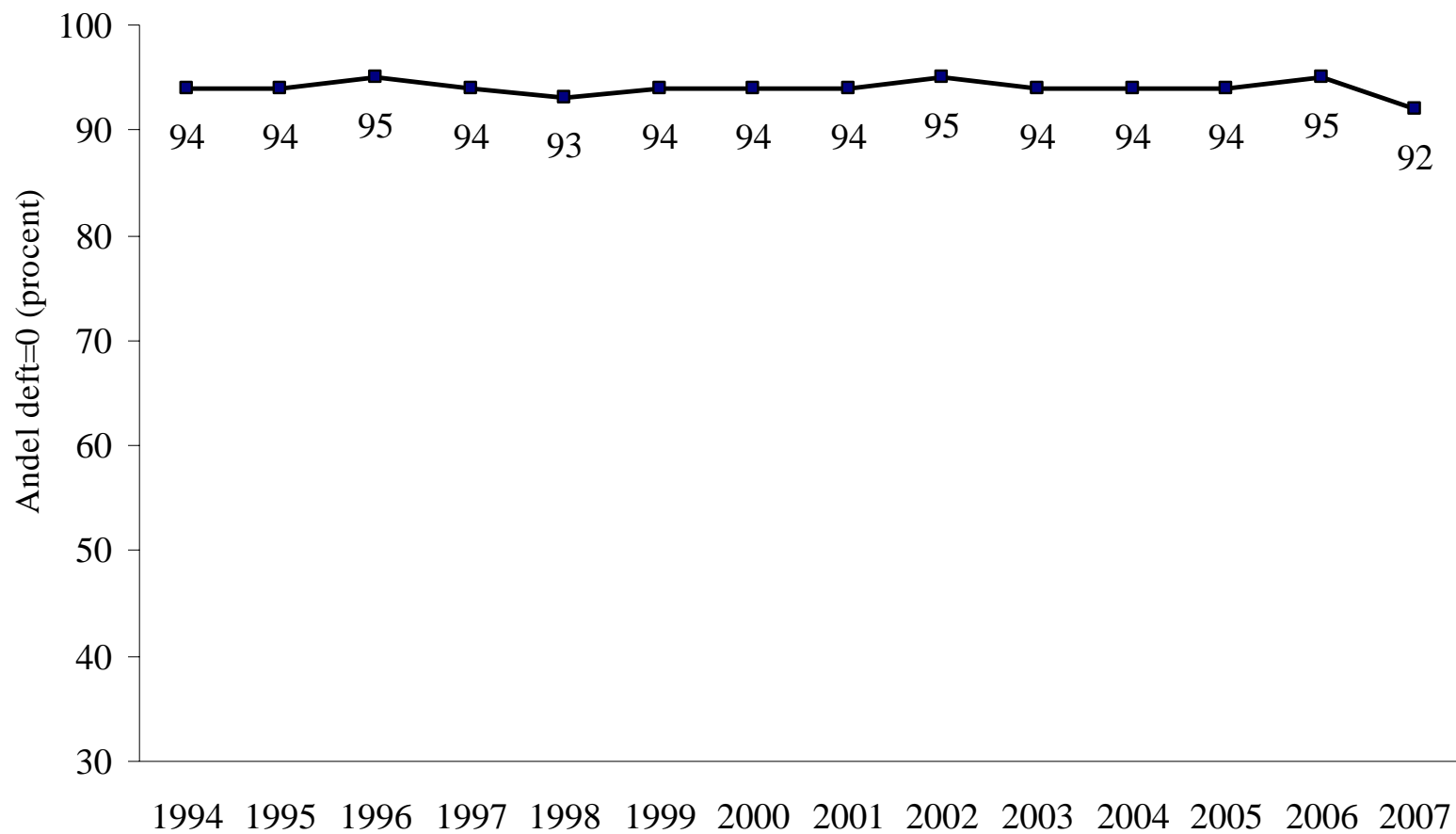
Som **hälsomått** används andelen individer med friska sidoytor, **DFSa = 0** i de permanenta tänderna.

Som **sjukdomsmått** används andelen individer med fler än fem kariesskadade sidoytor i de permanenta tänderna, **DFSa >5.**

”**Range**”, i diagrammen som beskriver kariesfria 6-åringar respektive 19-åringar, illustrerar spännvidden mellan de folktandvårdskliniker som rapporterat högst respektive lägst värde för tandhälsan i den aktuella åldersgruppen.

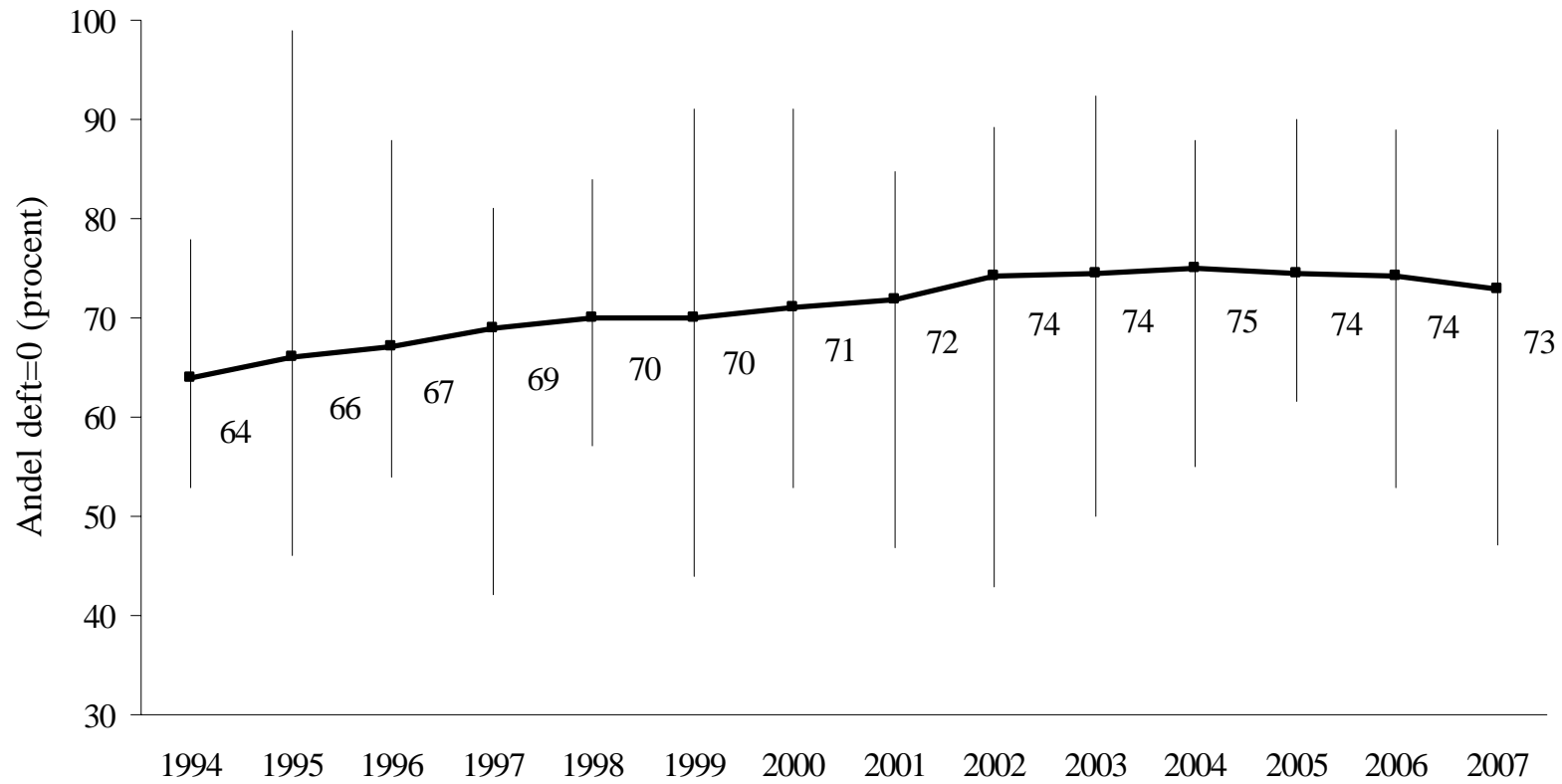
För uppföljning av tobaksvanor används **hälsomåttet**, Tobak=0, andelen ungdomar som avstår helt från tobaksbruk.

Andel kariesfria 3-åringar, deft=0 1994-2007

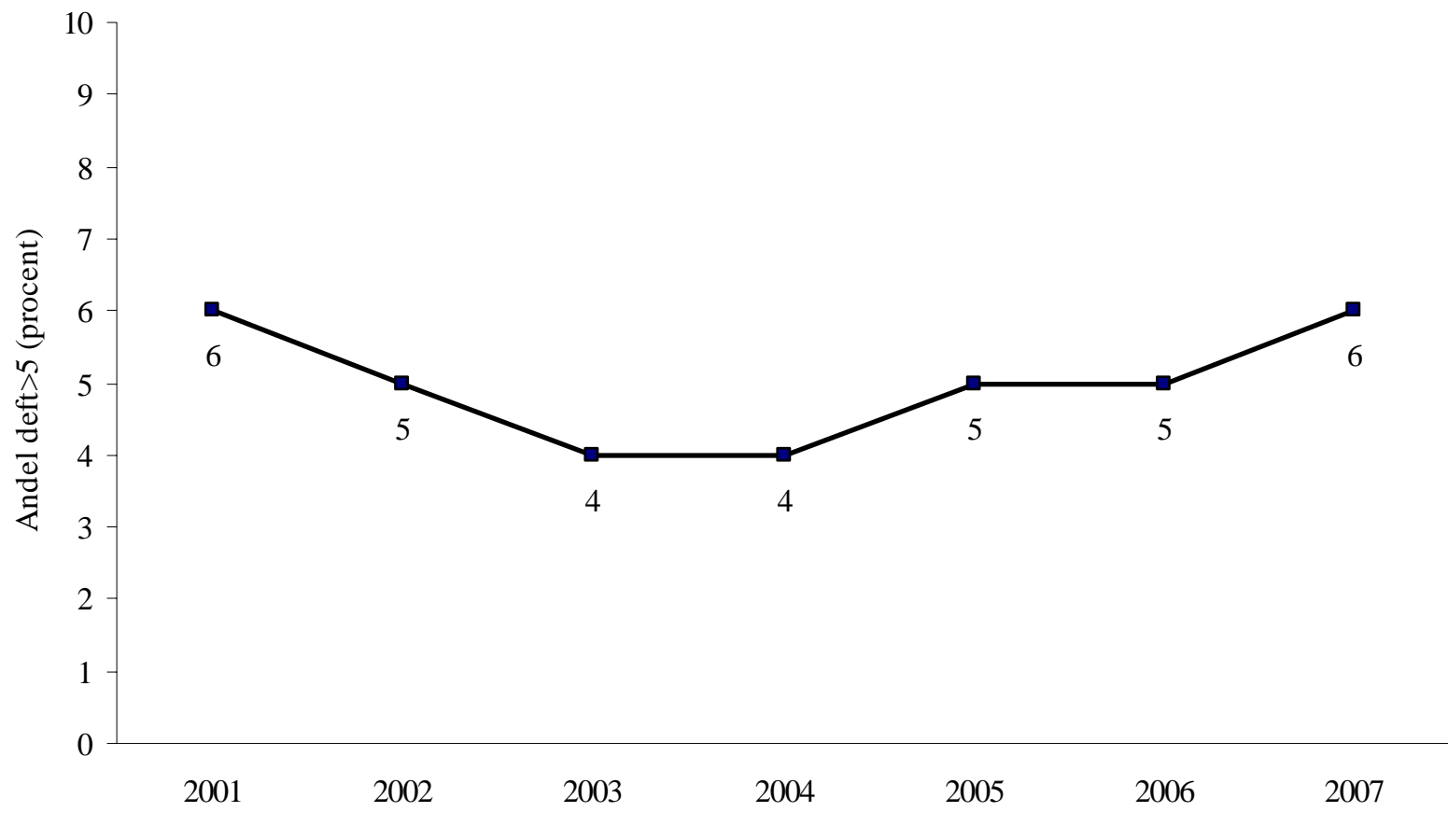


Andel kariesfria 6-åringar, deft=0 1994-2007

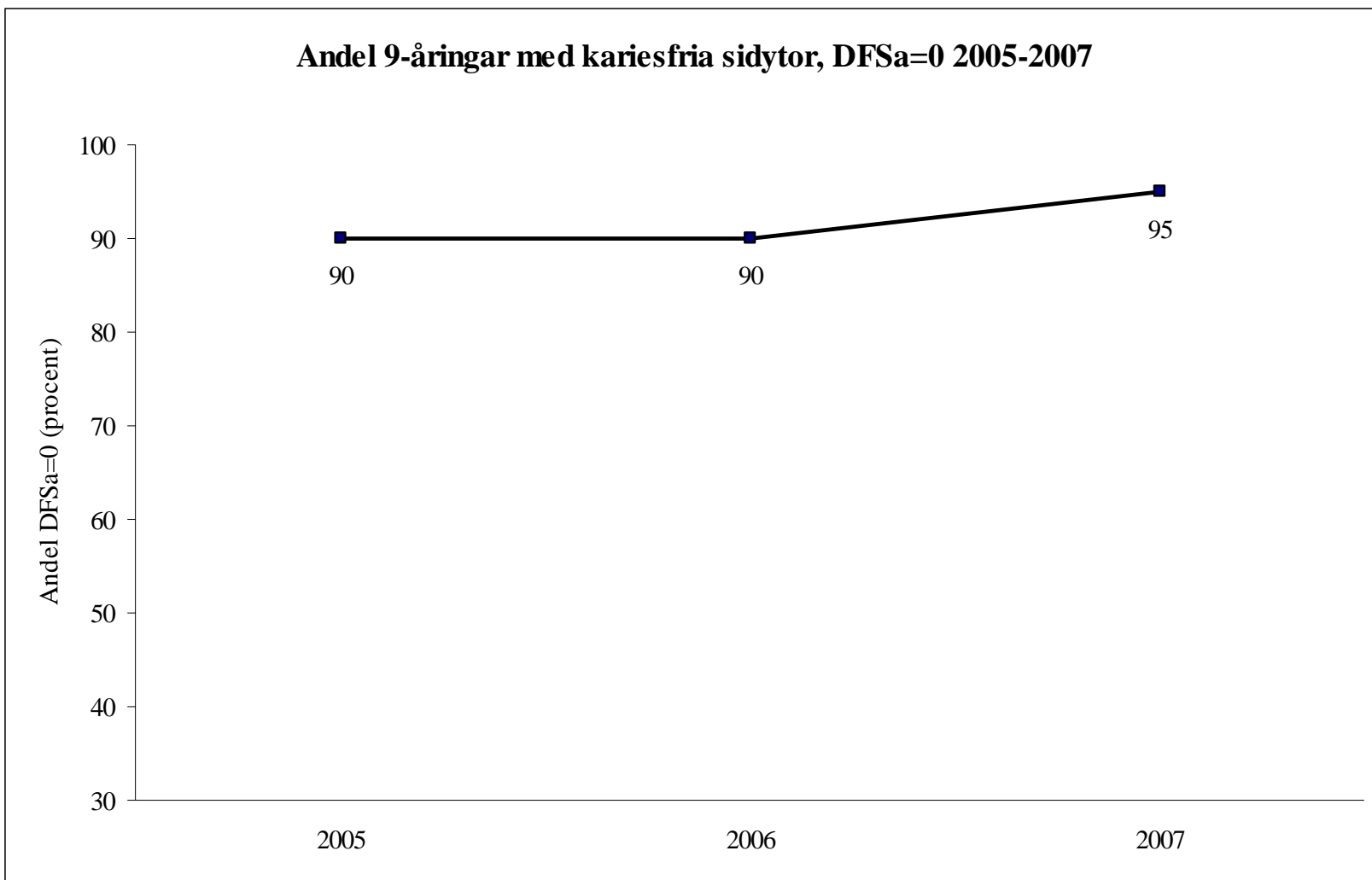
Range=vertikala linjer



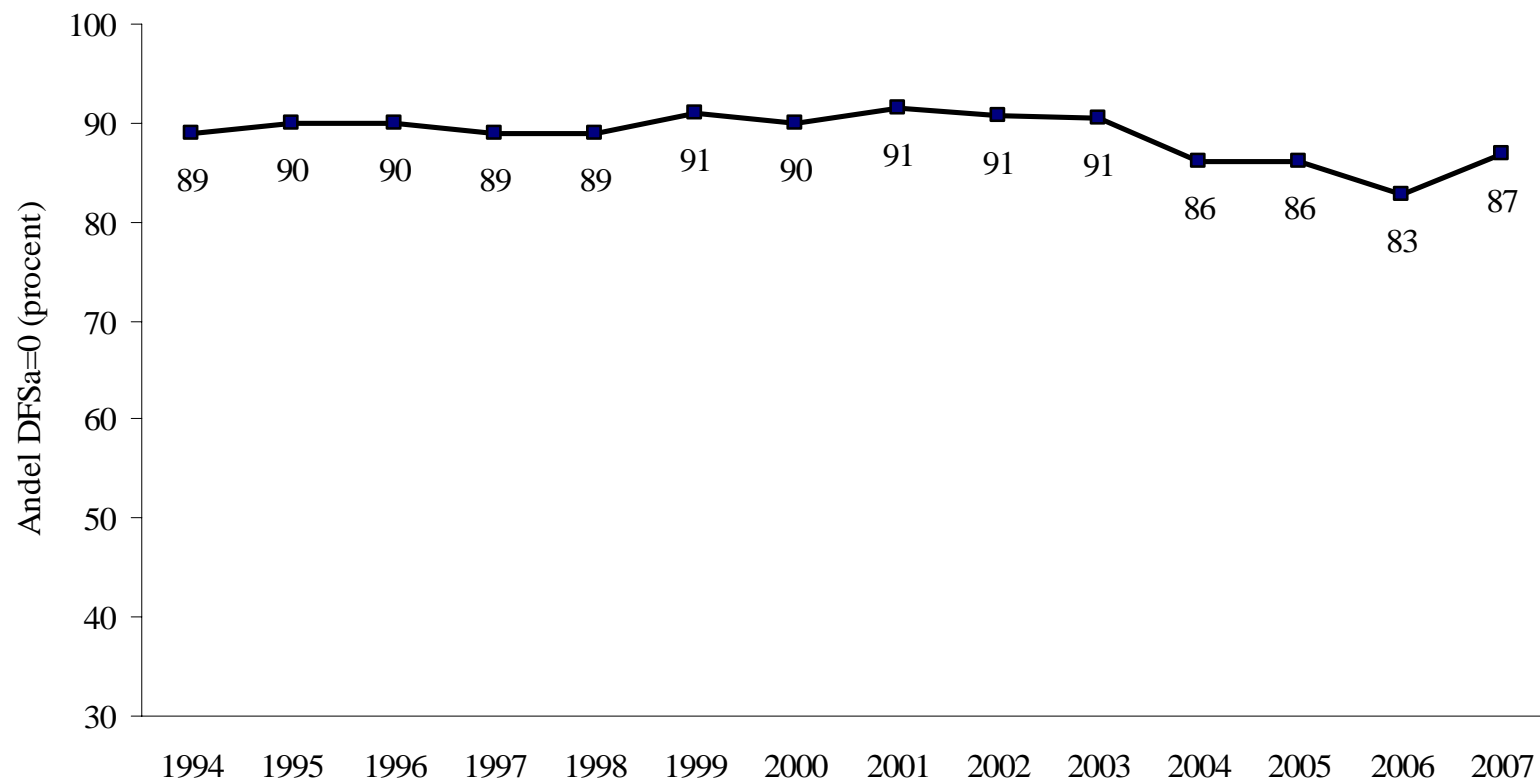
Andel kariesaktiva 6-åringar, deft>5, 2001-2007



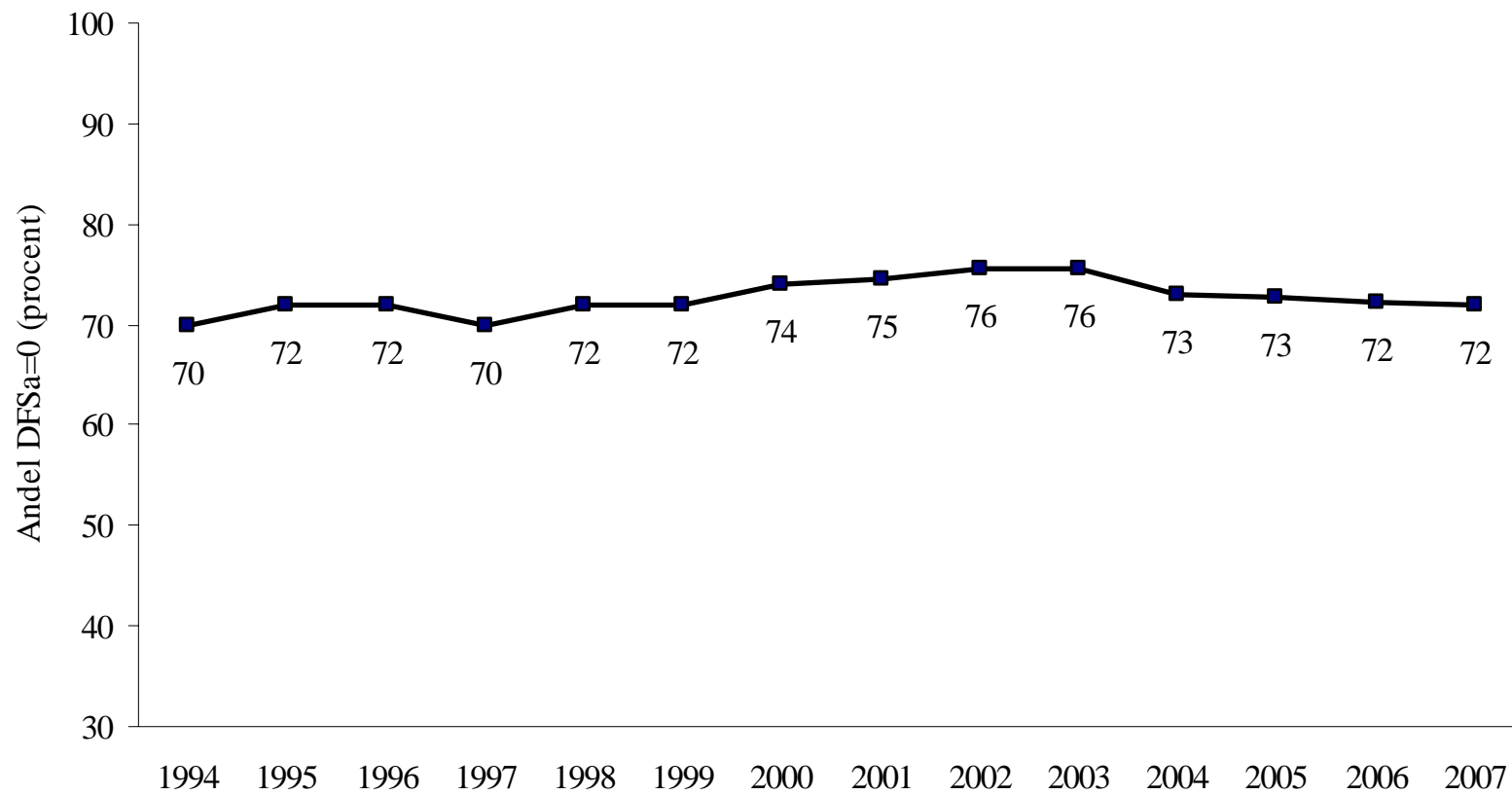
Andel 9-åringar med kariesfria sidytor, DFSa=0 2005-2007



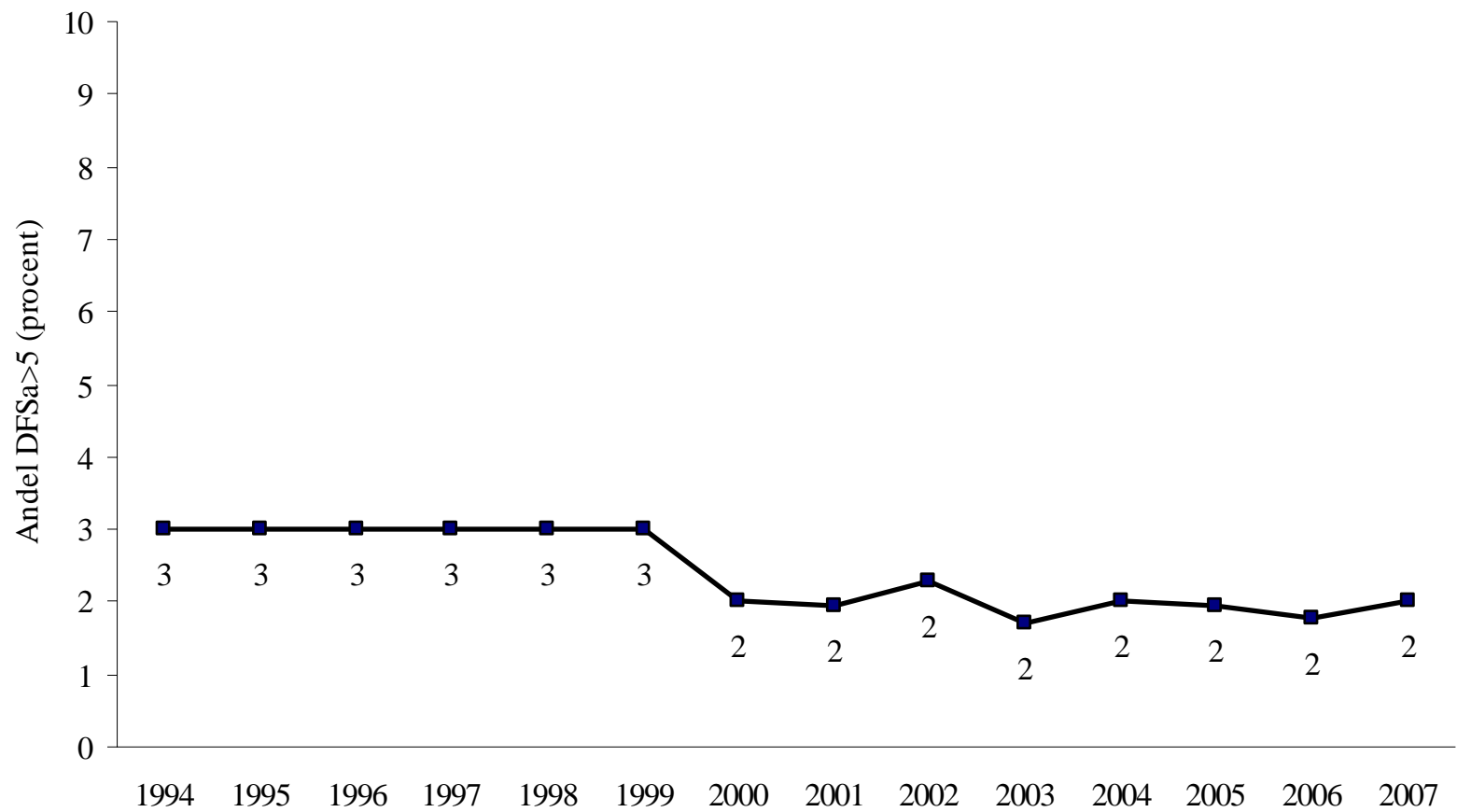
**Andel kariesfria 12-åringar med kariesfria sidytor, DFSa=0,
1994-2007**



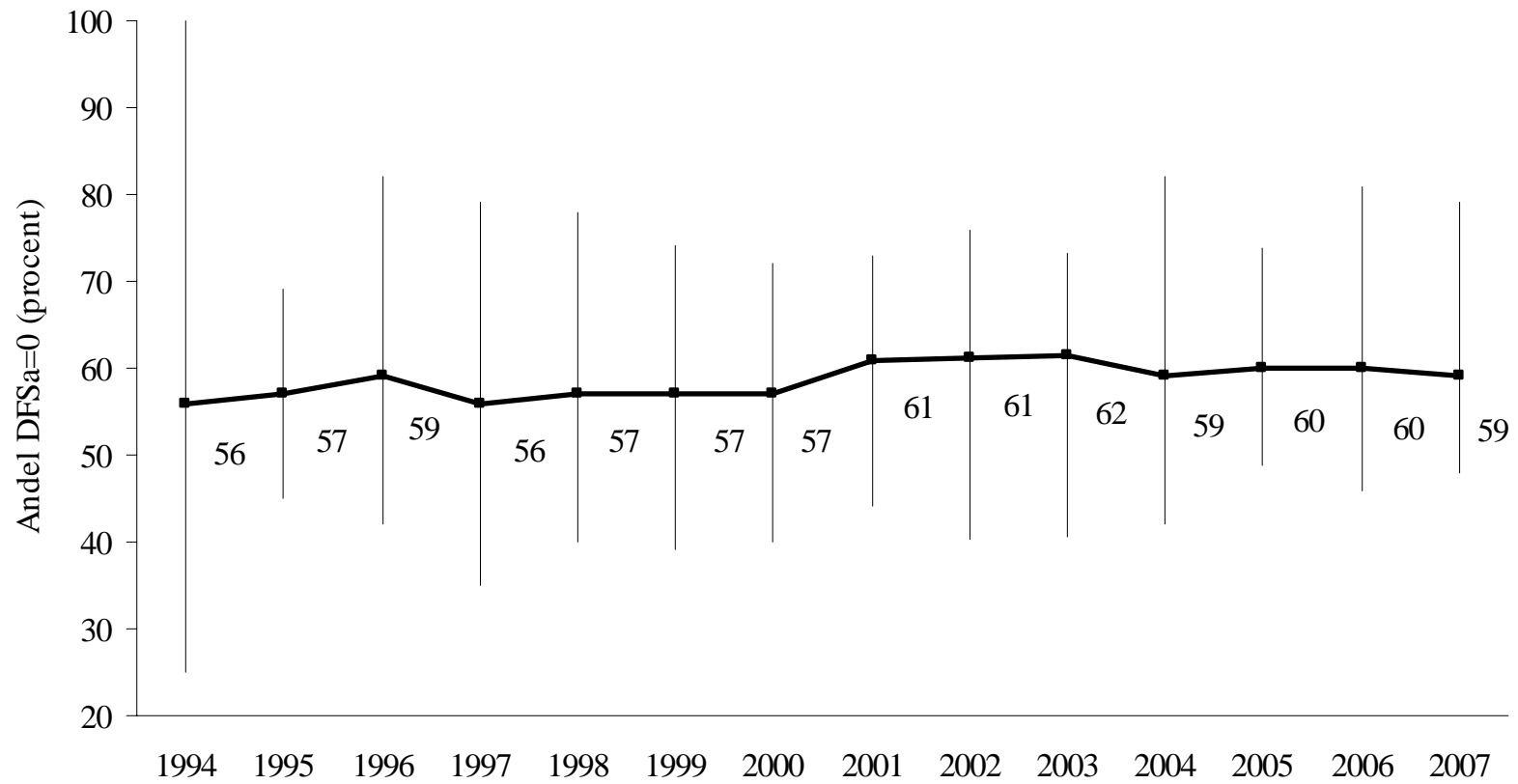
**Andel kariesfria 16-åringar med kariesfria sidytor, DFSa=0,
1994-2007**



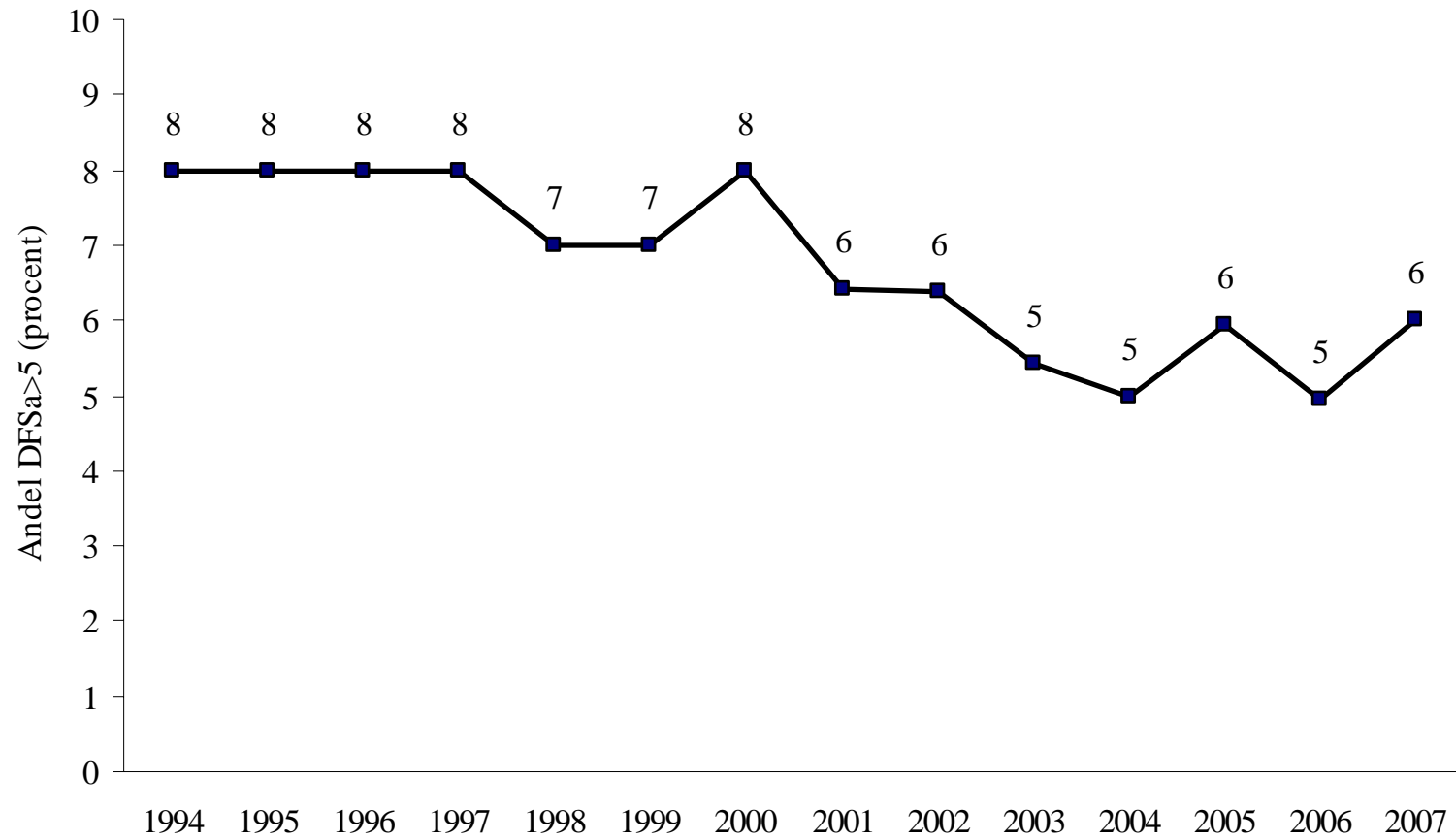
Andel kariesaktiva 16-åringar, DFSa>5, 1994-2007



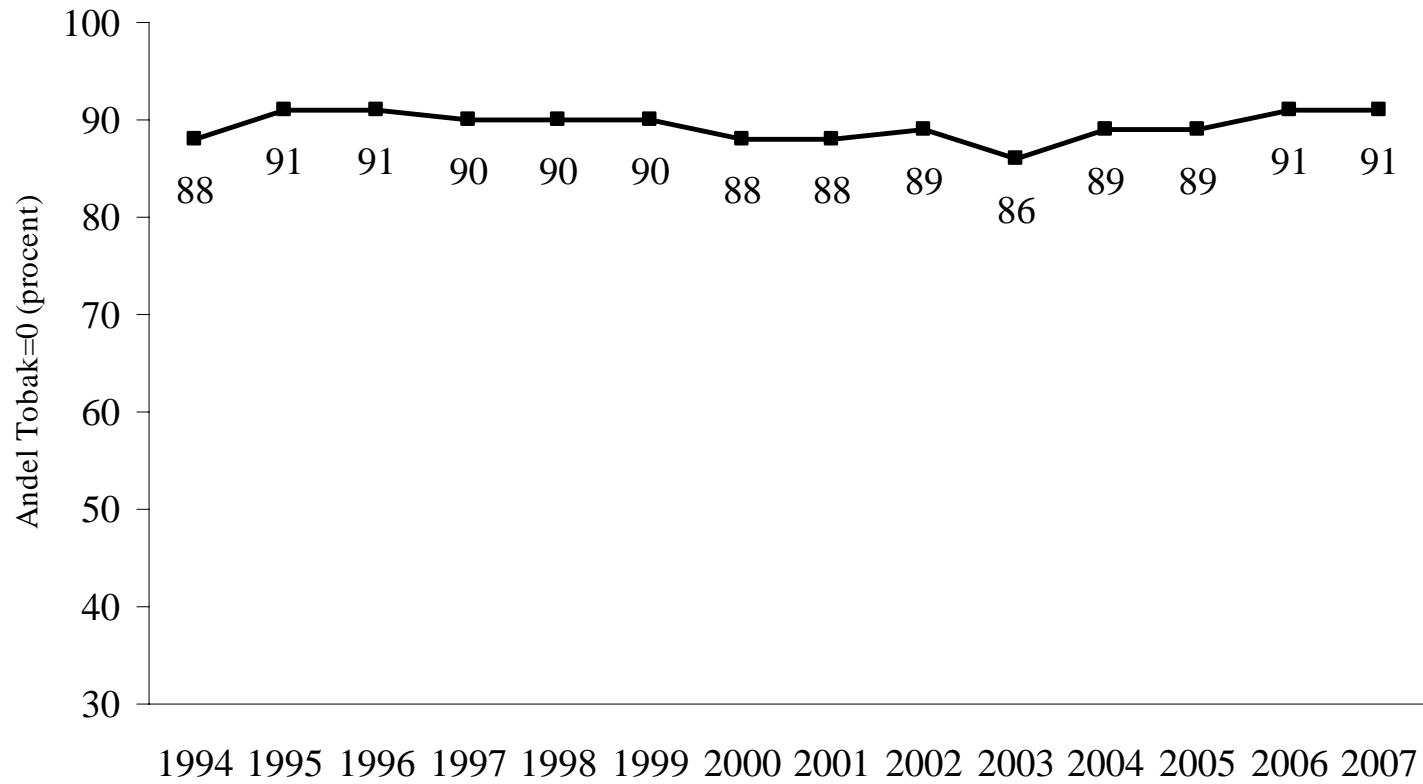
Andel 19-åringar med kariesfria sidytor, DFSa=0 1994-2007
Range=vertikala linjer



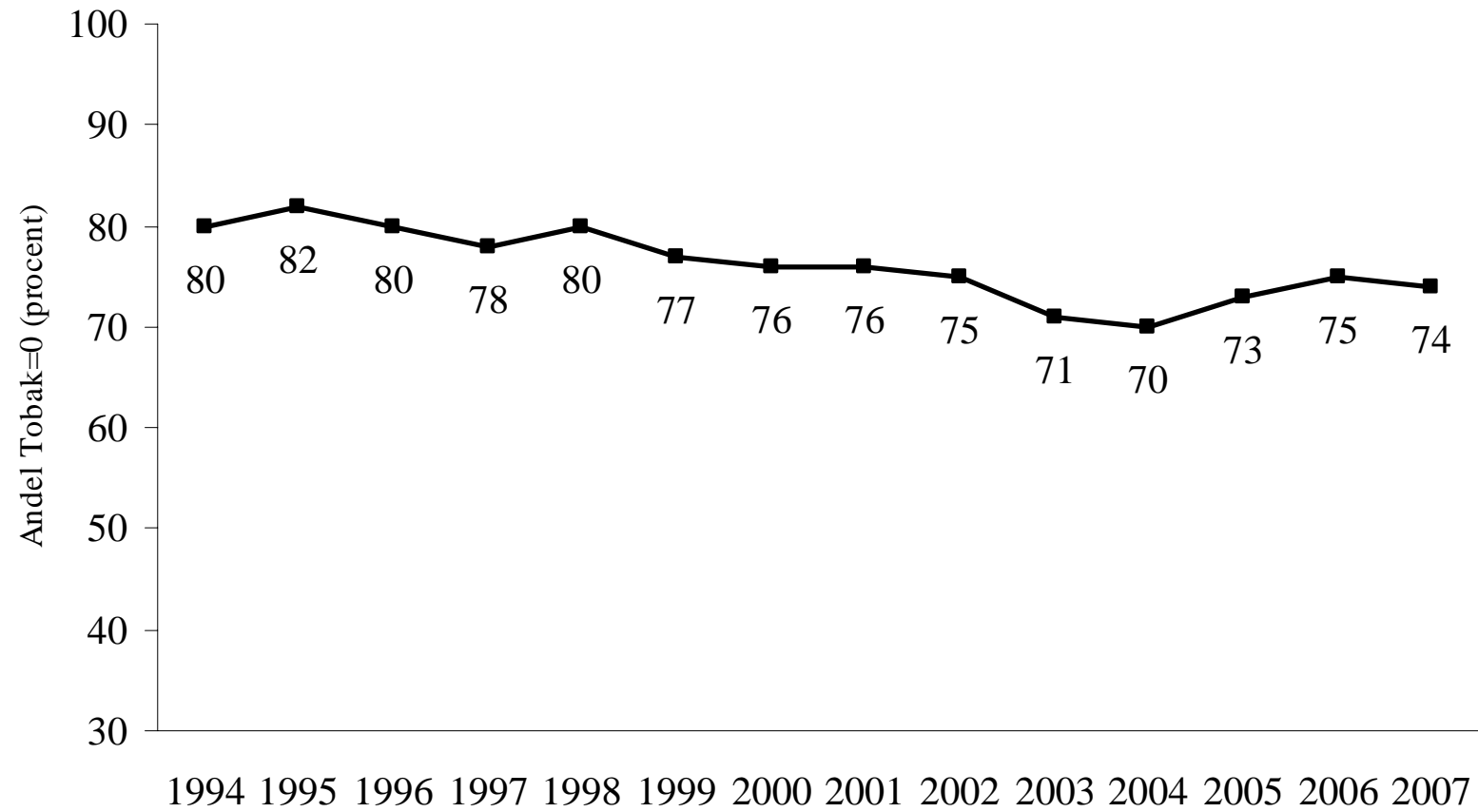
Andel kariesaktiva 19-åringar, DFSa>5, 1994-2007



Andel tobaksfria 16-åringar, Tobak=0 1994-2007



Andel tobaksfria 19-åringar, Tobak=0 1994-2007



**Folkhälsovetenskapligt centrum
i Östergötland**

**Hälsans hus
Universitetssjukhuset
581 85 Linköping**

Telefon: 013- 22 88 33

E-post: fhvc@lio.se



Folkhälsovetenskapligt centrum
i Östergötland