



# *TANDHÄLSORAPPORT*

## *Uppföljning av tandhälsan hos barn och ungdomar i Östergötland år 1994 – 2008*



LINKÖPING JUNI 2009

KERSTIN ARONSSON  
ELIN ERIKSSON





**Folkhälsovetenskapligt centrum**  
i Östergötland

**Uppföljning av tandhälsan**  
hos barn och ungdomar i Östergötland  
1994 – 2008

*Linköping juni 2009*

*Kerstin Aronsson och Elin Eriksson*

# Uppföljning av tandhälsan hos barn och ungdomar i Östergötland 1994 – 2008

## Inledning

I uppföljningen av tandhälsoutvecklingen hos barn och ungdomar i Östergötland ingår att studera utvecklingen över tid, i ett länsperspektiv. Barn- och ungdoms-tandvård utförs såväl inom folktandvården, som inom privattandvården. Uppföljning av tandhälsan omfattar barn och ungdomar från alla vårdgivare i länet. Uppföljningen görs fortlöpande sedan 1994 och sammanställs för åldersgrupperna 3, 6, 9, 12, 16 och 19 år.

*Uppföljningen beskriver:*

- hur stor andel barn och ungdomar som har friska tänder
- hur stor andel som har omfattande kariesskador i sina tänder
- hur stor andel av 16- respektive 19-åringarna som inte använder tobak.

De mått som används i sammanställningen för att mäta tandhälsa är:

**deft** (decayed extracted filled teeth) hos 3- respektive 6- åringar, vilket innebär antal mjölkttänder per individ som skadats på grund av karies.

Som **hälsomått** används andelen individer med helt friska mjölkttänder, **deft = 0**.

Som **sjukdomsmått** används andelen individer med fler än fem kariesskadade mjölkttänder, **deft >5**.

**DFSa** (decayed filled approximal surfaces) hos 9, 12, 16 och 19-åringar, vilket innebär antal permanenta tänder med kariesskador i de tandytor som gränsar till intilliggande tand (sidoytor).

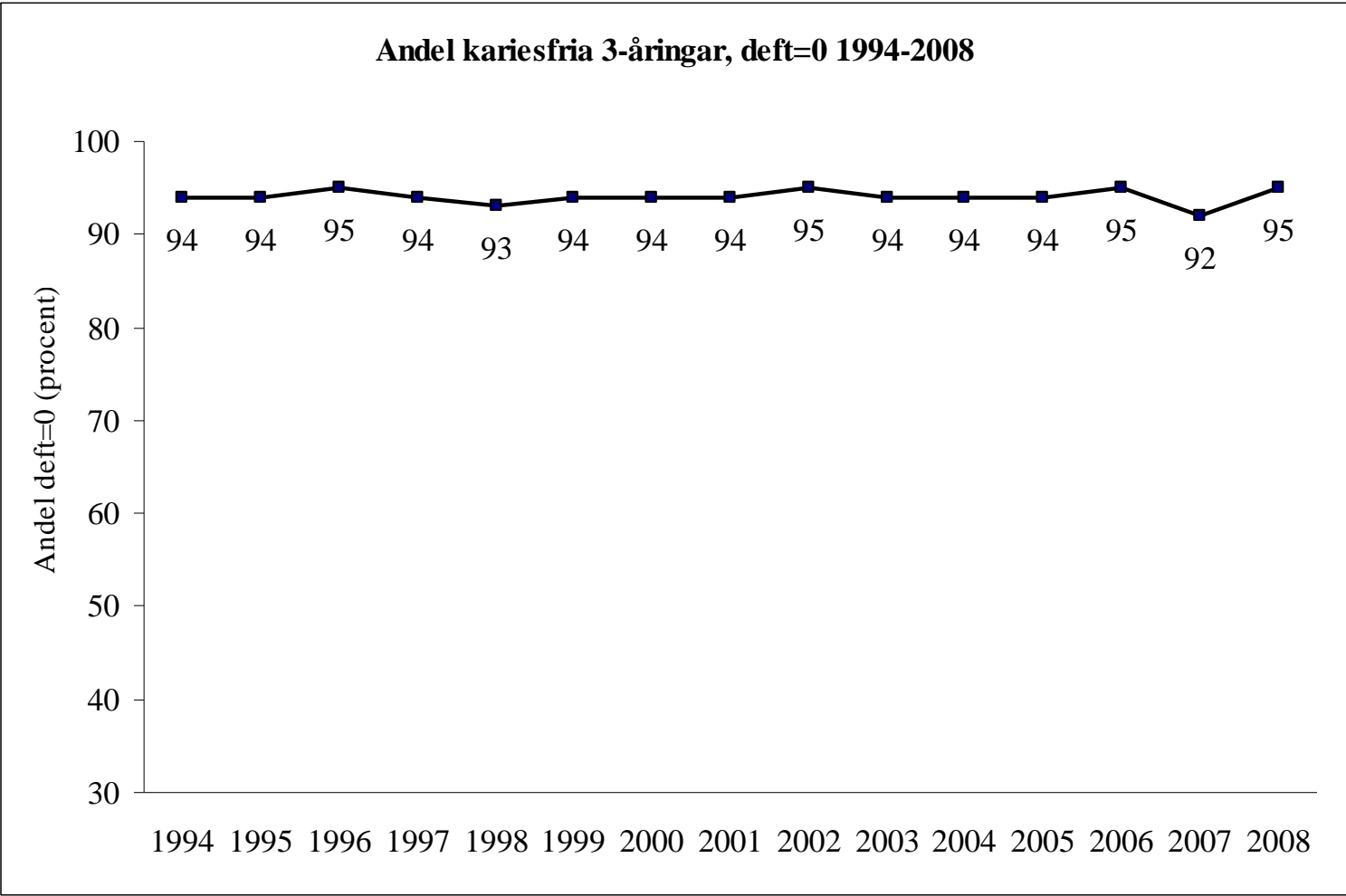
Som **hälsomått** används andelen individer med friska sidoytor, **DFSa=0** i de permanenta tänderna.

Som **sjukdomsmått** används andelen individer med fler än fem kariesskadade sidoytor i de permanenta tänderna, **DFSa >5**.

”**Range**”, i diagrammen som beskriver kariesfria 6-åringar respektive 19-åringar, illustrerar spännvidden mellan de folktandvårdskliniker som rapporterat högst respektive lägst värde för tandhälsan i den aktuella åldersgruppen.

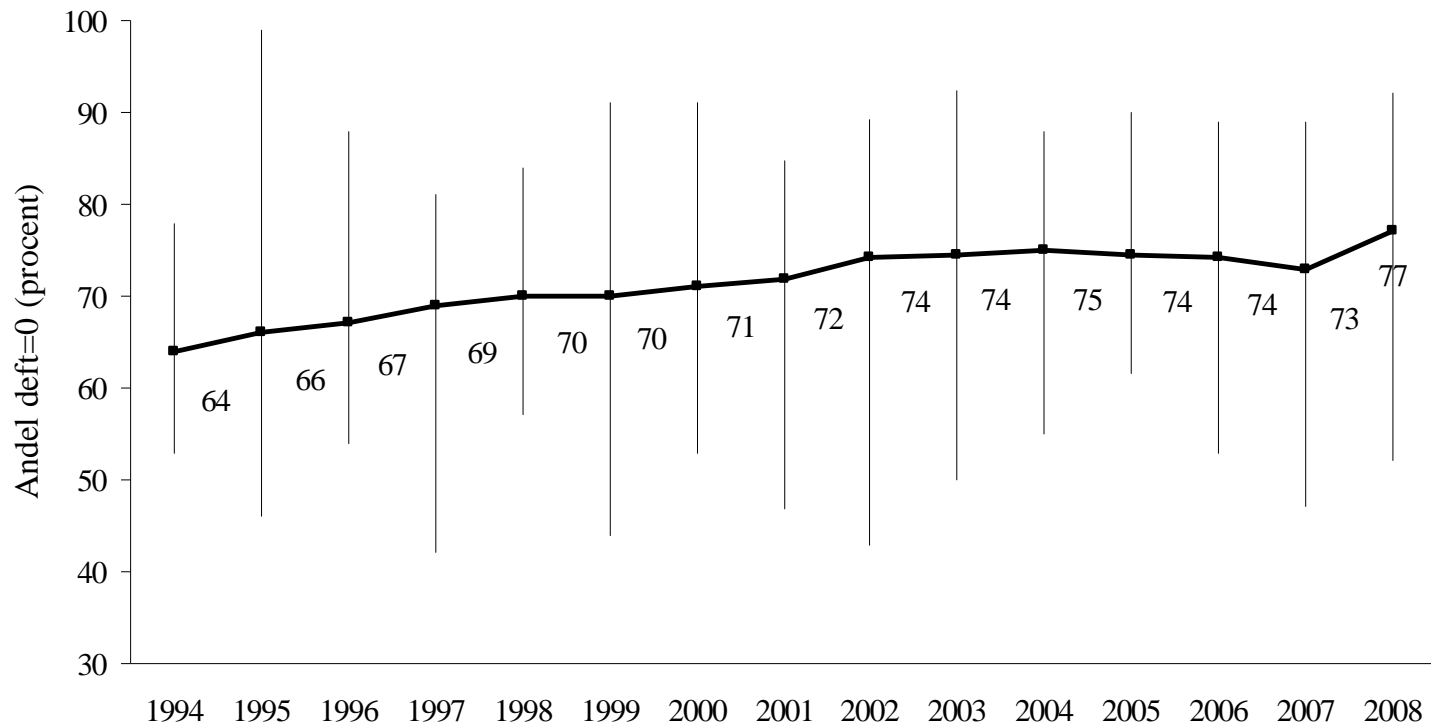
För uppföljning av tobaksvanor används **hälsomåttet**, Tobak=0, andelen ungdomar som avstår helt från tobaksbruk.

**Andel kariesfria 3-åringar, def=0 1994-2008**

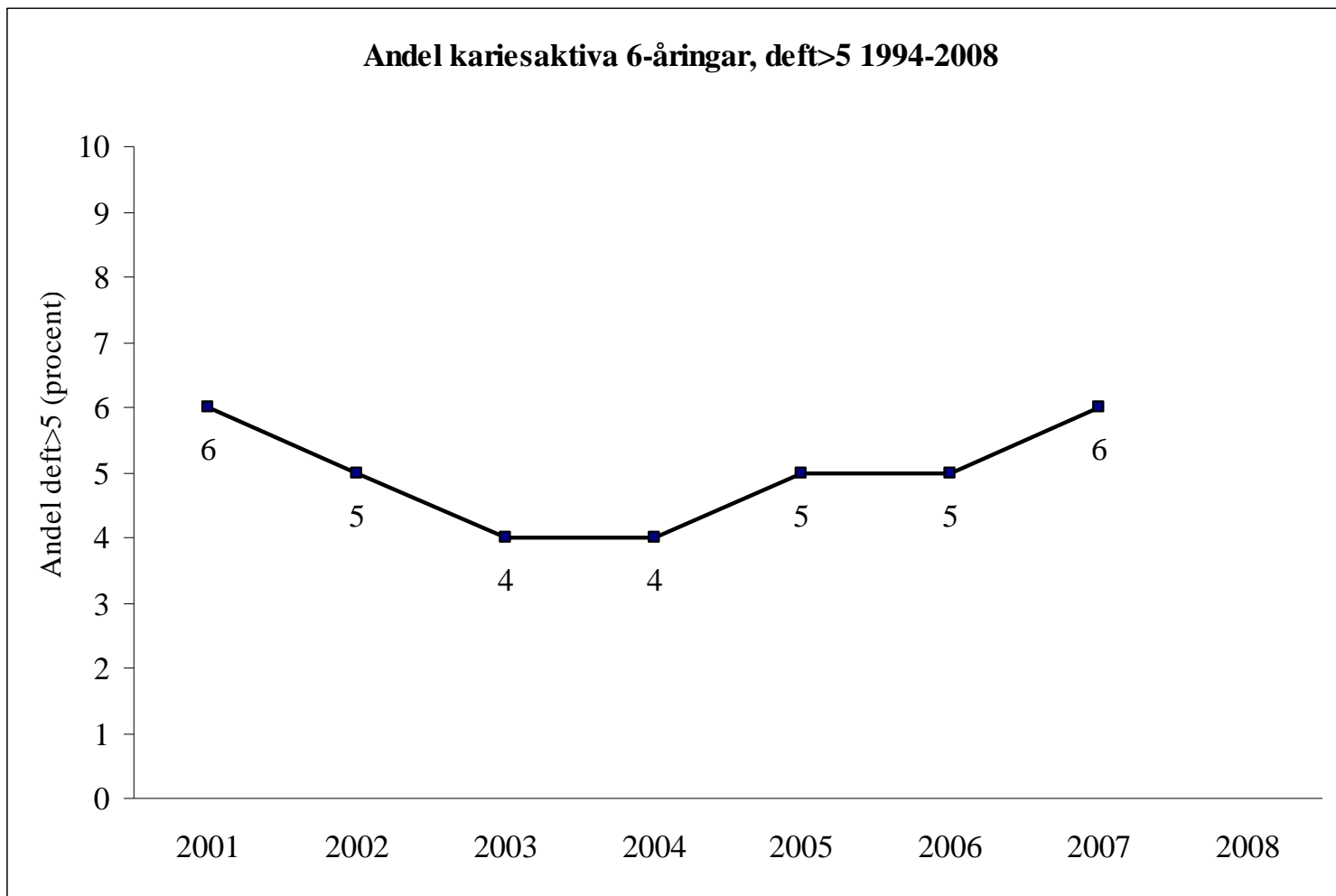


### Andel kariesfria 6-åringar, deft=0 1994-2008

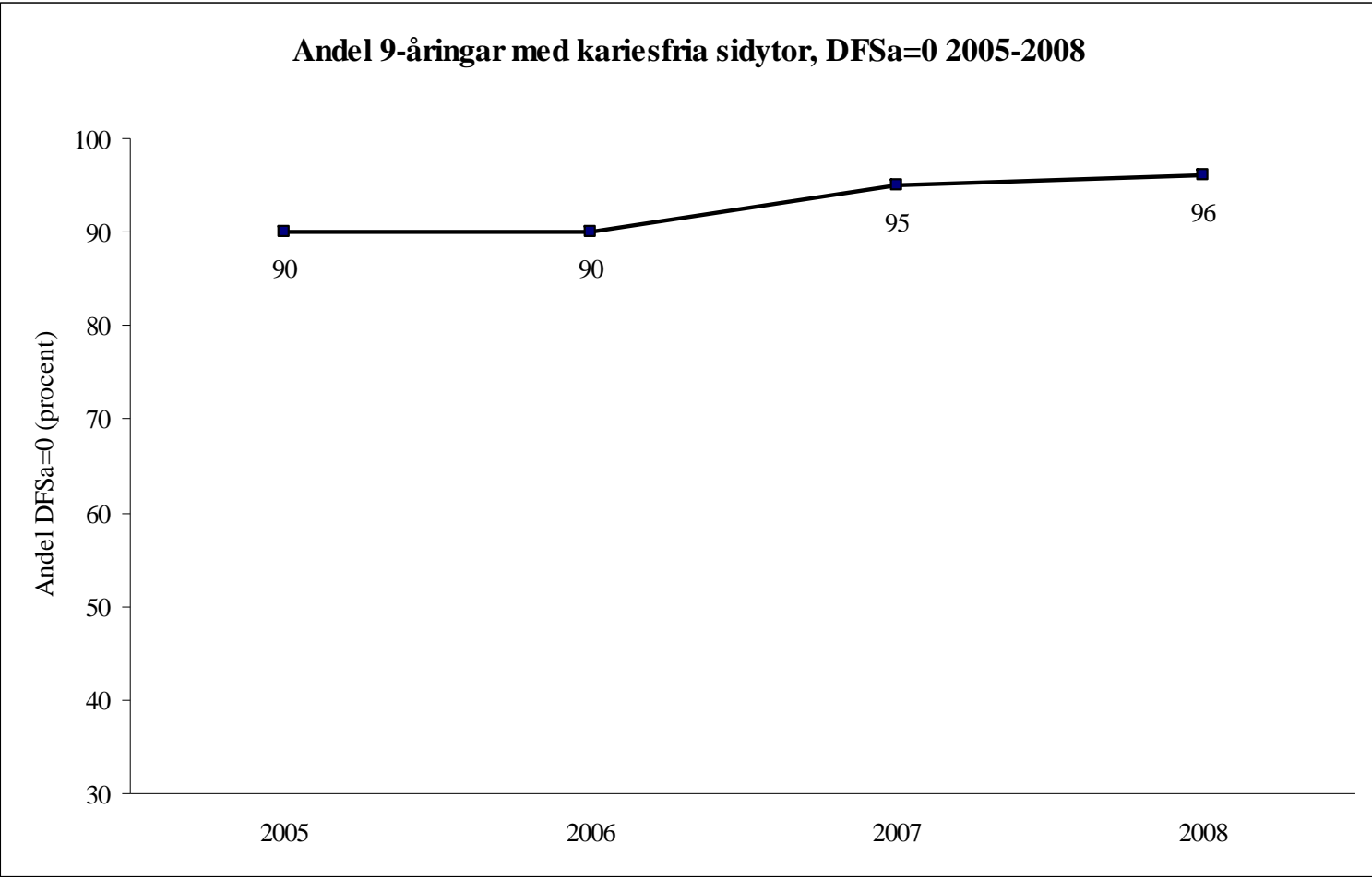
Range=vertikala linjer



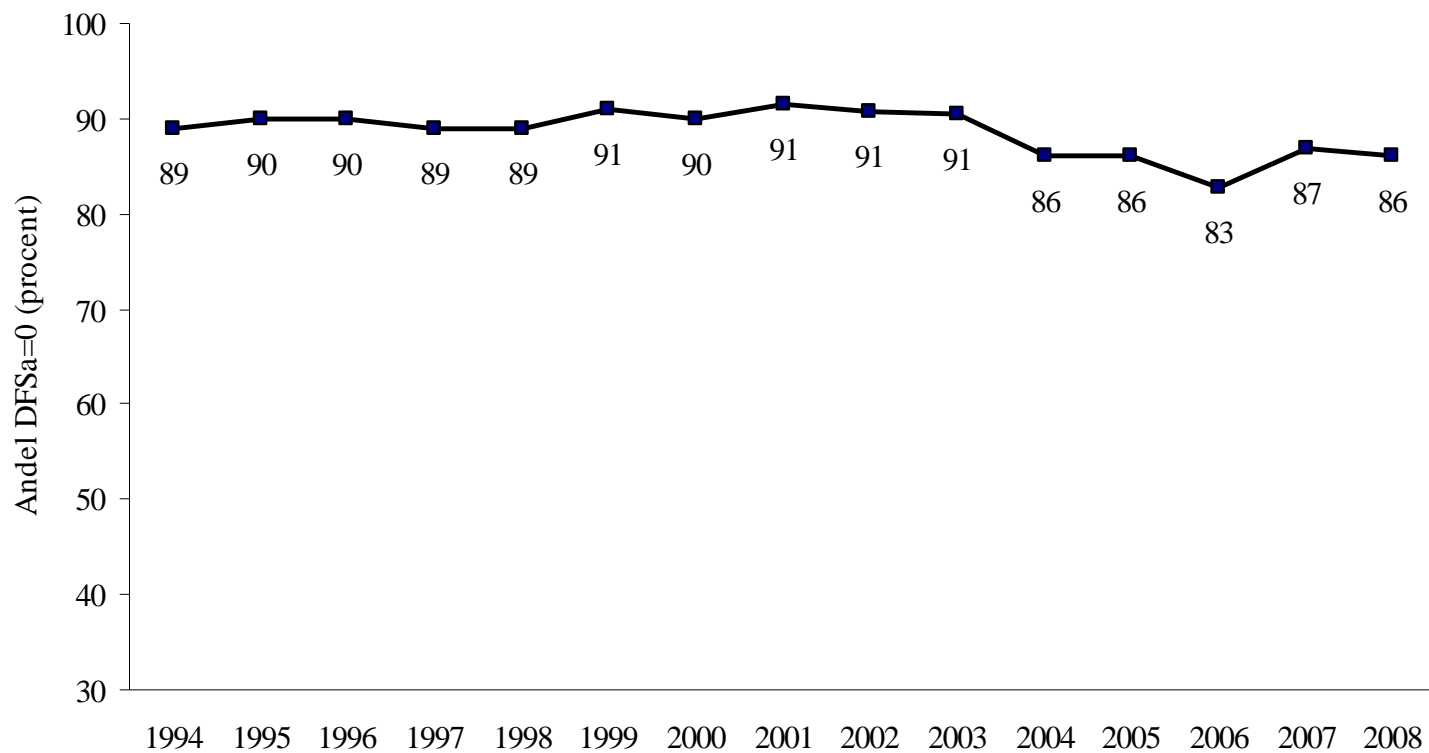
**Andel kariesaktiva 6-åringar, deft>5 1994-2008**



**Andel 9-åringar med kariesfria sidytor, DFSa=0 2005-2008**

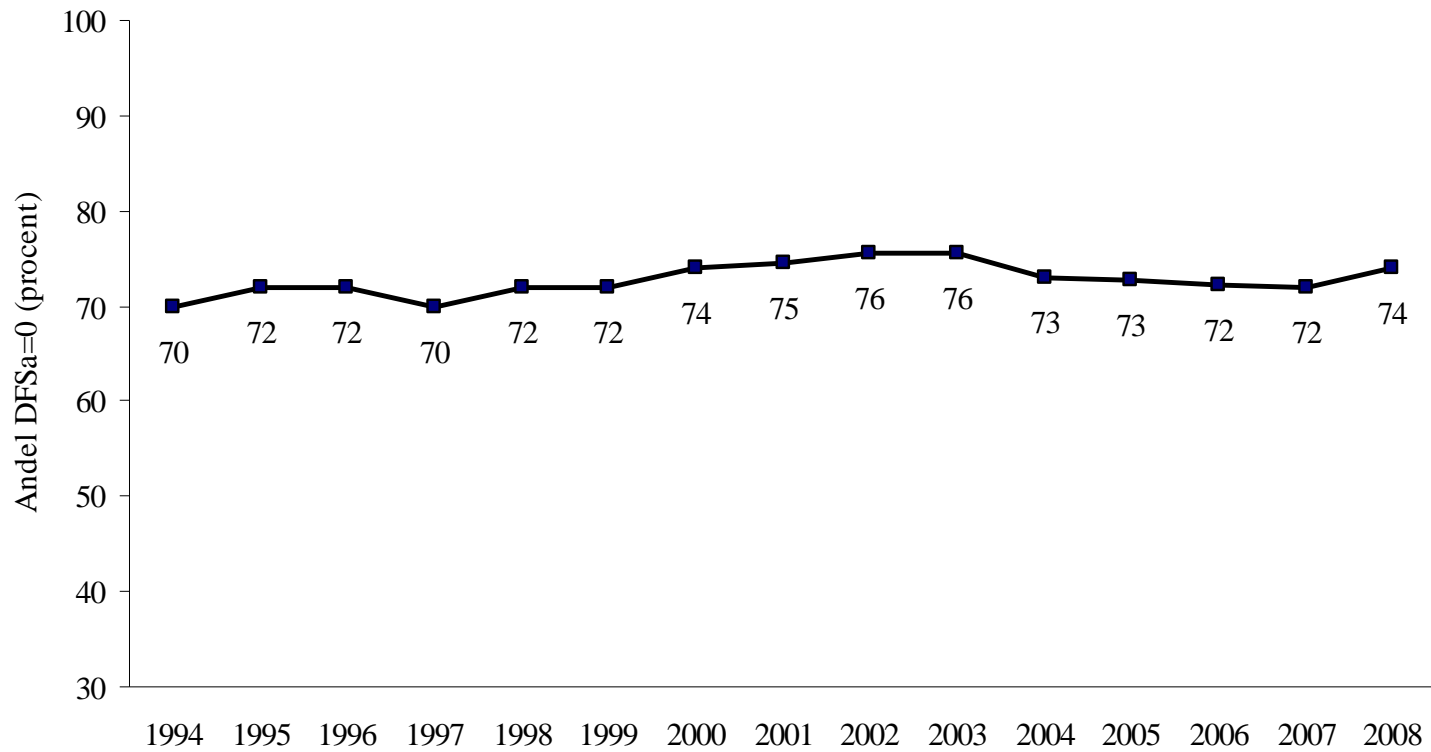


**Andel kariesfria 12-åringar med kariesfria sidtytor, DFSa=0,  
1994-2008**

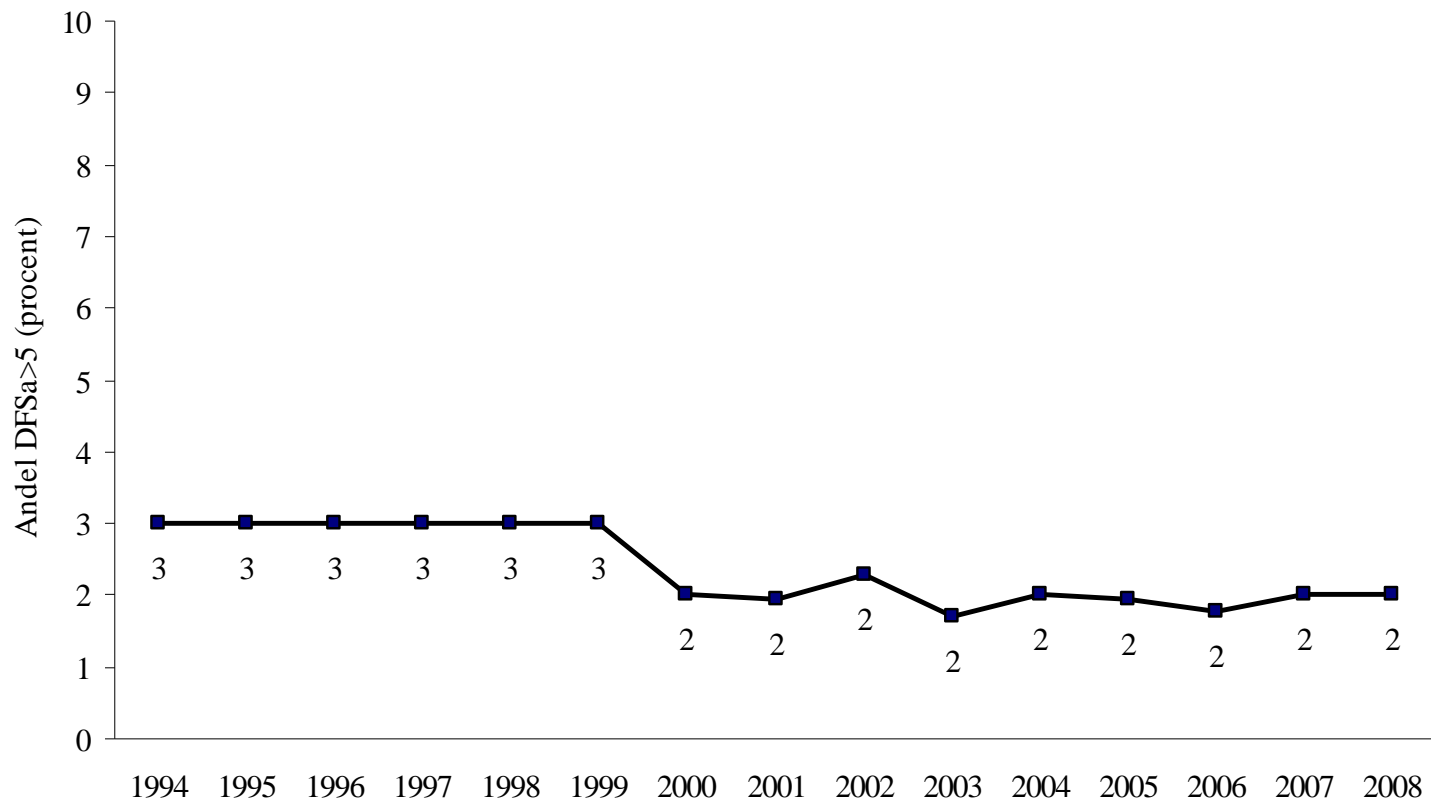




**Andel kariesfria 16-åringar med kariesfria sidytor, DFSa=0,  
1994-2008**

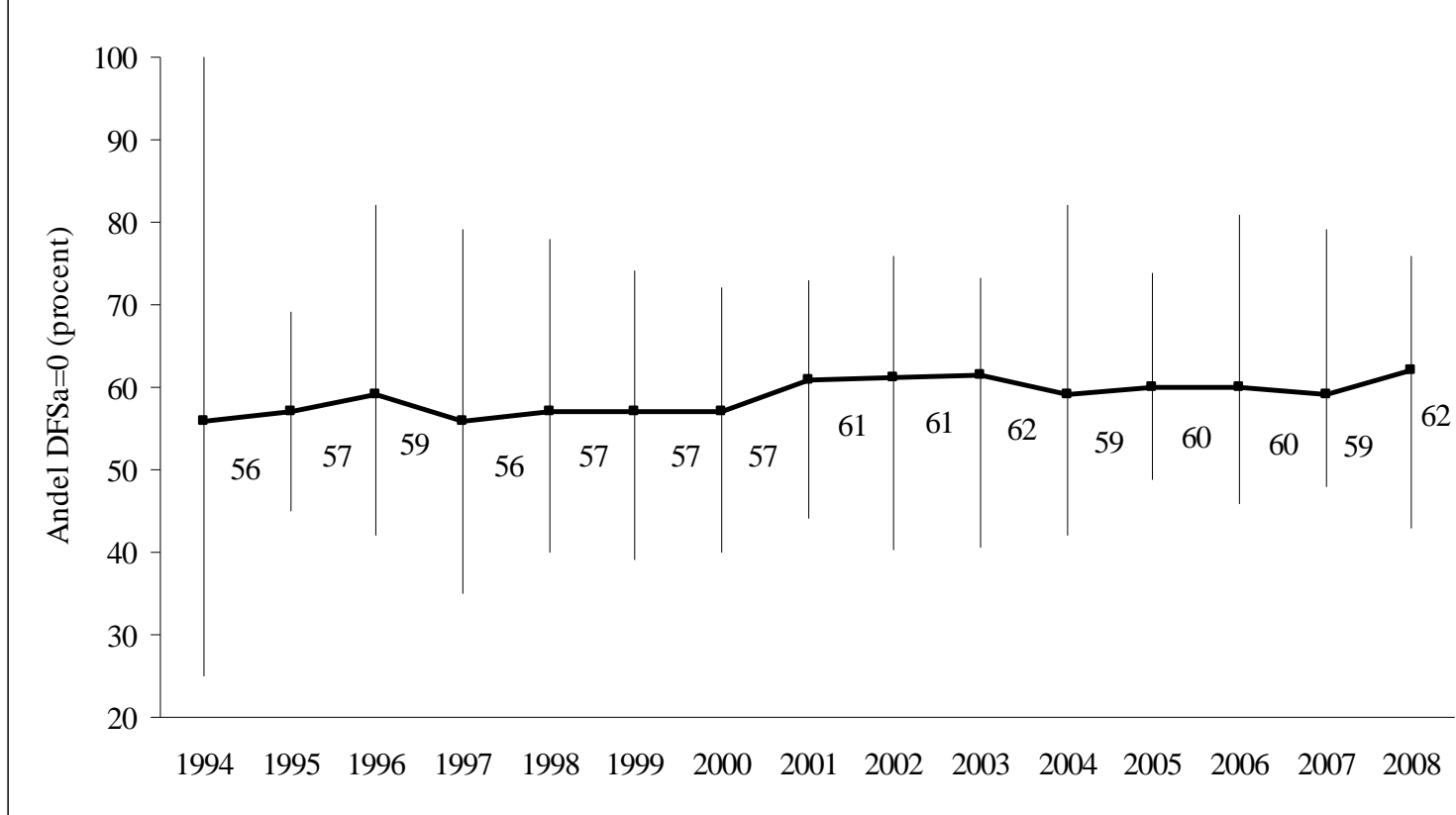


### Andel kariesaktiva 16-åringar, DFSa>5, 1994-2008

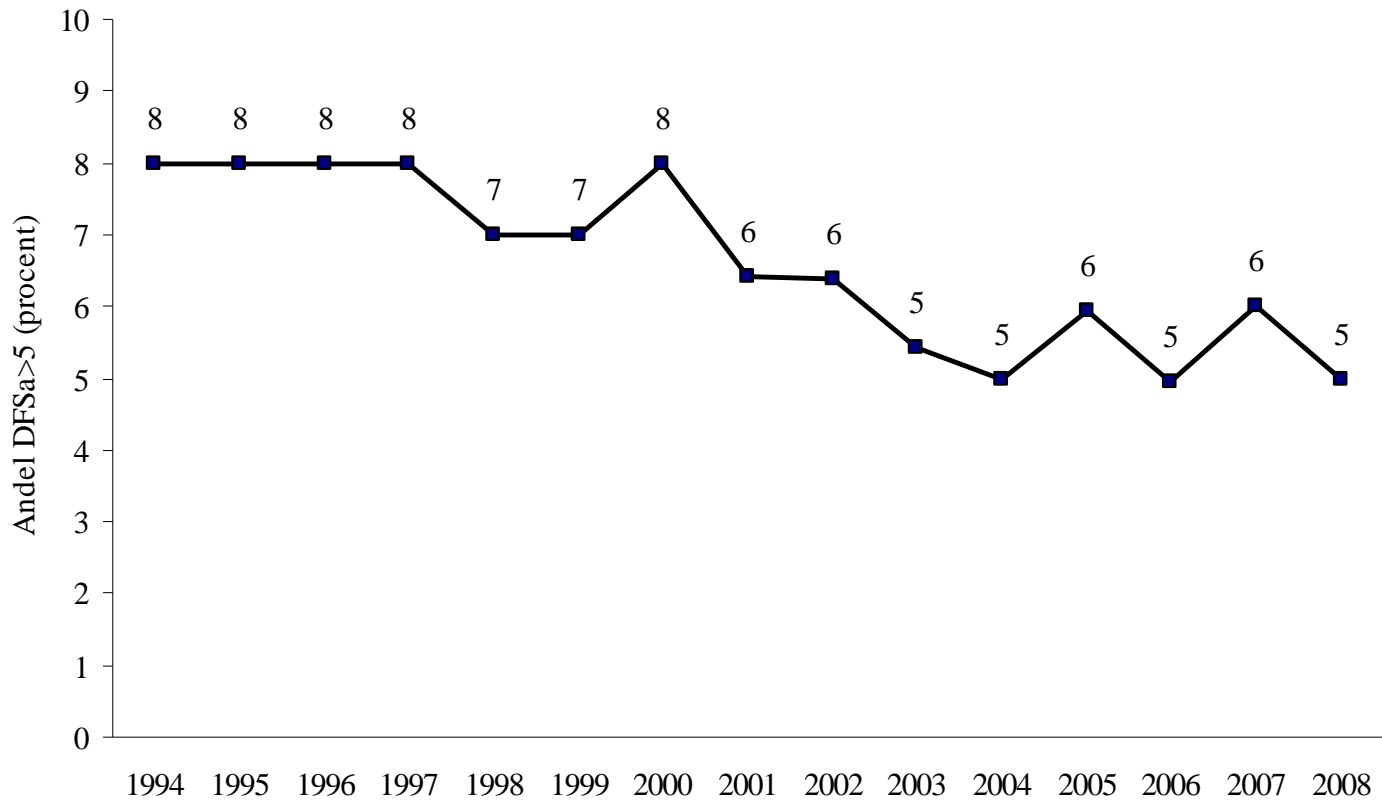


### Andel 19-åringar med kariesfria sidtytor, DFSa=0 1994-2008

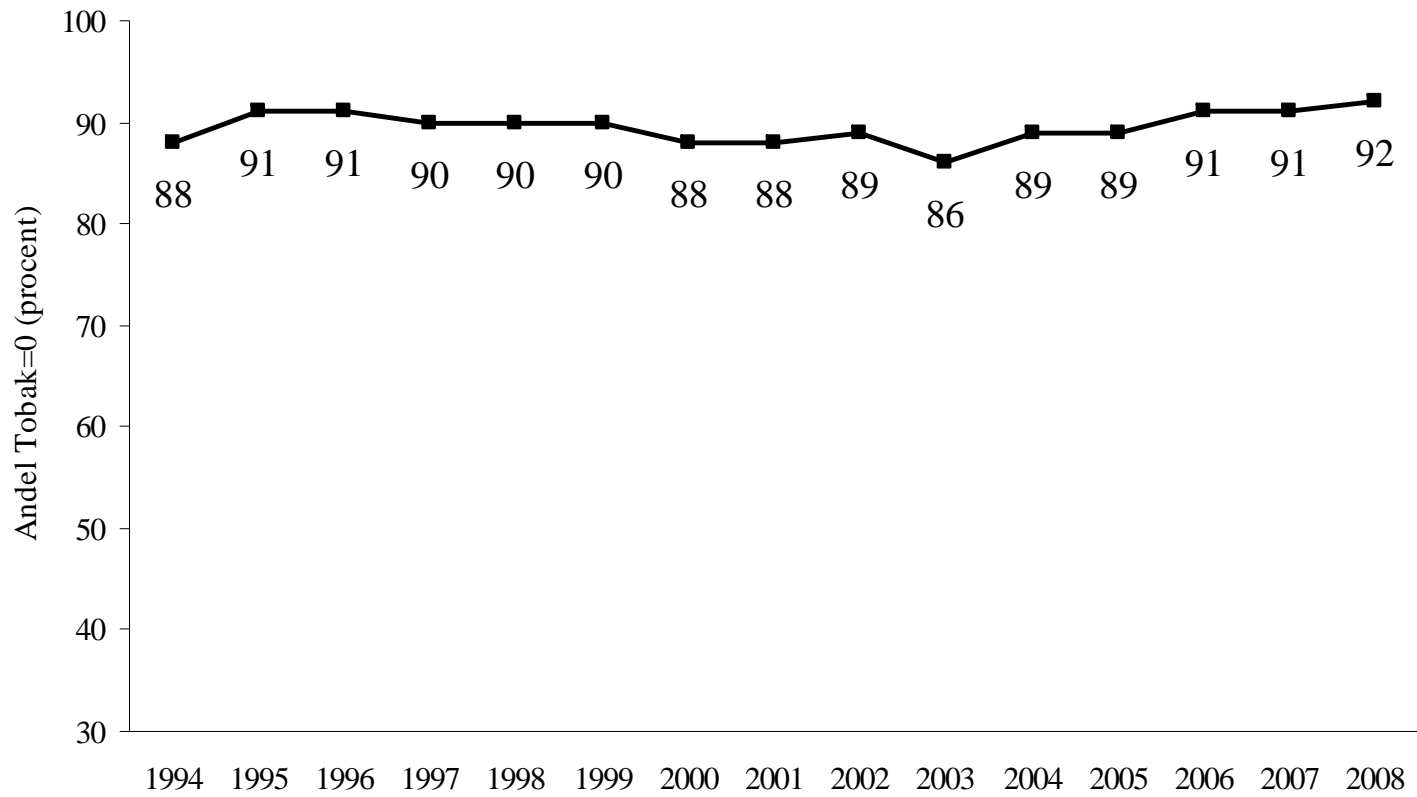
Range=vertikala linjer



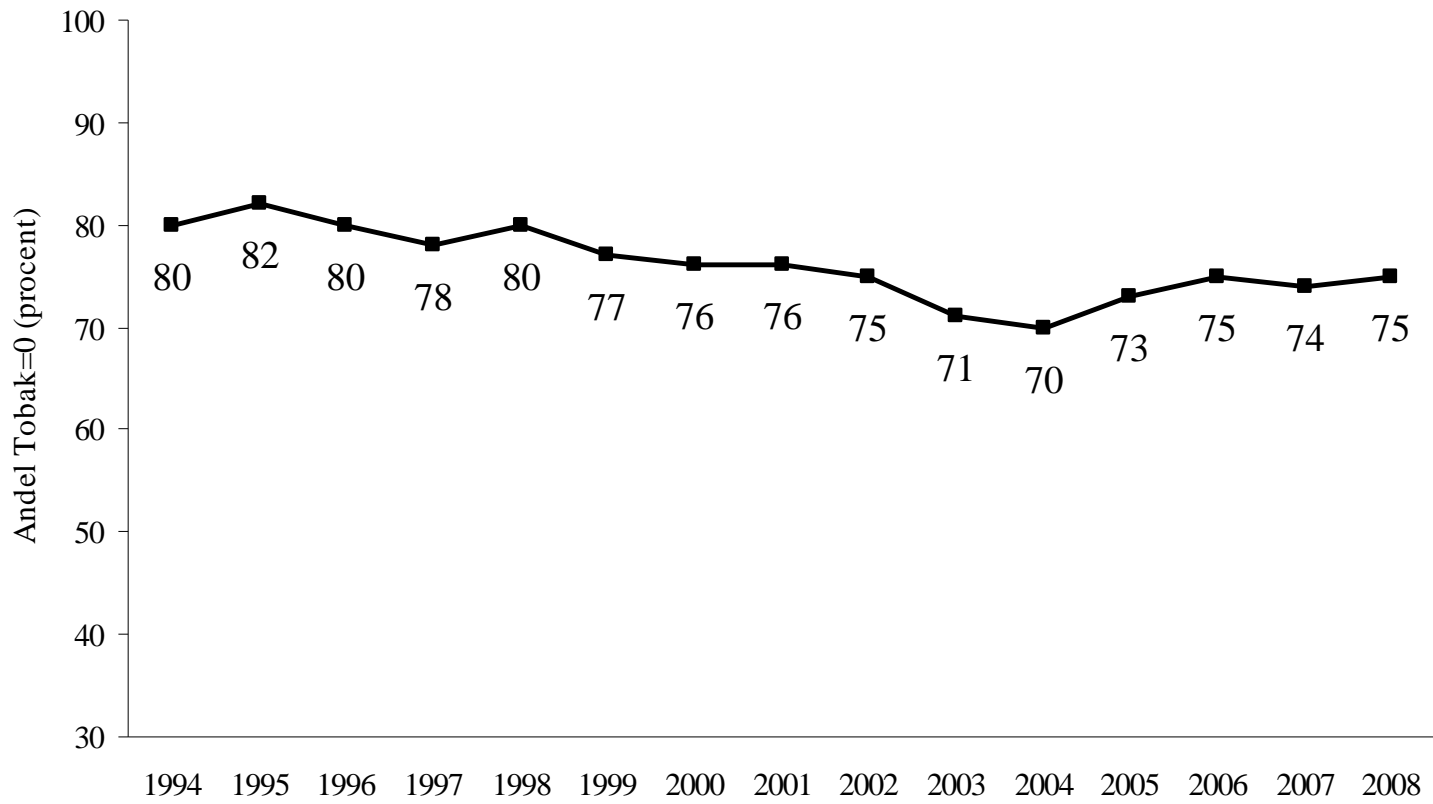
**Andel kariesaktiva 19-åringar, DFSa>5, 1994-2008**



**Andel tobaksfria 16-åringar, Tobak=0 1994-2008**



**Andel tobaksfria 19-åringar, Tobak=0 1994-2008**



**Folkhälsovetenskapligt centrum  
i Östergötland**

**S:t Larsgatan 49 B  
581 91 Linköping**

Telefon: 013- 22 88 33  
E-post: fhvc@lio.se

**[www.lio.se/fhvc](http://www.lio.se/fhvc)**



**Folkhälsovetenskapligt centrum**  
i Östergötland